

月刊

みんなのボランティア情報誌

ボラナビ

4月号 No.44
2002年3月25日発行

ご自由にお持ちください

みんなのボラナビ、
リニューアル
しちゃいました!!
新しくなつて
ごめんなさい。

〈今月の表紙立体イラスト〉
札幌市中央区にお住まいの
小川めたかさん

特集

十勝のアートイベント「デメーテル」

ボランティア体験記 ● 子どもたちの学習補助

ボラナビの集い ● 障害者活動支援の現場から

帯広市120年・帯広商工会議所創立80周年記念事業
と かつ 国 際 現 代 ア ー ト 展

デメーテル

会期/2002年7月13日(土)~9月23日(月、祝日)
会場/帯広競馬場、帯広駅周辺など



今年の夏、帯広競馬場が
一大カーニバルの舞台に。

主催/帯広市、帯広商工会議所、十勝毎日新聞社
と かつ 国 際 現 代 ア ー ト 展 実 行 委 員 会
後援/北海道ほか

デメーテルのメイン会場・帯広競馬場は、市街地に位置する、43ヘクタールの広大な空間。競馬場を使った野外の国際現代アート展は、世界でも例がなく、デメーテルは、斬新なアートプロジェクトとして、国際的な注視の的となっています。『デメーテル』の特徴は、美術分野での評価のみに目を向けがちな「現代美術展」ではなく、市民の国際交流や地域活性化の道具として現代アートを活用する点にあります。期間中は、現代アートの展示を柱に、ワークショップやコンサートなど、多彩なイベントを組み合わせ、競馬場を魅力あふれる一大カーニバルの舞台へと変貌させます。

『デメーテル』*は、新しいまちづくりへの提案です。

2002年夏、新しいまちづくりの提案を、帯広・十勝から発信します。地域の歴史に学び、地域独自の文化を育むこと。それが、地方の自立を促すのに、今もっとも必要とされていることだと、私たちは考えます。と かつ 国 際 現 代 ア ー ト 展『デメーテル』は、世界で活躍するアーティストが十勝を訪れ、地域の潜在力を引き出します。私たちが日常気づかない、土地固有の魅力を、彼らが創った作品の中に垣間見ることができるでしょう。地域社会と現代アートが密接に絡み合い、現代アートを地域活性化のツールとして活用する試みが、『デメーテル』です。

*『デメーテル』は、麦・農業・豊穡・子育てを象徴するギリシャ神話の女神の名。

デメーテル事務局

〒080-8711 帯広市西3条南9丁目1
帯広経済センタービル4階
TEL. 0155-27-2002 FAX. 0155-27-2005
e-mail: tokachi@demeter.jp
URL: www.demeter.jp

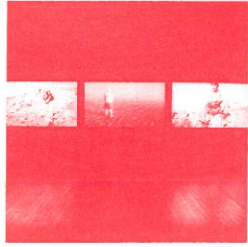
※写真は、出品予定作家（作品例は既存のものであり、デメテルに出品されるものではありません。）



オノ・ヨーコ

(日本)

故ジョン・レノン夫人として有名だが、60年代から世界をリードしたアーティスト。近年の再評価は目覚ましく、現在「YES YOKOONO」大回顧展が全米を巡回中。



シネ・ノマド

(ドイツ、スイス)

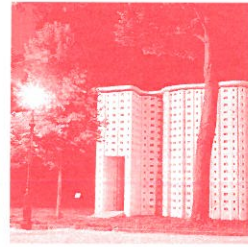
「ステップ・アクロス・ザ・ボーダー」のヒットで、根強いファンを持つ映画制作ユニット。映像インスタレーション「三つの窓」(99年)は、美術界からも高い評価を受けた。



カサグランデ&リンターラ

(フィンランド)

2人の建築家によるユニット。建築だけでなく、異分野とのコラボレーションも積極的に行う。社会や環境の問題を扱った作品は、ランドスケープとしても十分魅力的。



ウォルフガング・ヴィンター&ベルトルト・ホルベルト

(ドイツ)

プラスチックの瓶ケースを積み上げて建築構造物のような作品を作ること知られるユニット。不思議な「境界」を創造する。



岩井 成昭

(日本)

サウンドを取り入れた作品で国際的に活躍するが、近年は都市や社会の問題に踏み込み、高い評価を得ている。



蔡 國強

(中国)

世界で最も多忙なアーティストの一人。代表的な国際美術展のほとんど全てに招待され、いずれにおいても話題作を発表している。



インゴ・ギュンター

(ドイツ)

ドクメンタ8(87年)で彗星のごとくデビュー。「アートとジャーナリズムの境界を歩く」と評されたように、都市や社会の問題に鋭く切り込むメディア・アートの革新者。



金 守子 (キム・スージャ)

(韓国)

布を使ったインスタレーションで日本でも人気があるが、99年のヴェネチアビエンナーレで発表した「シティズ・オン・ザ・ムーブ」で国際的な注目を浴びる。



川俣 正

(日本)

川俣作品のラディカルな力強さは、国際的に高く評価されてきた。近年は、普遍的なテーマに照準を合わせ、世界各地で大規模なアートプロジェクトを展開中。



中村政人+岸健太+田中陽明

(日本)

三者の異なる立場から、アートと建築が現在必要としている新たな領域を、デメテル・カフェの提案を通して開発する。

展示ゾーン

アーティストたちの作品を展示する基幹ゾーン。各作品は会場内に点在し、観客は旅を続けるように、それら作品を訪ね歩きます。

招聘するアーティストは、蔡國強(中国)、オノ・ヨーコ(日本)、川俣正(日本)、インゴ・ギュンター(ドイツ)、金守子(韓国)など、世界的なアーティストたち10組。各アーティストは帯広を訪れ、場所の力を自ら確認し、また、地域との交流を進めながら、その場でしか成立しえない作品を構想し、発表していきます。

デメテル・カフェ

展示ゾーンに併設。単なる喫茶施設ではなく、飲食をともにしながら、市民、アーティスト、観客が語り、交流をしていくための対話の場であり、『デメテル』のインフォメーション・センターとしての機能も併せ持ちます。設計の過程から建築家とアーティストが共同作業を行い、ユニークなシステムを開発します。

ショッピング・ゾーン、イベント・ゾーン

会場を訪れる多くの人々の多様なニーズに応えるため、十勝の特産物や『デメテル』関連商品、アートグッズなどを販売します。

また、期間中、シンポジウムやライブなど様々なイベントを展開します。

『デメテル』サポート・スタッフ募集中

ボランティア(無報酬)で参加していただき、サポート・スタッフを下記の要領で募集しています。

■サポート・スタッフの種類

- コア・スタッフ**／準備期間から関与し、広報担当、リーダーとして他のサポート・スタッフのお世話をします。[活動時期] 即日～2002年10月
- サポート・スタッフ**／会期準備期間にアーティスト設営の具体的な作業メニューによりその作業期間のみ参加する。[活動時期] 2002年5月～10月
- 会期運営サポート・スタッフ**／会期直前にオリエンテーション、会期中の運営に携わる。[活動時期] 2002年7月～10月

■サポート・スタッフ登録条件

- 事務局、サポート・スタッフ自主運営組織からの連絡が可能な方。
- デメテル会期終了までにのべ参加日数が7日以上可能な方。
- 年齢制限はありません。ただし18歳以下の方は保護者の了解が必要。
- 宿泊施設希望の方は、連続して一週間程度の参加が可能な方に限ります。(応相談)

■サポート・スタッフ特典

- 作業時間内の食事の提供 ●通勤圏外の方へ宿泊先提供(一週間以上連続参加が可能な方) ●デメテル展入場招待券(1枚)進呈(本人は無料) ●オリジナルグッズ進呈 ●サポート・スタッフ『公式参加証明書』発行 ●デメテル関連制作物への名簿掲載 ●展覧会カタログ購入特別割引(コア・スタッフは進呈)

■応募方法

以下をご記入の上、デメテル事務局・小田井(オダイ)宛てに、郵送・ファックス・Eメール(odai@demeter.jp)でお送りください。

- 名前(フリガナ) ●生年月日(傷害保険登録のために必要な事項です) ●住所(郵便番号) ●TEL・FAX・携帯電話番号 ●Eメールアドレス ●希望スタッフ種類(コア・スタッフ/サポート・スタッフ/会場運営スタッフの中から選んでください) ●緊急連絡先(18歳以下の方)

※募集要項は<http://demeter.jp/j/volunteer/index.html>でもご覧いただけます。

ボランティア体験記

第1回 子どもの学習補助ボランティア

みなさんの経験を幅広くご紹介する「ボランティア体験記」。今回は、ボラナビ倶楽部の新スタッフ・松本が、「LD&ADHD児の学習補助ボランティア」の現場からレポートします。

今、週1回でボランティアをしている「かかわり教室」との出会い、昨年の11月。「またボランティアでもしようかなあ」と近所のスーパーで、今はなき「黄色」のボラナビを手にしたのは、吐く息白い秋の夕方。もちろん、このあとボラナビスタッフとして働くなんて夢にも思わず…。いつものようにボランティア募集がいくつかある。どれどれ、細く長く続きそうなものを…と探すうち、目にとまったのが「かかわり教室」。ここでは、「学習障害(LD、ADHDと呼ばれる)がある小・中学生を対象に、学習のお手伝いをしてくれる人募集」とある。



「かかわり教室」の授業風景、約4人のボランティアが勉強を教えている

今まで、障害者やお年寄り、被災者のためのボランティアをしたことはあるけれど、子ども相手は初めて。家庭教師をしたことはあるものの、もう大学を出て数年。いささかの不安はあるけれどやってみようかと、メールにて応募。早速、お返事をいただき、バイト帰りに教室へ直行。教室内では、子どもひとりにボランティアひとりのいわゆるマンツーマン方式で、私が受け持った子は小学校2年生。家庭教師の要領を少し思い出し、学校の話題など身近な話題で、仲良くなるという作戦。その子はおとなしく黙々と算数のドリルをしている。もしかして、俺ってじゃましてない?? 採点するときも、計算なんて計算機に頼りっぱなしの私は、桁が増えると時間がかかってしまう…。国語に至っては、この漢字、ここでハネルの? トメルの? ヌクの? いやはや、

ただでさえうそ字を書く私は、ワープロの類を使ってるうちに自信のなさに磨きがかかってしまった。こんな感じで始めて3ヶ月。今では、怪しげながらも中学生の勉強もみている。



「この漢字のここはハネるんですか?」の質問に、一瞬あせる松本

そして、ボランティアしていることで、いろいろな人との出会いが増えるのも楽しみのひとつ。14年前にお世話になった病院の女医先生ともばったり再会したり、各種の専門学校&大学に通っている学生さんには先輩風を吹かせ…じゃなくて、仲良きさせてもらったりとボランティアさんの輪ができてつあります。また、参加ボランティアさんのほとんどが「ボラナビ」を見て参加したとのことで、嬉しい限り。(ちょっと宣伝してしまいました。)みんな、動機は子どもと接することが好きという方がほとんどで、楽しくボランティアをしているみたいです。でも、個性たっぷり子ども達に振り回されることもしばしば。勉強にすぐ飽きてしまい「のど渴いたからトイレ行く〜」って、そんな無茶なことを言いだしたり、突然怒っちゃったり、たまにだけど、「えっ!どうしよう」と思うときは、すかさず教室の先生にヘルプ。でも、みんなに共通していることは、「ボランティアが自分のためになっている」と思っていること。そう、近年の不況で懐はなかなか豊かにならないけど、心を豊かにすることはできる!「そうか!私もボランティアをしてみよう」と思ったあなた、そんなあなたのために、この「ボラナビ」があるんです。

(松本洋洋)

障害者活動支援の現場から

●ゲストスピーカー 石澤利巳さん・児島義秀さん(共にNPO法人 札幌・障害者活動支援センター「ライフ」)



JR琴似駅のエレベーターについて説明する石澤さん



会場風景

2月のボラナビの集いは、NPO法人札幌・障害者活動支援センター「ライフ」(以下ライフ)より事務局長の石澤利巳さんと、ライフのサポートを受けつつ自立生活をされている児島義秀さんをゲストに迎えました。参加者は中学生・高校生を含む15名。フレッシュな雰囲気の中、ライフの活動についてお話いただきました。

ライフが誕生したきっかけは、石澤さんの会社に障害を持った児島さんが参加したこと。その後、障害を持つ社員が二人、三人と増えたため共同作業所「障害者ワープロフロア」を1989年に設立。さらに2000年にはもう一つの小規模作業所「おおぞら」をオープン。二つの作業所あわせて、現在30数名の障害を持つ仲間が働いています。

これら作業所運営とともに、今ライフが取り組んでいるのが障害者の共同住宅の建設です。数年後の実現を目標に法

人格も取得。用地や資金の確保のため、市役所に協力を呼びかけたり、募金をつのったり、様々な角度から活動しています。

そのほかバリアフリーを訴えるアピールも積極的に行っており、デモ行進なども実施。その行動が実を結び、JR琴似駅のエレベーターや、道路の流雪溝、ロードヒーティングの設置が実現したそうです。

しかし、障害者をめぐる環境にはまだたくさんのバリアがあります。児島さんからは、バス利用時に障害者手帳の提示をめぐって経験したトラブルのお話も。『障害者が地域であたりまえに暮らせることが大切。障害者が生きやすい街は、全ての人にとって生きやすい街』という石澤さんの言葉が、大きなメッセージとして響いた集いでした。

後半には参加者同士のフリートークも活発に行われ、お互いに情報を交換し刺激を受けあう時間が持てました。

参加者からひとこと

- 雪中デモ行進は雪まつりシーズンに行うため注目度が高く、マスコミや国内外の観光客に広く知られる効果が。活動PRには時期選びも重要と教えてもらった。(社会人・女性)
- 建物、心のバリアフリー共にまだまだ改善の余地ありと感じた。アパート一つ借りるにも火の始末などが問題にされると聞き、障害者の方だけでは足りない部分を私たちが補っていかなければと思った。共同住宅が早く完成するとういいですね。(短大生・女性)
- フリートークで、学校の内申書におけるボランティア活動の評価の是非について議論を交わすことができ、また、高校生の参加者からは、高校生のボランティア活動の現状について話を聞けたりと、大変意義深い時間を過ごすことができた。(大学生・男性)

4月のボラナビの集い

日時◎ **4/20**(土) 13:30~15:30

場所◎札幌市生涯学習センター・ちえりあ サークル活動室1
(西区宮の沢1条1丁目1-10 / 地下鉄東西線「宮の沢」駅直結)
ゲストスピーカー◎「どろんこクラブ」さん ※11ページをご覧ください。
会費◎300円

ボラナビの集い 5月以降の予定

5月

- 日時 / 5月21日(火) 18:30~20:30
- 場所 / 北海道環境サポートセンター(北区北7西5札幌千代田ビル1階)



ボラナビ倶楽部によせられたお手紙やお知らせをご紹介します。

みんなの広場

2000年11月号で「入院中の父の話し相手になってくださる方」を募集した南さん（札幌市北区）

ボラナビに募集を出した2000年当時、父は81歳、パーキンソン症状を伴った脳梗塞で入院中。言葉が不自由になり、歩行もできないという状態でした。ところが母はすでに他界しており、私も仕事の関係で日中は病院に行けません。

『平日の日中、病院のベッドにいる父の顔を見て、お話しで下さる方がいたらどんなにいいだろう』。そう思い、ボラナビ誌上で呼びかけたのです。その後、記事を見たという方から何本かお電話をいただき、そのうち2名の方が実際に父を訪ねて来てくださいました。ありがとうございました。

実はその父が、昨年末に亡くなりました。ボランティアの方の中には連絡先がわからずお知らせできないままの方もいます。この場を借りてみなさまにお礼を申し上げます。ほんとうに長い間、ありがとうございました。

ネパールの子ども達への教育支援をよびかける北大助手のタムラカルさん（札幌市北区）

ナマステ!わたしはネパールの首都・カトマンズの出身です。ネパールでは公立小学校の整備が遅れ、貧しさから学校に通いたくても通えない子ども達が大勢います。昨年3月、カトマンズからバス約6時間のドルカという山村を訪れたとき、地元の「私立カリンチョック小学校」の校長先生に会いました。彼は農業のかたわら自費で小学校5校を運営しているそうです。しかし校舎は民家を借りたもので手狭な上、授業料を払えない子どものための奨学金制度もありません。わたし達はネパールでの学校建設と奨学金を実現するために、「YUME YUUKI AND YOU」という会を作りました。みなさんの支援で一人でも多くのネパールの子に教育を。ご協力をお願いします。

〈YUME YUUKI AND YOU〉

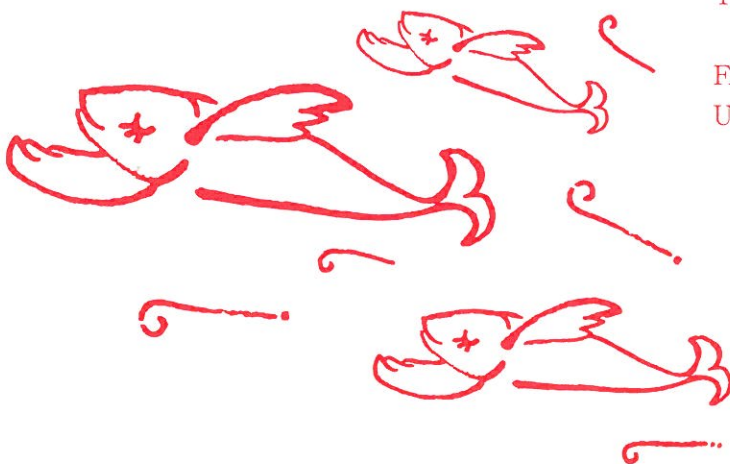
お問合せ スレンダラ・バハデュール・タムラカル

TEL 090-6442-2348(携帯)

011-747-7533(自宅:内線225)

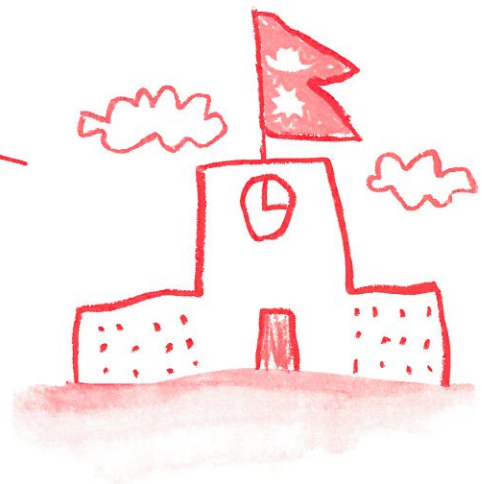
FAX 011-706-7249

URL <http://isweb40.infoseek.co.jp/school/mu-san/01.index.htm>



ボラナビ倶楽部からのお知らせ

月刊ボラナビの配布に協力してくださっている企業・お店・銀行・区役所などのみなさま、毎月の配布部数は足りていますか? もしも、部数を多くして欲しいなどのご希望がありましたら、ボラナビ倶楽部までお知らせください。すぐに手配いたします。



札幌特別演奏会

札幌はこび愛 チャリティー コンサート2002

広い大地をこころでつなぐ



2002年4月21日(日)

■開演 15:00 ■開場 14:00

札幌コンサートホール Kitara 大ホール 札幌市中央区中島公園1-15

●地下鉄「中島公園駅」と「幌平橋駅」からそれぞれ徒歩7分 ●市電「中島公園通り」下車、徒歩4分

札幌特別演奏会開催のお知らせ

札幌通運株式会社は、毎年恒例となりました『札幌はこび愛チャリティーコンサート』を、今年も4月21日(日)に『Kitara』で開催します! 皆様の声に支えられて今年で3回目の実現となりました。このコンサートの売上金の一部は、北海道共同募金会に寄贈し社会福祉に活用していただきます。今年、世界の中でも特に美しい旋律をもつ名曲を集めましたので、ぜひこの機会に札幌の素晴らしい演奏をお楽しみ下さい。

当日は身体にハンディーをお持ちの方のお迎えができる会場作りを進めていますので、安心してご来場下さい。(有料予約制の託児室もあります。)

チケット料金/全席指定2,000円

- キタラチケットセンター(キタラ内)
TEL 011-520-1234
- 札幌トラベル
(札幌市中央区北5条西6丁目札幌ビル1階)
TEL 011-251-4111

お問い合わせ

札幌通運コンサート事務局 TEL 011-251-4111

引越し・旅行・車検は、まず札幌にお電話ください。



- 引越し…見積もり無料。
- 旅行…JTB、北海道ツアーシステムなどの大手国内外旅行も、同金額、同サービスで取り扱っています。
- 車検と保険も取り扱っています。

札幌通運では、引越し・旅行・車検のサービスをしています。ご利用の際、「ボラナビに還元して」とおっしゃっていただければ、売上の一部をボラナビ倶楽部に還元します。お客様の支払いが、その分、高くなるということは決してありません。広告費を抑えています。一般のお客様と同様のサービスをご利用ください。

お問い合わせ・お申し込みは _____ (担当・佐藤)
札幌“はこび愛ネット”推進事務局/札幌市中央区北5条西6丁目2 札幌ビル2階

TEL (011)251-4120 FAX (011)251-3315



ボランティア募集(男女)

知的発達障害のある仲間とスポーツを楽しむ!

スポーツの好きな方!知的発達障害のある仲間たちとともにスポーツを楽しんでみませんか? 地域から広く社会全体にバリアフリーの浸透を目指しているスペシャルオリンピックス(SO)では、そうした仲間たちと一緒にスポーツをしてくれる方を募集しています。私たちは、「知的発達障害のある仲間」を「アスリート」と呼び、水泳、スキー、ボーリングなどをともに楽しみながら、「日常的スポーツトレーニングプログラム」と競技会志向ではない「発表会」や「競技会」を提供。8月の国内大会にも参加が決定されています。また4年に一回、世界各地のSOが集う世界大会へ道も開かれています。コーチ経験は不問。一緒に活動してみませんか。

- 日時/毎週日曜日10:00~12:00(第2クール水泳、8週間)4月開始予定
- 場所/未定。(通常は豊平温水プールで活動)
- お問合せ/090-2074-7708<担当:蔦森>
- 連絡先/SONH
札幌地区会事務局/日本オーチス・エレベータ(株)内
TEL:011-222-4411 FAX:011-222-4498<担当:織田>
TEL:011-753-2910 FAX:011-752-1230<担当:渡部>

障害児と遊ぶ!

障害児の遊びを支援している豊成養護学校土曜友の会では、一緒に遊んでくれる高校生以上の方を大募集しています。第2土曜日は音楽鑑賞等や遊びを中心に、第4土曜日は小プールを使った水遊びの支援活動を行っています。どちらも午前中です。特に第2土曜日は利用者が多いので、少しでも興味がある方は是非ご連絡下さい。

- 日時/毎月第2・第4土曜日の午前中
(年18回予定、学校の長期休業中は活動休止)
- 場所/札幌市立豊成養護学校 札幌市南区南30条西8丁目
- 交通機関/市営バス[南4・54・64・74]、じょうてつバス[南55]
(それぞれ南29西11下車徒歩5分)
- 連絡先/TEL:011-831-8702<担当:佐藤>

視覚障害者ランナーおよび伴走者

サッポロ・ラングライフ・クラブは視覚障害者の会員と共に、スポーツを楽しむ会です。現在会員数は45名です。今年は洞爺湖マラソン、オホーツク100kmマラソン、北海道マラソン、千歳日航マラソンに参加予定です。新規視覚障害者ランナーと伴走ボランティアを募集します。ジョギングから本格的なフルマラソンまでサポートします。一緒に気持ちのよい走りを楽しみませんか…知人、友人に視覚障害者の方をご存知でしたら、私達のクラブの活動を御紹介ください。練習場所と時間は以下の通りです。多くの方からの連絡をお待ちしています。

- 日時/「マラソン練習会」
4月20日(土)より毎週土曜日 9:30~11:30
- 場所/真駒内公園 札幌市南区真駒内
- 交通機関/市営バス[南90・95・96・97・98、環96]
(真駒内競技場前下車)
- 年会費/3,600円(見学は無料です)
- 連絡先/ラングライフ事務局
TEL・FAX:011-685-4056 Eメール:VEG01656@nifty.ne.jp
<担当:事務局長 小林保>

中国留学生のヘアークット

中国からの留学生さんの調髪をして下さる理美容師免許有資格者スタッフを募集しています。主に男性カットが中心となります。現在ひとりに対応していますが、カットの希望者が多く対応しきれない状況となっています。

- 日時/毎月第4日曜日 10:00~14:00(時間は応相談)
- 場所/札幌市中央区北4条西4丁目加森ビル6F
日中友好協会内
- 交通機関/JR、地下鉄[南北線・東豊線]、各社バス
(それぞれ札幌駅下車徒歩5分)
- 連絡先/TEL・FAX:011-841-9057<担当:棟方>
- その他/理美容師免許必須

たわけたいち日
今日も朝から大騒ぎ
モーツァルトの大傑作

「フィガロの結婚」

日本語上演
岩河智子・訳詞/編曲
中津邦仁・演出
札幌室内歌劇場総出演

スザンナを狙う伯爵、伯爵を想う夫人、夫人を慕うケルビーノ、ケルビーノに恋するバルバリーナ、バルバリーナの親に追いつめられるフィガロ、フィガロに金を貸したマルチェリーナ、マルチェリーナの隠の恋人バルトロ、...この大混乱! 出口はどこだ!

子どもも大人も、男も女も、オペラ通も芝居通も、見なけりゃ始まらない札幌室内歌劇場のオペラ、歌劇、歌芝居。これがオペラか?? これこそオペラというものだ!!
主催:札幌室内歌劇場@特定非営利活動法人

9月18日(水) 18:30~ 会場:札幌サンブラザホール(北24西5)
19日(木) 16:00~ 入場料:一般6,000円、学生5,000円
20日(金) 18:30~ ★5枚お求めの方に、1枚ご招待券贈呈
4月1日発売開始! オフィス・ワン 612-8696 へ!



ボランティア募集(男女)

お年寄りと一緒に過ごす!

神愛園清田では、4月から新しくユニット・ケアに取り組むにあたり、利用者の生活を援助してくれるボランティアを募集しています。ユニット・ケアは、家庭的な雰囲気でも過ごせる場所の提供を目標としており、例え障害があっても「その人らしさ」をいつまでも大切にしたいと考えています。そこで、援助スタッフとしてのボランティアの幅広い活躍が必要で、期待しているところです。主な活動例は、外出介助、室内・外での遊び相手、生涯学習、あらゆる楽器の演奏など生活全般です。その内容は多岐にわたりますので、きっと趣味や特技を活かすことができると思います。お年寄りが好きな方、グループでの参加、もちろんボランティア未経験者も大歓迎です。見学自由ですので、まずはお気軽にお問い合わせ下さい。

●場所/特別養護老人ホーム神愛園清田
札幌市清田区清田6条1丁目1-30

●交通機関/中央バス[86・福86・南86](清田6条2下車徒歩10分)[南77](清田7条1下車徒歩5分)

●連絡先/TEL:011-886-6800 FAX:011-886-6802
〈担当:生活相談員 橋本・舟崎〉

YOSAKOI実行委員会スタッフ募集!

YOSAKOIソーラン祭り学生実行委員会は、YOSAKOIソーラン祭り西8丁目のメインステージ運営をするために、活動している学生ボランティア団体で、一緒に活動してくれる学生を募集しています。興味のある方は、是非ご連絡ください。

●日時/毎日18:00から

●場所/札幌市北区18条西3丁目18条ターミナルビル4F

●交通機関/地下鉄[南北線](北18条駅下車徒歩2分)

●連絡先/TEL・FAX:011-746-4351

Eメール:welcome@ysg.office.ne.jp

コミュニティスペースのスタッフ

私たち「エルム運営委員会」は精神障害者のグループホーム運営に携わっている団体です。活動の中で、精神障害者に限らない共通の課題として「都市で暮らす孤独」を感じてきました。今回、オーナーの協力でアパートの一室を1年間無料で利用できることになりました。この場所を「孤立」というキーワードで集まった人たちが互いに役割や立場を提供しあうコミュニティスペースにしたいと考えています。具体的に何をするかは、集まったメンバーの希望やできることを聞いて決めていきます。求めているのは①スタッフとして(当分無給ですが)一緒にアイデアを練ってくれる人:若干名 ②自分の特技や知識を提供してくれる人:沢山名です。一緒にかかわっていただける方、お待ちしております。

●場所/札幌市中央区南6条西23丁目

●交通機関/地下鉄[東西線](円山公園駅下車徒歩10分)

●お申込み/大まかにどちらの立場での参加を希望されるか、②の場合はどんなことができるのか、あなたの連絡先をFAXかE-mailにて下記へお知らせ下さい。折り返しご連絡いたします。

●連絡先/TEL・FAX:011-551-1676

〈グループホームエルム/担当:明河・中川・磯〉

FAX:011-631-5512〈旭山病院PSWルーム/担当:越田・小野〉

E-mail a-pws6@jmail.plala.or.jp〈旭山病院医療相談室〉



いきいき福祉・介護フェア2002

入場無料

5月17日(金)~5月19日(日)

時間 10:00~17:00 会場 アクセスサッポロ

最終日は16:00まで 札幌市白石区流通センター4丁目3-55

期間中、大谷地バスターミナルより無料臨時バス(ノンステップバス)運行!

もっと豊かに、快適に。
暮らしに役立つ・介護情報が満載!

- 福祉関連企業全78社出展
- 最新の福祉機器・介護用品の展示
- 介護相談コーナー
- ユニバーサルデザイン展
- ワーキングドックふれあい教室
- 各種体験講座・セミナー
- いきいきスポーツ広場 他



http://www.motto.hokkaido-np.co.jp/

創刊60周年

北海道新聞

[主催] いきいき福祉・介護フェア2002実行委員会

主催構成団体:北海道経済産業局、北海道、札幌市、北海道社会福祉協議会、札幌市社会福祉協議会、札幌商工会議所、(財)札幌産業流通振興協会、北海道新聞社



ボランティア募集(男女)

車椅子バスケットin旭川!

旭川の車椅子バスケットボールチームでは、メンバーを募集しています。当チームは、「全国に通用するような車椅子バスケットボールを作りたい!!」との思いを胸に、日々練習しています。障害者のスポーツとは思えないくらいスピード感あふれるこの競技に、参加してみませんか?下肢障害のある方なら、どなたでもOKです。指導のお手伝いをしてくれる、バスケット経験者の健常者の方もお待ちしております。毎週、練習を行っておりますので、興味のある方は、是非1度見に来てください。今春、旭川に転居する方も大歓迎です。

- 日時/毎週木曜日 19:00~21:00
- 場所/旭川西神楽中学校 旭川市西神楽南2条4丁目
- 交通機関/JR「富良野線」(西神楽駅下車徒歩7分)
- 連絡先/〈柏川貴彦〉
TEL:090-3119-7878
Eメール:aaa53230@pop01.odn.ne.jp
〈菊地宏仁〉
TEL:090-4872-6120
Eメール:kikurin@ruby.ocn.ne.jp

グループホーム全般

グループホームはまなす石狩では、痴呆高齢者と関わってくれる方を募集しています。お願いするのは入所者の日常生活全般に関するのですが、主に話相手、余暇相手、将棋相手、のれん作りなどをしてくれる方を希望しています。入居者と食事と一緒に作り、ゆっくり語りながら食事をしたいと思っています。(食費は当施設負担)

- 日時/一年中・24時間、ご都合の良い時
- 場所/石狩市花川北6条1丁目68(石狩市役所そば)
- 交通機関/中央バス[麻08・17、宮47、43、石狩・厚田・浜益方面行](石狩庁舎前下車徒歩3分)
- 連絡先/グループホーム「はまなす石狩」
TEL:0133-76-2201 FAX:0133-76-2203
〈担当:施設長 渡辺〉

障害児を含む学童保育

共同保育所スタートでは、子どもたちと遊んでくれる方を募集しています。当保育所は、障害児を含む小学生が、放課後や学校の休みの日(夏・冬・春休み・土曜日)と一緒に過ごしています。子どもが好きな方、定期的に来てくれる方、少しでも興味のある方は、是非ご連絡ください。大学生、専門学校生、社会人の方お待ちしております。

- 日時/月曜日~金曜日 13:00~17:00(長期学校休暇期間は、9:00~17:00)土曜日 9:00~17:00
- 場所/札幌市北区北35条西8丁目2-18 菊地ハイツ1F
- 交通機関/地下鉄[南北線](北34条駅下車徒歩7分)中央バス[01・03・04](北35条西5丁目下車徒歩5分)
- 連絡先/共同学童保育所「スタート」
TEL/FAX 011-717-8864
TEL:011-709-2247(夜間)〈担当:梅村〉
TEL:011-716-5730(夜間)〈担当:岩瀬〉

山の会会員募集!

環境保全を目的に活動しているNPO法人札幌ヒマラ山の会では、近郊の山や北海道百名山に登る会員を募集しています。当会は、森林の植樹、育樹、清掃、登山道整備などのボランティア活動を行うとともに、生き甲斐づくりや仲間づくりを目指しています。中高年を含めて年齢制限はありません。ご連絡をお待ちしております。

- 日時/「月例会」毎月第2木曜日 18:30から
- 場所/道立市民活動促進センター
札幌市中央区北4条西5丁目 日生北門館ビル1F
- 交通機関/JR、地下鉄[南北線・東豊線]、各社バス(それぞれ札幌駅下車徒歩5分)
- 連絡先/札幌ヒマラ山の会事務局
TEL/FAX:011-871-3091(担当:筒井)
- 会費/月額200円(通信費)

経済ナビゲーション HOKKAIDO

落ち込んでるだけじゃだめなんだ!

毎週土曜日
あさ9時30分~

司会:森田麻美子
リポーター:伊藤英一郎(TVh)
ゲスト:様々な分野の専門家

4月6日
スタート!

TVh
www.tv-hokkaido.co.jp



ボランティア募集(男女)

パネル展&フリーマーケット

動物擁護を主な活動にしているアニマルライツセンター北海道では、定期的にパネル展や動物のためのフリーマーケットを開催しています。これらのイベントのお手伝いしてくれる方を募集しています。①お車をお持ちで、日曜日に活動できる方。②主にパネル展にて、聴覚障害者メンバーの手話通訳ができる方。(苫小牧まで直接来られる方、お願いします。)

●日時／

総支部(札幌)=月1回主に日曜日、4~5時間程度

苫小牧支部=年6~8回(パネル展は8:30~19:00)

●場所／[総支部でのパネル展]札幌市中央区大通近辺

[苫小牧支部でのパネル展]苫小牧市内、室蘭市内

●連絡先／NPO法人「アニマルライツセンター北海道」

TEL・FAX:011-663-1345 携帯電話:090-2074-6243

Eメール:arc_t@muc.biglobe.ne.jp

自閉症児治療のお手伝い

3歳の自閉症と診断された男の子の治療をお手伝いしてくれる方を募集しています。お手伝いが必要なのは、ドーマン法と呼ばれる治療プログラムの中のひとつで、大人3人で行う部分です。内容は、ごく簡単で誰にでもでき、体力もほとんど必要ありません。1回のプログラムは5分で、10分~15分時間をおいて合計8回繰り返し、3時間ほどかかります。毎日行いますので、来ていただける日数は週一回でも月一回でもかまいません。ご連絡をお待ちしております。

●日時／毎日

●場所／札幌市北区篠路2条10丁目8-18(自宅)

●交通機関／中央バス[栄20・21・23](コミュニティーセンター入口下車徒歩3分)

●連絡先／TEL:011-770-2337(永田宅)

Eメール:wi-wi@mxk.mesh.ne.jp

知的障害者小規模作業所&寺子屋運営

①知的障害者の就労支援をメインにした小規模作業所を開設したので、作業所のボランティアを募集しています。障害者の自立支援・就労に関心のある方、作業所のボランティアをしてみたい方、ミニショップのお店番をしてみたい方も大歓迎です。

②小学校高学年~中学生を対象にした「寺子屋」を作業所に併設します。学習塾とは異なり、子どもたちが中心となって自立した活動ができる場を目指します。主旨に共感された方、一芸のある方、とにかく子どもと遊びたい方をお待ちしています。大学生・高校生大歓迎!

●日時／①月~金曜日 9:00~18:00の間で都合の良い日時

②土曜日 9:00~17:00の間で都合の良い時間

●場所／札幌市清田区北野5条3丁目

●交通機関／中央バス[月62・南62](北野5条2下車徒歩1分)

●連絡先／地域生活きたのセンター「ばお」

携帯電話:090-8428-9107 FAX:011-883-6439

Eメール:ko-ara@sam.hi-ho.ne.jp(担当:荒野)

●その他／交通費はなるべく補助できるように検討中です。

②は昼食付です。

会員大募集!!

ゲイサークル「HAPPY SWING SAPPORO」では、一緒に活動してくれる仲間を募集しています。このサークルでは、「10代のゲイ・レズビアン・バイセクシャルが集まって、より楽しい10代の青春を一緒に過ごそう!」をコンセプトに活動しています。主な活動は、月1回のコミュニティーと、定期的に行っているカフェ、会報誌作成、ゲイイベントへの協力です。セクシャルマイノリティーの友達を作りたい人をはじめ、ちょっとでも興味を持ってくれた人は気軽にご連絡ください。

●連絡先／郵送 〒060-8799 札幌中央郵便局留

HAPPY SWING SAPPOROまで

Eメール:sapporo@happyswing.jp

ソフトウェア開発・受託計算・受託穿孔・機器販売・機器保守・運用管理



北海道ビジネスオートメーション株式会社

情報サービスを通じて、「満足」と「安心」をご提供します。

・本社/札幌市中央区北3条西7丁目緑苑ビル TEL.011-231-8301 <http://www.hba.co.jp>
・システムビル/札幌 ・支社/東京 ・営業所/旭川・北見・帯広・釧路・室蘭・稚内



ボランティア募集(男女)

交流活動に参加してください!

厚別老人保健施設デイ・グリュエーンでは、ご利用者への生活支援や、交流活動をして下さるボランティアを募集しています。内容は以下のとおりです。都合のよい日だけでも構いません。ご連絡をお待ちしています。

①ティーサロンポピー:ボランティア運営の喫茶店で、お話し相手など。②音楽:懐メロ・童謡・季節の歌などをご一緒に。③書道:字を書く楽しみをお手伝い。④手芸:手芸や工作の準備と作品作りをご一緒に。⑤生花:お花を活けて楽しむことのお手伝い。

●日時/①月曜日~金曜日 11:30~14:30 ②月・木曜日 13:30~15:00 ③水曜日 13:30~15:00 ④月曜日~金曜日 13:30~15:00 ⑤第2・4水曜日 10:30~11:30

●場所/厚別老人保健施設「デイ・グリュエーン」

札幌市厚別区厚別町下野幌38-18

●交通機関/施設までの交通機関はお問い合わせください。

●連絡先/TEL:011-898-5580 FAX:011-898-6760

〈担当:ボランティアコーディネーター 飯原和子〉

子ども達と遊ぶ!

どろんこクラブでは、活動に参加してくれるボランティアを募集しています。当クラブは、小学生を中心とする子ども達が不登校の子や、障害を持つ子も一緒に活動しているフリースペースです。活動内容は、子ども達の希望を取り入れながら、野外で遊んだり、室内ではケーキ作りも挑戦し、みんな生き生きと楽しんでいます。現在、専任スタッフ2名とボランティアスタッフで活動しています。是非1度見学に来てください。

●日時/月曜日~金曜日 10:00~17:00

●場所/札幌市北区北16条西4丁目21 自由ヶ丘教育センター1F

●交通機関/地下鉄[南北線]、市営バス[東62]

(それぞれ北18条駅下車徒歩5分)

中央バス[01・03・04] (北18条西下車徒歩5分)

●連絡先/TEL・FAX:011-737-3352

子供向けエコ教室・ミニワークショップのお手伝い

北海道環境サポートセンターでは、子ども達(主に小学生4年~6年)を対象としたエコ教室・ミニワークショップを毎月第2土曜日に企画・実施します。今回、当日のお手伝いをしてくれる方、企画に携わってくれる方を募集します。当センターは、札幌市交通局主催の「サタデーテーリング2002」のスタンプポイントの施設となっているため、サタデーテーリングの開催日には、多くの小学生が当センターを訪れます。子ども達には、センターで遊びながら、身の回りの環境に目を向ける視点を持ってもらおうと考えています。子どもと接することが好きで、環境教育に意欲のある方、または経験のある方お待ちしております。

●参加方法/事前にボランティア登録をしていただきます。エコ教室実施前に連絡をとりあい、都合のつく方に来ていただきます。

●日時/第2土曜日のエコ教室開催日 9:00~16:00 (都合のつく日・時間だけの参加でも構いません。)

●場所/北海道環境サポートセンター

札幌市北区北7条西5丁目5 札幌千代田ビル1階

●交通機関/JR、地下鉄[南北線・東豊線]、各社バス (それぞれ札幌駅、または札幌駅北口下車徒歩5分)

●連絡先/北海道環境サポートセンター (直接来られても結構です。)

TEL:011-707-9025 (担当:山本・柳原)

Eメール:yamamoto@heco-spc.or.jp (山本用)

yanagi@heco-spc.or.jp (柳原用)

ホームページ:http://www.heco-spc.or.jp



"PLUS ONE"

+lint +ligh Quality +hardware +history +heart to +heart

||

Hatamoto Printing Co., Ltd.



イベント情報

子どもの育ちを考える道央の集い 4/13

下記の予定でイベントを開催しますので、是非お越しください。

- 日時／4月13日(土)9:00~18:00
 - ①話題のドキュメンタリー映画「こどものそら」上映 10:00~12:00 ②小林茂監督の講演「日本の子どもを考える」12:30~13:00 ③シンポジウム「子どもの育ちを考える」13:00~14:30 ④コンサート・トーク&遊ぼう 14:40~15:40 ⑤「子どもの育ちを考える」パネル展 9:00~18:00 ⑥障がい児・者にかかわる作業所等の作品販売コーナー 9:00~18:00
 - 場所／かでの2・7 札幌市中央区北2条西7丁目
 - 交通機関／JR、地下鉄[南北線・東豊線]
(それぞれ札幌駅下車徒歩10分)
 - 参加費／前売り1,000円 当日1,200円(中学生以下無料)
 - 主催／「子どもの育ちを考える道央の集い」実行委員会
 - お申込み・連絡先／FAX:011-855-4157
- Eメール:tsubame@kodomonosora.office.ne.jp
(パネル展参加・前売券等のお申込みは、FAXでお願いします)

ベトナム交流ツアー 4/15

一般のツアーとは違い、現地ボランティアや地元の人との交流をメインにしたツアーです。海外ボランティアに興味のある方、ぜひご参加ください。

- 訪問先／ベトナム(ホーチミン、ハノイ)
- ツアー内容／ベトナム在住日本人ボランティアとの交流、「陶器の里」で絵付けに従事する子ども達との交流、ベトナム人学校の見学など。合間には、水上人形劇・ハロン湾クルーズなどの観光も予定。
- 日程／4月15日出発(6泊7日)
- 参加費用／198,000円
- 募集人員／20名(最小催行人員10名)
- お問合せ・お申込み／国際文化経済事業協会
日本・ベトナム文化経済交流協会
〒064-0918 札幌市中央区南18条西7丁目1-229
TEL・FAX:011-521-9250



春が来た!「たう」が来た!コンサート 4/27

春キタ実行委員会では、毎年雪解けの季節に合わせて、道内在住のアコースティックバンド「たう」のコンサートを企画しています。「たう」の名前は、アイヌ語の「雪どけ」に由来し、その名のおりあったかくて、人の心を溶かしてくれるようです。老若男女・障がいの有無、いろんな壁や思いを越えてたくさんの人に来て欲しいと思います。会場では、秋に花を咲かせてと花の種をプレゼントするほか、お祭り気分も味わっていただきたく、出店も予定しています。歌う人も作り手も参加する人もみんな一つになって、楽しいひととき、楽しい出会いを作っていくのが、私たちのテーマ。今年もまた春に幸せの種をまき、みんなの心に幸せの花が咲きますように…。

- 友情出演／N'DANA(アフリカンドラム)
板谷みきょう(手話パフォーマンス)
- 会場装飾／草の実会
- 日時／4月27日(土) 開場13:00 開演14:00
- 会場／北海道クリスチャンセンター
札幌市北区北7条西6丁目 TEL 011-736-3388
- 交通機関／JR、地下鉄[南北線・東豊線](それぞれ札幌駅下車)、各社バス(札幌駅、札幌駅北口下車徒歩10分)
- チケット料金／[前売]大人1,800円・小人800円、[当日]大人2,000円・小人1,000円(小人は小学生~高校生、乳幼児無料)
- 主催／札幌春キタ実行委員会
- チケット取扱／大丸プレイガイド・4プラプレイガイド・ななかまどアベニュー・環境友好雑貨店これからや他
- お申込み・お問合せ／TEL・FAX:011-853-7298
携帯電話:090-3898-4696 Eメール:usap@mb6.seikyou.ne.jp
(担当:齊藤)

ボランティア豆知識

NPOとは?

Non Profit Organizationとは、需要はあるけれど行政が行うには多くの人の了解が必要で、企業が行うには利益の見込みのないサービスを提供し、自発的に活動する民間非営利組織。「市民活動団体」とも呼ばれます。

NGOとは?

Non Governmental Organizationとは、主に海外での開発や緊急援助などの活動を自発的に行う、政府から独立した非営利の非政府組織。ノーベル平和賞を受賞した国境なき医師団もNGOのひとつ。





イベント情報

ヒッポファミリークラブ講演会 3/29-30

当会の活動を通して楽しい多言語活動を見つけたことばの体験をお話します。ことばを話すってこんなに楽しいんだ!と実感できるはず。

- 日時/3月29日(金) 10:00~12:00
- 場所/札幌留学生交流センター
札幌市豊平区豊平6条6丁目5-35
- 交通機関/地下鉄[東豊線]、市営バス[環56]
(それぞれ学園前駅下車徒歩2分)
- 講師/中村純子(言語交流研究所研究員)

何十年かかっても話せなかった中国語を学ぶために72歳から当会に入会され、現在78歳。今では中国語が通訳できるほどの腕前になり、さらに、ロシア語、タイ語と話せる言語を増やしている石見昌治氏による講演。

- 日時/3月30日(土) 14:00~16:00
- 場所/札幌市民会館 札幌市中央区北1条西1丁目
- 交通機関/地下鉄[南北線・東西線・東豊線](大通駅下車) 中央バス(北一条下車)、じょうてつバス(大通西1・大通西3下車)
- 講師/石見昌治
- 連絡先/TEL:011-837-1130
Eメール:yogi0770@giga.ocn.ne.jp(担当:奥山)

ガールスカウトチャレンジキッズ参加者募集 4/21

ガールスカウトの無料1日体験を行います。ガールスカウトは、若い女性と少女たちのための青少年団体で、「少女と若い女性が、自分自身と他の人々の幸福と平和のために責任ある市民として考え、行動できる人となれるようにする」を目標にして活動しています。今年も下記の日程で1日体験の参加者を募集しますので、どうぞお気軽にご参加ください。

- タイトル/「ようこそガールスカウトのくにへ」
- テーマ/「体験がココロを育てる」
- 日時/4月21日(日) [午前の部] 10:00~12:00(予定)
[午後の部] 13:00~15:00(予定)
(※受付は30分前より開始、開始5分前までにお越しください)
- 場所/かでの2・7F 710・720会議室 札幌市中央区北2条西7丁目
- 交通機関/JR、地下鉄[南北線・東豊線](それぞれ札幌駅下車徒歩10分)
- 参加対象/就学1年前の幼女・新小学1年生~6年生女児と保護者
- 体験会内容/[子ども]ガールスカウト体験集会、[保護者]ガールスカウト説明会(託児の用意があります、お問合せください。)
- お申込み/札幌市中央区北2条西7丁目 かでの2・7ビル9F(社)ガールスカウト日本連盟北海道支部札幌地区協議会
TEL:011-221-4811(水・金曜日10:00~17:00)(担当:林)
FAX:011-221-4815(24時間受付)
TEL・FAX:011-644-5635(18:00以降夜間のみ)(担当:篠野)
Eメール:girlsapporo@mail.goo.ne.jp
(社)ガールスカウト日本連盟公式ホームページ
<http://www.girlscout.or.jp>



求人情報(男女)

NPO法人ホームヘルパーノア 在宅ホームヘルパー・運転手募集

〈在宅ホームヘルパー〉

■資格/訪問介護員2級以上の資格取得者。清田区北野・白石区・厚別区在住の方。運転免許保持者尚可。未経験者歓迎。 ■勤務日/週3日以上(曜日は応相談) ■給与/時給900円+交通費別途(法人規定による上限あり)

〈送迎運転手〉

■資格/要普免。自家用車持込可能な方。清田区北野・白

石区・厚別区に在住の方。 ■勤務日/週3日以上(曜日は応相談) ■給与/回数給(送迎の回数に応じて給与が異なります) ※標準月収5~6万円

■応募方法/希望職種を明記した履歴書をご郵送ください。書類選考の上、ご連絡いたします。 ■応募宛先・お問合せ/NPO法人ホームヘルパーノア 〒004-0021札幌市厚別区青葉町8丁目1-17 TEL 011-893-8866(担当:澤出)

事務局日誌 2月

- 2日(土) 新スタッフの面接。ボラナビ4月号の見本誌を大量コピー。楽しげな表紙にスタッフ盛り上がる。
- 5日(火) 新スタッフ松本、初出勤! 忙しいけどがんばりましょうね。求人情報誌クルーが森田の取材に。
- 6日(水) 松本、2日目にして残業。広告掲載依頼のためボラナビ4月号見本誌を80企業に発送。
- 7日(木) 森田、美瑛で講演&札幌市内でも講演。
- 13日(水) 森田、八雲町で講演。4月号からアルバイトニュースanにもボラナビの情報を載せてもらうことが決定。北海道新聞が「ねっとぼ金」の取材に。
- 18日(月) ねっとぼ金の審査委員会。今回は新たに5団体が登録された。この場で委員の方からうれしいプレゼント。山本強先生が中古のパソコンを、上田弁護士が電話加入権を寄贈してくれることに! 本当にありがとうございます。
- 20日(水) 事務局に幸せなメールが。なんとボラナビの集いの常連さんが、ボランティアを通じて知り合った方と結婚! おめでとうございます。
- 22日(金) ボラナビの集い。今回はテレビの取材も入った。
- 25日(月) 月刊ボラナビ3月号配布。
- 27日(水) 助成金の財団の方がヒヤリングのため来局。これで助成金がもらえるかどうかが決定すると思うと、ドキドキ...

ボラナビの主な配布先

ボラナビは毎月25日に発行し、各所で無料配布しています。
(問い合わせの多い大通り、札幌駅近辺のいくつかには住所も書いています。)

札幌市内と近郊の大学・専門学校

大谷短期大学
小樽商科大学
札幌医科大学
札幌学院大学〈江別BBS〉
札幌国際大学
札幌大学
東海大学
藤女子大学
北海道文教短期大学
北星学園大学
北海学園大学
北海道浅井学園大学
北海道医療大学
北海道大学
武蔵女子短期大学
略農学園大学
札幌福祉専門学校
北海道芸術デザイン専門学校
北海道医薬専門学校

スーパー

北雄ラッキー〈市内全店〉
スーパーJOY〈市内全店〉
札幌東急ストア〈市内全店〉
ホクレンショップ・ホクレンディスカ
ウントショップ〈市内全店〉
コープさっぽろ〈市内全店〉
SEIYU〈市内全店〉
ポスフル〈市内全店〉
ラルズ系スーパー〈市内全店〉
マックスバリュ〈市内全店〉
札幌フードセンター
〈篠路、北、新道、元町、カスタム(東
苗穂)、菊水、森林公園、月寒中央、
豊平、琴似、澄川の各店〉

書店

文教堂〈市内全店〉
紀伊国屋書店
〈ロフト店を除く市内全店と小樽店〉
くすみ書房
ダイヤ書房〈新道店、発寒店〉
ピヴォブックセンター〈南2西4ピヴォ6階〉

レンタルビデオ店

TOWA・フォレストエージ〈市内全店〉
TSUTAYA〈光星店、宮の森店〉

CD店

VIRGIN MEGA STORE
〈南1西3 ラ・ガレリア地下1F〉

映画館

札幌劇場
シアターキノ
松竹
SY遊楽
東宝公楽
東映劇場

銀行

札幌信用金庫
北海道銀行
ろうきん

飲食店

可否茶館〈市内全店〉
サンローゼ
サッポロ珈琲館

その他

朝日カルチャーセンター〈北2西1〉
道新文化センター〈大通り西3〉
さっぽろ村コミュニティ工房
〈北17東15〉
JR琴似駅
JR新札幌駅
北海道環境サポートセンター
〈北7西5〉
北海道電力(株)〈市内全営業窓口〉

市内公的施設

70カ所
(区役所、図書館、地区センター、市
民活動プラザなどに配布をお願いし
ています。)

定期購読のご案内

各号1部(6ヵ月間)……………1,500円

複数部数を希望される場合は、ボラナビ倶楽部まで
お問い合わせください。

●お申し込み方法

お名前、ご住所、FAX番号(または電話番号かE-mailアドレス)
をボラナビ倶楽部にお知らせください。

※この金額は印刷、郵送費には足りていません。定期購読のお申し込
みをされる場合(特に企業でお申し込みの場合)は、協賛をご検討く
ださいようお願いいたします。協賛については裏面をご覧ください。

表紙イラストの募集について

「ボラナビ」の表紙は、読者から寄せられた「人の心を明るく、暖かく、元気
にするイラスト」を紹介していきます。本誌の表紙を自分の作品で飾っ
てみようという方は、イラストをハガキまたはA4判以内の紙に描き奮って
お送りください。絵の題材表現手法は自由です。線画でもかまいません。た
だし、毎月の本誌の顔となる主要なビジュアルであることから、その取扱
いはボラナビ倶楽部に一任させていただきます。

なお作品の基本的な権利(著作権)はあくまで作者に属するものとして取扱
います。ボラナビ倶楽部は本誌の表紙用にお借りして使わせていただ
けです。作品は作業終了後に返却いたします。また、応募が多数に上
った場合は、ご紹介できない場合もございますので、その際にご容赦ください。

●お問い合わせ・お送り先は

〒060-0005 札幌市中央区北5条西6丁目2 札通ビル3F
TEL 011-242-2042 FAX 011-242-2043
E-mail volunavi@npohokkaido.jp



新住所、電話・FAX番号

〒060-0005 札幌市中央区北5条西6丁目2 札通ビル3F
TEL 011-242-2042 FAX 011-242-2043

※E-mailアドレス・ホームページアドレスは今まで通りです。

ボラナビ倶楽部が 札通ビルに引っ越しました。

月刊ボラナビもサイズが大きくなって
内容もパワーアップ。見やすく、楽しく、
みなさんの情報を掲載していきます。
今後ともよろしくお願ひいたします。

情報提供のお願い

ボランティア募集やイベント情報をお待ちしています。主旨と内容、
日時、場所と交通、連絡先、その他を明記し、郵送・FAXまたはE-
mailでお送りください(E-mailだとうれしい!)。掲載料は無料です。
5月号に掲載を希望される場合は、3月25日必着でお送りください。
お便りなどもお待ちしております。

編集後記

新しいボラナビいかがですか?
ヒトでもモノでも変わるなにかを見てるとね、
元気ややる気をたくさん貰えます。
また貰っちゃったよ。しめしめ。
(タケダミヲ)



イラスト:タケダミヲ

協賛金について

一口 500円より協賛金を受け付けています。

※月刊ボラナビの発行は、企業や個人の皆様からの協賛金でまかなっています。10,000円以上の協賛金をくださった場合は、お名前を誌面でご紹介しています。継続的な協賛にぜひ、ご協力ください。
(政治団体・宗教団体などはお断りさせていただく場合があります。ご了承ください。)

今月協賛して下さった方々 (ママム順)

- | | |
|-------------------|----------------------------------|
| 真屋幹雄様 | 禎心会病院様 |
| 南トメ子様 | DoCoMoエンジニアリング北海道株式会社様 |
| 茅室町農協青年部様 | DoCoMoサービス北海道株式会社様 |
| 株式会社リクルート北海道じゃらん様 | ドコモモバイル北海道株式会社様 |
| ろうきん様 | 中道リース株式会社様 |
| 渡邊克彦様 | 株式会社ニトリ様 |
| 株式会社NTTドコモ北海道様 | 廣瀬隆人様 |
| 株式会社学生援護会北海道様 | ほくでんぼるねっと様
(北海道電力内ボランティアサークル) |
| 札幌光星学園様 | 北雄ラッキー株式会社様 |
| 札幌信用金庫様 | 株式会社ホクレン商事様 |
| 札幌通運労働組合様 | 株式会社北海道アルバイト情報社様 |
| 佐藤水産株式会社様 | 北海道紙商事株式会社様 |
| 城宝和茂様 | 北海道振興株式会社様 |
| 進藤芳彦様 | 北海道新聞社様 |
| 株式会社太陽グループ様 | 北海道総合通信網株式会社 (HOTnet) 様 |
| 高垣正計様 | 北海道ビジネスオートメーション株式会社様 |
| 株式会社TAQANO様 | 本田技研工業株式会社様 |
| 株式会社土屋ホーム様 | |

情報・広告掲載料金 (各1号につき)

広告掲載料金は、ボラナビ倶楽部への協賛の意味合いが強く、若干高めに設定させていただいています。ご負担をおかけしますがご協力をお願いします。

種類	大きさ (天地×左右)	価格
企業広告A	45mm×180mm	60,000円
企業広告B	45mm× 87mm	30,000円
求人広告 (NPO・NGO団体で募集する有給スタッフの求人広告)	54mm×180mm	10,000円
ボランティア募集情報	大きさにかかわらず	無料

※企業広告をご自身で制作された場合の価格です。ボラナビ倶楽部に制作を依頼される場合は、別途ご相談ください。
※誌面構成上、広告スペースは白地とし、スペース全体にベタ引き・アミ引きの使用はご遠慮ください。

広告掲載料金・協賛金の振込先

- 郵便局 / 02700-1-5671
 - 北洋銀行札幌駅北口支店 / (普) 0118625
 - 北海道銀行札幌駅北口支店 / (普) 0816050
 - 北海道労働金庫道庁支店 / (普) 3153060
- ※以上、加入者名はいずれも「ボラナビ倶楽部」。振込の際は、ご連絡先をボラナビにお伝えください。
- コンビニエンスストア
ねっとほ金のサイトから申し込みいただくと、専用のコンビニ振込用紙をお送りします。
ご利用ください。 <http://www.npohokkaido.jp/volunavi>

■ホームページアドレス
<http://www.npohokkaido.jp/volunavi>
■メールアドレス
volunavi@npohokkaido.jp

■発行/NPO法人 ボラナビ倶楽部
〒060-0005
札幌市中央区北5条西6丁目2 札幌ビル3F
TEL 011-242-2042 FAX 011-242-2043

■発行日 / 2002年3月25日
■発行部数 / 25,000部
■代表 / 森田麻美子
■印刷 / 幡本印刷



この印刷物は環境にやさしい大豆インキを使用しております。