

月刊

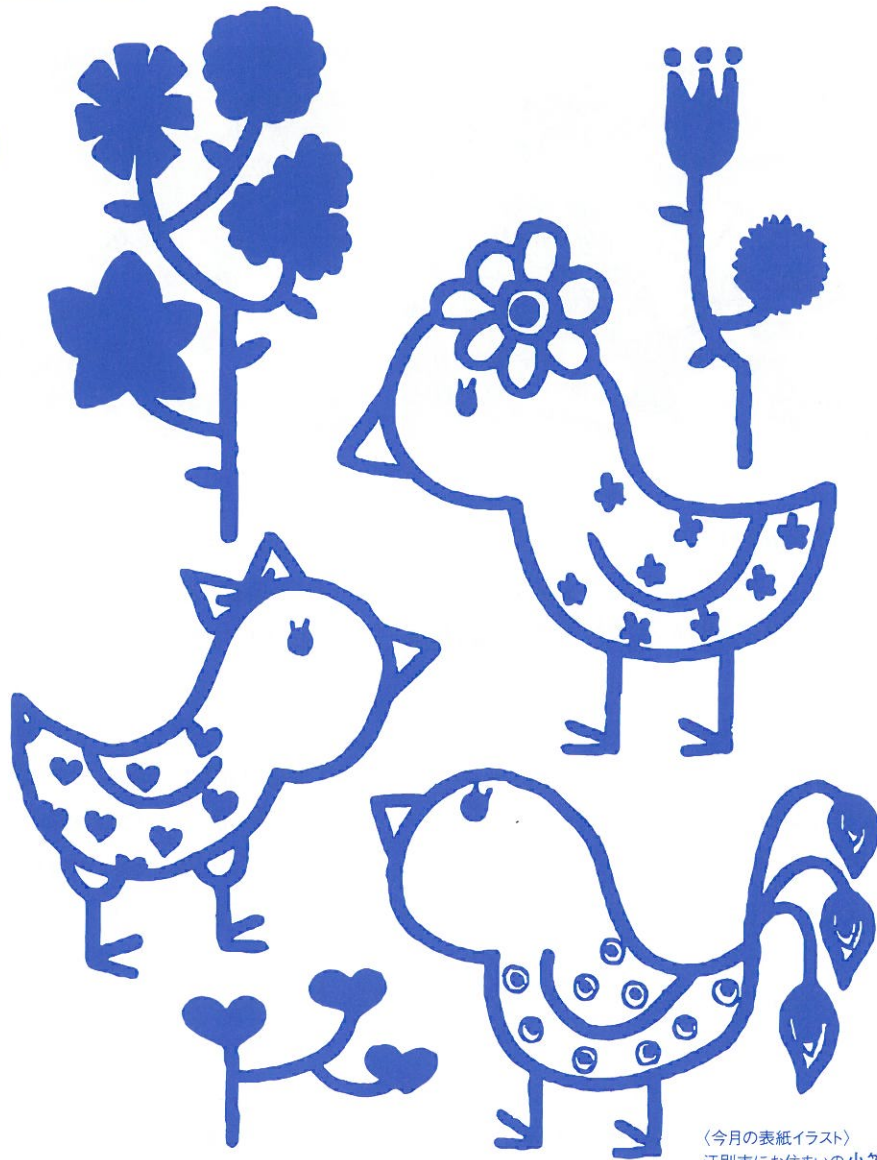
みんなのボランティア情報誌

ボラナビ

6月号 No.58
2003年5月25日発行

ご自由にお持ちください

ボラナビの
ホームページを
リニューアル
しました。



〈今月の表紙イラスト〉
江別市にお住まいの小笠原小夜さん

特集

ボラナビの集い●「ごちボラ」商品を試食!?しよう!
ポータル(窓口)サイト「ねっとぼ金」登録団体誌面紹介 vol.3
ごちボラ新商品情報 vol.2

4月のボラナビの集い

「ごちボラ」商品を試食!?!しよう!

2003年4月27日(日) 15:00~17:00 肴や しょう太(札幌市北区北13条西4丁目仲通り)

「ごちそうを食べて、ボランティアをしよう!」を合言葉に、昨年12月1日からスタートした「ごちボラ」。おかげさまで、4月現在で出店数は20店舗にのぼり、水産(加工)物やお菓子、ハム、パンなど商品ラインナップも多彩になりました。4月27日に行われた「4月の集い」は、これらのごちそうを食べながら、秋に予定している「ごちボライベント」をどう盛り上げるかを話し合う場として設定。「もっと良いごちボラにするために」をテーマに、活発な意見交換が行われました。



試食用に盛り付けられた「ごちそう」がズラリ



何がおいしかったかを話しながら自己紹介

試食会は大盛り上がり!

会場に北大近くの「肴や しょう太」さんをお借りした今回の集いは、いつもとちょっと違った雰囲気。同店のご協力により、たくさんの食べ物がいっぱい盛り付けられ、ビールのご提供までしていただいたテーブルは、まるでちょっとしたパーティーのよう。実際にごちボラに商品を出店してくださっている出店者、一般の読者、NPO関係者など20人以上が集いました。

並んだ「ごちボラ」商品は、すべて出店企業各社や関係者から「商品の魅力を知ってもらえるなら」と無料で提供していただいたもの。バルナバハムさんからハムやソーセージを数種類、夢屋さんから千切り昆布と無農薬栽培のじゃがいも、サンキットさんから白樺茶葉クッキー、大^{たい}飯坂富士商店さんからイクラ、サツランカさんよりアップルティー、スルジェ農園さんから自然健康卵など。

「おいしく食べて『ごちボラ』を堪能してください」というボラナビ森田からのご挨拶の後は、待ちに待った「いただきます!」。しばらく無言で食べ続ける人、「おいしい、おいしい」を連発する人とみなさん見事に食べっぷりを披露。そしてスタートから30分が過ぎ、それぞれのお腹も満たされたところで自己紹介。それぞれ「特に気に入ったもの」を報告しながらのお話となりました。

ご意見の一部

- ・「卵と昆布のおいしさに感動。台所をあずかる主婦として、安全で安心できる食材に興味があって参加した」
- ・「自分の扱っている商品をごちボラに出店できないかと検討している」
- ・「最近結婚したばかり。もっと主婦が簡単にこういう食材が手に入るようになればと思っている」
- ・「すべておいしかった。今日食べたものは味・色などすべて安心して食べることができる」
- ・「日本酒やビールにぴったりのものを見つけた。ぜひ購入したい」
- ・「前からボラナビを読んでいて。今日はごちそうが食べられると思って参加。ジャガイモやソーセージや紅茶が気に入った」

NPOで活動されている方や、新しく起業を考えている方なども多数参加。「おいしかった」という声があがるたびに、出店者からは「買って!」との声もあがりました。

参加してくださったみなさんは、ぜひ周囲にごちボラを宣伝してくださいね。そしてこの記事を読んでいるみなさん、ごちボラにぜひアクセスを! イベントの企画を考えよう!

「ごちボラ」白熱大討論!

さて、好評の試食会ですが、実はここからが本題(?)。ボラナビ事務所では、ごちボラの今後の課題や、どうしたらもっと良くなるかを日々考えています。集いも後半に入り、ボラナビスタッフ大西より改めてお話が。「ごちボラをたくさんの人に知っていただくためにイベントを計画しています。具体的にどんなものがいいいか、ぜひみなさんのアイデアをお借りしたいので、今日はその顔合わせとして、今後突っ込んだ議論ができたと思います」。

そう、言葉通り今回は「次回の本格的な話し合いに向けてのご挨拶」のつもりだったのですが、その場で即みなさんから、イベントや今後のごちボラについて熱心なご意見が寄せられることになったのです。嬉しい限り。

ご意見の一部

- ・「作り手の顔が見えるイベントを開催するべき」
- ・「非営利の活動であればイベント会場として場所を無料で提供してもいいという人もいますので、それを利用しては」
- ・「現状はギフト的なものが多いので、もっと家庭で使える日常用品的なものも入れてほしい」
- ・「咀嚼(そしゃく)力が落ちているお年寄りのための食材もあるといい」
- ・「父の日セットなど、人気商品を少しずつ集めて企画商品を作るのはどうか」

なかには、「(ボラナビ代表の)森田さんが1人ずつ生産者を招いてそのこだわりを聞く〈まみこの部屋〉を連載したらどうか」というユニークな意見も寄せられ、会場が湧きました。寄せていただいた意見には、実現の可能性が大きいもの、実現したいけれども諸事情で難しいもの(でも努力していきたいもの)…とさまざまなものがありました。いずれも貴重なご意見として、とても参考になりました!

さまざまな意見をふまえて、もっとも大切なのは「“ボランティア団体のための資金を集める”というコンセプトをきちっと踏まえて継続していくこと。ほかのサイトの真似事にならずに、営利目的じゃないところを生かした上で、商品の魅力や、購入者と出店者のメリットをアピールしていくことが大切」という言葉が寄せられ、一同ナツク。

ボラナビでは今後、秋へのイベントに向けてじっくり企画を練っていく予定です。ごちボラをより充実させるために頑張ります。お集まりいただいたみなさん、本当にありがとうございました。これからもごちボラをよろしくお祈りします!

6月のボラナビの集い

「インターンシップによるキャリアデザイン」

就業体験(インターンシップ)について、考えませんか! 学生や就職活動中の方、参加価値有ります。

日時◎ **6/19(木) 18:30~20:30**

場所◎ 札通ビル5階A会議室(中央区北5条西6丁目)

参加費◎ 500円(要予約)

お問合せ◎ TEL:011-242-2042(担当:大西)

7月のボラナビの集い(予定)

日時/7月17日(木) 18:30~20:30

場所/札通ビル5階A会議室(中央区北5条西6丁目)

ゲストスピーカー/NPO法人 ねおす 宮本英樹さん

Special Thanks

青や



札幌市北区北13条西4丁目仲通り

TEL:011-716-7373

営業時間:17:00~23:00

(23:00ラストオーダー) 日祝休

冷凍物を使わない鮮度抜群の魚介類や、店主自ら摘みにいく山菜など、吟味した素材を使った料理が豊富。おすすめメニューは「とり皮せんべい」450円など。自家製チーズに出会えたらラッキー!

ハム造り一筋、北の本格派ハムソーセージ「バルナバ」

——バルナバは札幌の銘を刻む北の逸品です。——

札幌バルナバハムはドイツエル福特で開催された2003年度ドイツ農業協会(DLG)の国際品質競技会にハムソーセージ品質コンテスト部門で8品目をエントリー、金メダル5個、銀メダル2個を獲得しました。



札幌バルナバハム株式会社

本社/〒063-0846 札幌市西区八軒6条西10丁目3番15号
TEL(011)643-2561 FAX(011)643-2568 <http://www.barnabas.jp>

其水堂金井印刷株式会社
CORPORATION SAPPORO

〒003-0803 札幌市白石区菊水3条4丁目4-18
TEL(011)832-8191 FAX(011)832-0674
URL <http://www.kanaiprint.co.jp>
E-mail:kanai@kanaiprint.co.jp

ポータル(窓口)サイト

「ねっとぼ金」登録団体誌面紹介 vol.3

ねっとぼ金ホームページ <http://www.npohokkaido.jp/volunavi> 4月現在登録団体数144

ねっとぼ金は、北海道のNPOやボランティア団体を楽しく紹介する、“ボランティア活動応援メディア”です。たくさんの方々にNPOやボランティア団体の活動について知ってもらいたいと考え、2年前にスタートしました。ホームページにアクセスした人が応援したい団体に簡単な方法で募金できるとともに、たくさんの団体の活動を紹介する「ボランティアの窓口(ポータル)サイト」でもありますので、遊びにいく気持ちで、気軽にアクセスしてみてくださいね!

ねっとぼ金は、北海道で活動するさまざまなNPOやボランティア団体を応援する「ボランティア活動応援メディア」です。それと同時に、一般の方々にこれらの活動について広く知っていただくための「ボランティアの窓口(ポータル)サイト」でもあります。サイト内では各団体の活動の様子を紹介しています。最新情報も随時更新。活動趣旨に賛同し、応援したい団体が見つければ、その団体に気軽に募金することができます。募金方法は簡単。インターネットの画面から登録すると、数日後にコンビニで利用できる振込票が郵送。コンビニで振り込めるのでとても便利です。この仕組みを利用して、会費やセミナー代などを団体に振り込むことも可能です。

視聴覚ボランティア・レインボー

視聴覚ボランティア・レインボーでは耳の不自由な方にも映画の楽しみを味わっていただこうと、映画に字幕を付ける活動をしています。札幌市西区の「札幌市生涯学習総合センター(ちえりあ)」に毎週水曜日に会員が集まり、視聴覚センターで保有している16ミリフィルムやビデオの作品から秀作を選んで、これに字幕を付けるのです。手順はまず映画の音声をすべて文字にし、これを要約して字幕用の文章にします。これをパソコンに取り込んでスライドショーとして、映画に合わせて投影します。昨年度までは、35ミリフィルムで文字を接写・現像して一枚一枚スライドを作ってプロジェクトで投影していたのですが、今年度からパソコンを利用しているので、大変効率よくなりました。札幌市西区にある「札幌市生涯学習総合センター(ちえりあ)」で視聴覚センターの字幕付映画試写会に協力したり、区民センターや老人施設、耳の不自由な方々の団体などの映画会に幅広く協力しています。現在会員は14人ですが、新会員を募集していますので、興味のある方は是非レインボーまで(代表:阿部)ご連絡ください。お待ちしております。



〒063-0051 札幌市西区宮の沢1条1丁目1-10
札幌市生涯学習総合センター 札幌市視聴覚センター内 阿部勝美
TEL:011-761-9455 Eメール katumi@js7.so-net.ne.jp

NPO法人小さい種の会

小さい種の会では、家庭、学校、地域社会と連携し、障がいのある人もない人も、共に生きる地域社会を目指して活動し、社会福祉の増進に寄与することを目的としています。毎週土曜日学校が休みになり、障がいのある子どもたちは家で過ごすことがますます多くなりました。子どもたちが、余暇の過ごし方や社会参加の機会を少しでも多く持つことができるよう毎週ボランティアさんの参加も得て、サポートを行っています。月に1度は貸し切りバスや公共交通機関を使い、郊外活動を取り入れています。種っ子まつりやクリスマス会には地域の人や養護学校の先生方も参加され、楽しい交流をしています。

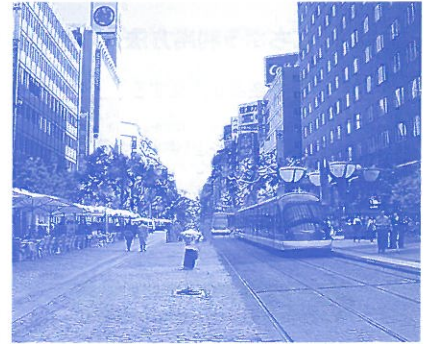


〒003-0021 札幌市白石区栄通14丁目3-31-II101
TEL:011-836-1551 Eメール tanekko@comco.ne.jp
ホームページ <http://www.tanekko.org>

LRTさっぽろ

札幌市のまちづくりと交通に関する研究と政策提言を行っている市民シンクタンクです。従来のチンチン電車のイメージを覆す画期的な都市内交通機関であるLRT(=Light Rail Transit/新型高速路面電車)を軸に、行政では構想し切れない総合的で革新的な政策を市民サイドから打ち出しています。メンバーは、コンサルタント・弁護士・行政職員・会社員など専門分野を持った14名で、これまでに『LRTが走る2015年の札幌』『ひと中心の都心』という2冊の提言書を発刊しました。

〒063-0863 札幌市西区八軒3条東4丁目3-21 吉岡方
FAX:011-643-2245 Eメール info@lrt-sapporo.gr.jp
ホームページ <http://www.lrt-sapporo.gr.jp>



特定非営利活動法人 ニセコがんばる会

当会では、主にニセコの大自然を舞台に、障がい(知的・身体・精神)をもつ子どもたちと過ごす野外活動を実施しています。夏は登山、乗馬、ラフティング、バーベキュー、冬はスキー、スノーラフティング、雪遊びなど、日頃、都会では味わえない体験をして2泊3日間を過ごします。親元をはなれ、子どもたちが集団生活を通して、お互いに協力しあい、自立心や、社会性を育くむことを目的としています。また、昨年度より高齢・身体障がい者対象の余暇支援活動も始めました。介護付旅行を企画・実施している他団体との連携も図っていきます。今後は、障がい者の雇用創出に向けて、作業所の運営も手がけていきたいと思っています。※活動に参加して下さるボランティアさんを随時、募集しています。

〒048-1511 虻田郡ニセコ町字ニセコ387-6
TEL:0136-58-2511 FAX:0136-58-2517 Eメール ganbatomo@ma.megafit.net
ホームページ <http://www.ma.megafit.net/~ganbatomo/>



北海道ファミリーハウス

北海道ファミリーハウスは、札幌市内の病院で長期にわたり入院加療する患者さんに付き添う家族のために、札幌市内の大家さんの協力を得て、安価で安心して滞在できる施設を提供しています。主な活動内容は、滞施設の確保、市内病院への協力依頼、地方自治体・医療関係機関へのPR、利用者との協力体制づくりなど…。随時仲間を募集していますので、事務局へお電話下さい。事務所開設時間は、月～金 10:00～16:00。土・日・祝は閉まっていますのでお急ぎの方は要件と連絡先を留守番電話(またはFAX)に入れるか、PHSへのご連絡をお願いします。PHS:070-6311-1585

〒060-0808 札幌市北区北8条西6丁目 シャンボール札幌203号
TEL:011-716-4161 FAX:011-716-4161 Eメール h-family@az.snowman.ne.jp
ホームページ <http://www3.snowman.ne.jp/~h-family/>



北のNPO(North Peopleの輪) <http://www.fureaizaidan.or.jp/movie>

NPOって何だろう、というあなたの疑問に答えます。「北のNPO」は、ボラナビが半年かけて作ったNPOに関わっている人たちを紹介する動画のホームページです。

紹介されている人 / 高橋めぐみさん(札幌チャレンジ)、ノム太(北海道ボランティアドッグの会)、三上晶代さん(車いすダンスの会ハーモニー)、うらべあつしさん(札幌VO)、桜井 宏さん(ひがし大雪アーチ橋友の会)、園田修司さん(民族歌劇団こぶし座)、伊藤美英さん(ねおす)、瓜田勝也さん(霧多布温原トラスト)、宮内典子さん(レッドリボンさっぽろ)、西村拓夫さん(HLPJ)、菅 由希子さん(飛んでけ!車いすの会)、正村紀美子さん(子育てネットワークとかち〜ローズマリー)、上野昌美さん(北海道NPOバンク)



僕らの生きざまを見て下さい

ごちそうを食べて、ボランティアをしよう!

ごちボラ 新商品情報

2



ごちボラ利用方法 TEL、FAXでも受け付けていますのでお気軽にお申込みください。 NPO法人 ボラナビ倶楽部 TEL.011-242-2042 FAX.011-242-2043

1 商品を注文する

ホームページや商品カタログから商品を選び、ホームページ、またはファックスか電話でお申し込みください。贈り物の場合は、送り先の住所などもお忘れなく。



2 代金を振り込む

ボラナビ倶楽部から、お支払い金額相当のコンビニ払込票をお送りします。お近くのコンビニでお振込ください。払込票が届かない場合は、ボラナビ倶楽部までお問い合わせください。



3 果報は寝て待つ

あとは注文した商品が届くのを、待つだけです。楽しみにお待ちください!



サツランカ有限会社

最高級の新鮮な紅茶をスリランカ(セイロン)より年3回直輸入しております。美味しい紅茶は新鮮であることが絶対条件です。スリランカの紅茶は、苦み、渋みなどが少なくソフトな味わいが特徴です。紅茶はブラックティー5種類、フレイバーティー20種類を取りそろえています。店ではスリランカカレー、サリー、雑貨、アクセサリーなどの販売もしています。

〒001-0094 札幌市北区新川西4条3丁目2-5
TEL・FAX 011-765-1030
E-mail satsulanka@mti.biglobe.ne.jp



商品番号 S-001
ランペダー、ハスカップ(ティーバッグ)
販売単価:¥2,000

北海道産のランペダーとハスカップのエッセンスを使用しています。通常ティーバッグでは使用しない良質の茶葉を使い当社オリジナルのフレイバーティーを作り直接輸入。良質のエッセンスを使用しているので香りを楽しみながら本場のセイロン紅茶の味もお楽しみいただけます。(各25個、木箱入り)

- その他の商品
- S-002 ハスカップミントランペダー(ティーバッグ)(各25個、木箱入り) ¥3,000
- S-003 ミント、ローズ、ランペダー(ティーバッグ)(各25個、木箱入り) ¥3,000
- S-004 ランペダー、アップル、ハスカップ(ティーバッグ)(各25個、木箱入り) ¥3,000

海鱈丸ビール株式会社

私たち海鱈丸(かいりんまる)は、美味しく楽しいこと、クリエイティブなことがとても好きです。解(はしけ)を改造して丸太小屋をのせ、本場に海の上を走るレストランを創ってみなをびっくりさせたり、世界にひとつの個性的な味の地ビール(海鱈丸ビール)を創ったり…。すしは、日本を代表する食べ物です。母なる海の恵み(魚)と大地の恵み(米)を結び、自然味の濃い、愛あふれる食べ物です。私たちは、“なんとか冷凍にぎりすしを創り出したい。小樽のすしを全国に出前したい。不可能を可能にしたい。”と強く思い、その“夢にすべての情熱をかたむけよう”と取り組んだのです。

〒047-0048 小樽市高島1丁目8-16
TEL 0134-33-5623
FAX 0134-33-5639
E-mail sea@kairinmaru.net
URL hppt://www.kairinmaru.net/



商品番号 U-001
小樽海鱈丸地ビールセット(6本入り)
販売単価:¥3,000

小樽のしびあい(330ml×3本)、羊蹄山ビール(330ml×3本)化粧箱入り世界にひとつの味と香りの手づくり地ビール。醸造技術から設備まですべて自社で開発(1996年製造開始)。国際ビア審査会では、多くの賞を受賞し、高い評価を頂いております。小樽のしびあいは、熟成過程でポップを投入するドライホッピングを採用し、アロマホップの香りを強調。麦100%、アルコール4%です。羊蹄山ビールは、名峰羊蹄山の湧水と海洋深層水を仕込みに使ったすっきりとしたまろやかなビールで2003年4月新発売です。

- その他の商品
- U-002 小樽愛のすし(4人前セット) ¥3,000

ギフトサーバー北海道

新鮮な海産物を、安く・美味しくを基本に考えてギフトサーバー北海道がお勧めする品々です。自家消費はもちろん、贈答にしても充分な内容と納得価格です!美味しいものを安く買って、ボランティアにちょこっと貢献できるなんて嬉しいですね…。

〒061-3206 石狩市花川南6-2-76
TEL・FAX 0133-73-2952
E-mail giftserve@galaxy.ocn.ne.jp



商品番号 P-001
完熟たらこ500g
販売単価:¥3,000

完熟した大たらこは毎日の食卓やお弁当に重宝し、贈答にも大変喜ばれる一品です。薄塩の上品な味わいと、完熟した深みをご堪能ください。(化粧箱入り)

- その他の商品
- P-003 うなぎカ(焼き10尾(化粧箱入り) ¥3,000

まいこのマドレーヌ

まいこのマドレーヌは、自閉症の娘を将来、施設ではなく自宅で家族と共に働き、暮らせるようにと、スタートしたお菓子屋です。特徴としては、皆様に安心して召し上がって頂きたく道産の小麦、バター、生クリームを原料として、ベーキングパウダーを初め添加物を一切使用せず手作りをモットーとして販売しています。

〒059-0921 北海道白老郡白老町石山17-183
TEL・FAX 0144-83-5346
E-mail maikosto@muse.ocn.ne.jp
URL http://www3.ocn.ne.jp/~mmtt/



商品番号 Q-002
皮付き スウィートポテト
販売単価:¥3,000

ベニアズマを十勝フレッシュクリームと北海道フレッシュバター、卵黄で練りこんだ手づくりの逸品です。一本500g入り、10人くらいでも十分食べられます。また、焼き立てをお送りしますのでご家庭で冷凍保存も出来ます。

- その他の商品
- Q-001 手づくりクレーン詰合せ ¥3,000

株式会社 大ト飯坂富士商店

北の商都と呼ばれたまち小樽で半世紀、道内各地の水産加工工場とのネットワークを大切によりよい「鮮度と味」を追求してまいります。また、当社工場では衛生的かつ近代的設備を備え真心を込めた安全かつこだわりの商品を製造しております。〈創業:昭和25年8月、設立:昭和44年10月、資本金:2,000万円、代表者:富田洋平(とみた ようへい)〉

〒047-0031 小樽市色内2丁目9番6号
TEL 0134-23-2975
FAX 0134-23-2977
E-mail ael02623@nifty.com



商品番号 R-001
北海道の子育ち
販売単価:¥3,000

本数の子松前漬(500g×1)、本数の子山海漬(500g×1)。パリパリとした良質の数の子を昆布の粘りとスルメの歯ごたえが特徴の松前漬とピリっと辛い山海漬に絡ませたちょっぴり爽やかな詰め合わせです。

- その他の商品
- R-002 北海道魚貝育ち ¥3,000
- R-003 北海道大魚育ち ¥5,000

大雪地ビール株式会社

旭川周辺で生産される良質な食材と、美しい大雪山の湧水を生かした、市民と観光客が楽しめる旭川発の食文化の発進基地として、1996年に大雪地ビールは生まれました。開拓時代の雰囲気色濃く残したレンガ造りの上川倉庫を改装し、歴史とモダンな感覚を融合した浪漫を感じさせるすてきなビアレストランです。大雪地ビールは旭川ブランド指定商品第1号に認定されており、数々のビールコンテストにも入賞した経歴があります。

〒070-0030 旭川市宮下通11丁目1604番地1
TEL 0166-25-0400
FAX 0166-25-0401
E-mail taisetsu@eolas-net.ne.jp



商品番号 V-002
麦の実セット
販売単価:¥3,000

美しい大雪山の湧水が流れる旭川の地ビール。旭川ブランド指定商品第1号に認定されており各種ビールコンテストにも数多く入賞しております。エールタイプ「ケラビール」(500ml)を2本とビルスタータイプ「大雪ビールスター」(500ml)を1本、旭川ラーメン村の生ラーメン5食(スープ付き)と共にお届けします。

- その他の商品
- V-001 麦の穂セット ¥5,000
- V-003 麦の芽セット ¥5,000

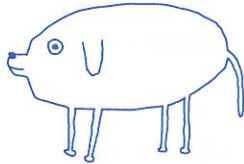
「ボラナビ」アンケート結果報告 「プロジェクト管理論2002」がボラナビをチェック!!



はじめまして。札幌大学法学部4年生のヤマモトエミです。私は小樽商科大学の講義の「プロジェクト管理論2002」（以下、プロ管）を昨年10月から今年2月まで受講してました。プロ管とは、学生が企業に経営戦略を提言する講義です。3、4名でチームを組み、実際に企業のコンサルティングを行うものです。その一環で私たちはNPO法人ボラナビ倶楽部（以下、ボラナビ）を担当し、今後ボラナビが「よく」なるためには？という最終提言の1つとして月刊ボラナビの強化を挙げました。

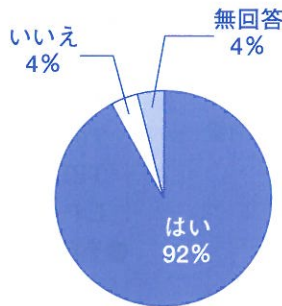
私たち（3名）は、全員がボランティアに関心があり、ボラナビの存在を知っていて「ボラナビって超メジャーじゃん!」という偏りをもってコンサルを開始しましたが、調べていくうちにNPO自体が一般的にそれほど理解されている存在ではなく知らない人も多いことに気づき、私たちは月刊ボラナビの知名度を客観的なデータとして欲しいと考えました。さらに、月刊ボラナビを強化するには、読者からの具体的な意見を集めたいと考え、アンケートを実施しました。

アンケート対象は、道内の、NPO法人格を持つ全団体や任意団体です。一般市民に、いきなりアンケートを送ると、びっくりされて、ボラナビのイメージ低下を招く恐れがあると考えたので、今回は活動団体のみを対象にしました。アンケート用紙を郵送し、ファックスもしくはメールにて回答してもらう方法で実施し、25団体から回答を得ました。



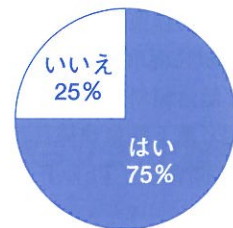
① 月刊ボラナビを知っていますか？

「はい」の回答が92%です。市民活動団体の方々にはかなり認知されているようです。



② 月刊ボラナビが配布されているのを目にしたことはありますか？

市役所等の公共機関、スーパー、駅などで目にした方が多いようです。某人気フリーペーパーのように、コンビニに専用ワゴンがあれば・・・とワタクシ勝手に思っています。



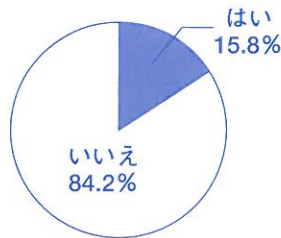
③ 実際に手にしたことはありますか？

②の質問で「はい」とお答えの方の内、入手した理由で最も多かったのが、「ボランティア活動に興味があるため」でした。やはりみなさん、ボランティアには高い関心を持っているようですね。



④ 月刊ボラナビの情報を読んで、イベント等に参加したことはありますか？

「いいえ」が84.2%と、これまでの回答とは逆転しております。ご意見の中に「北海道は広い!」というものがありました。



①～④の質問の他、NPO活動をするにあたり、どのような情報があると便利だと思いますか？という質問への回答として、「同業種や異業種との横の連絡網」「各地域の情報」「イベント情報」等の地域ごとの情報や「資金集め、人集めのための情報」「助成金、補助金、資金援助してくれる企業の情報」資金に関する一覧的な情報が欲しいという意見が多いようです。その他、「高齢者福祉に関する情報」「教育関係」等、各専門的な情報。また、「NPOで就労することの実際（ばら色のNPO謳歌ではなく、現実をしっかりと見せよう）」「全国の大きな動きや官庁の動きを知りたい」というお声もありました。

実際月刊ボラナビへのご意見・ご要望等には・・・。「以前のB5サイズで良いのでは?」「情報収集・コミュニケーションツールとしていつも拝見しております。」「ボラナビの印刷で赤の時の時が見にくかった」「福祉に関する各分野での研究者や実践者が発表できる(している)専門誌づくりも考慮していただきたい」「有名な「べてるの家」の例などを参考に、キレイ事じゃないボランティア活動のあり方をどんどん取り上げて欲しい」という意見がありました。

感想 NPO、市民活動団体の存在って、私も含め「受け手」にとって、便利であると思います。「困ったな～」という時に必要が満たされるということがありますし、「私はこうしたい! こう生きたい!」という自分のスタイルを確立することにも使えます。私はこの「便利ツール」をもっと多くの人に利用して欲しいと考えています。ボランティアしたい人、頼みたい人を繋ぐ役割が現在の「月刊ボラナビ」にはありますがその姿の更なる発展が望まれています。上記に挙げましたご意見に「きれい事ではないNPOの現実を伝えて」というものがありました。これは様々な視点でボランティアを考えることのできる「場」としてボラナビが期待されていることの現われであると考えられます。また、以前から言われている「資金難」がNPO等市民活動の問題であることがアンケート回答からも多うかがい知ることができました。経営に関する知識や助成金に関する情報、さらに同志としての悩みを共有できる「場」にボラナビがなることができると思いました。また、各団体が本来掲げている「ミッション遂行」に専念できるようサポートするためには、ボラナビにも体力が必要であるとも思います。今回のアンケートで、「サポーター役のボラナビですが、身近な方々から温かく見守られている」という事を感じました。今回のアンケートに協力していただいた方々には本当に感謝しております。ありがとうございました!頂いたご意見を参考に、これからのボラナビの姿に反映していきたいと思っております。

■調査対象 市民活動団体 ■調査期間2003年2月1日～2月28日 ■回収率12% (300団体に郵送、25団体より回答)

情報提供のお願い

ボランティア募集やイベント情報をお待ちしています。主旨と内容、日時、場所と交通、連絡先、その他を明記し、郵送・FAXまたはEメールでお送りください(Eメールだとうれしい!)。Eメールの際は

添付ファイルでの送信はご遠慮ください。掲載料は無料です。8月号に掲載を希望される場合は、**6月25日(水)必着でお送りください**。お便りなどもお待ちしております。



ボランティア情報

※ボラナビ事務局では、掲載されている団体の全てを把握しているわけではありません。詳細等はそれぞれの団体にお問合せ下さい。

作業や昼食作りのお手伝いをお願いします

光共同作業所は、平均15人前後の利用者と3人のスタッフが、和気あいあいと楽しく家族的な雰囲気を大切に活動しています。ただいま、昼食の調理・後片付けや手工芸などの作業を手伝って下さる方を募集中です。また、利用者の作業に協力していただく他に、ボランティア独自でも様々なもの作り活動が行われています。得意なこと、興味のあること、何でもご提案下さい。一緒にトライしていきたいと考えています。ボランティアの方々には、利用者の方や、ボランティア同士の間で交流を深めながら、楽しいひとときを過ごしてほしいと思います。性別・年齢・資格は問いません。どうぞお気軽にご参加下さい。ご不明の点は何でもお問合せ下さい。

- 日時/作業所の業務時間帯(月～金、9:00～15:00)の範囲内(ご相談に応じます)
- 場所/光共同作業所
〒065-0026 札幌市東区北26条東15丁目1-11
東区体育館南側斜め向かい、クスリのツルハさん隣
- 交通機関/地下鉄東豊線「元町駅」下車徒歩5分
- 連絡先・お問合せ/TEL・FAX:011-753-5294

一芸ボランティア・余暇ボランティア募集

デイサービスセンターほくおうでは、高齢者の方に一日を楽しく過ごしていただけるよう、個々の希望に応じた活動を提供しています。そのため私たちスタッフと一緒にさまざまな活動をしていただけるボランティアを募集しています。また普段とは違う楽しさを味わっていただけるよう特技等を披露して下さるボランティアを募集します。

- 日時/月～土曜日10:00～16:00までの都合の良い時間
- 場所/札幌市西区西野5条2丁目7-8
- 交通機関/ジェイアールバス西野福井線「西野二股」下車徒歩3分
- お問合せ/デイサービスセンターほくおう
TEL:011-669-3186 FAX:011-667-5055(担当:吉木)

子ども達のための自然体験活動ボランティア募集

NPO法人ねおすでは、子ども達のための自然学校「イエティくらぶ」という活動を行っています。月例スクール、長期キャンプ、登山教室など、幼児から小学生・中学生を対象に様々な自然体験活動を提供しています。実施場所も、札幌近郊・黒松内町・東川町・弟子屈町・登別市など道内各地で行っています。現在、この「イエティくらぶ」でボランティアスタッフとして、子ども達と一緒に自然の中で遊んでくれる人を募集中です。年齢は問いません。たくさん子ども達と、豊かな自然の中で楽しく過ごしてみませんか?

- 日時/毎月2回程度(日帰り/1泊2日)または夏・冬・春休み中
- 場所/札幌近郊・黒松内町・東川町・弟子屈町・登別市など
- 内容/子どもと一緒に自然体験活動をする中で、そのリーダー役であり、安全管理役であり、共に感動する役
- お問合せ/NPO法人ねおす(担当:伊藤)
〒064-0805 札幌市中央区南5条西8丁目アーバンビル2F
TEL:011-520-2066 FAX:011-520-2067
Eメール npo@neos.gr.jp
- その他/◎現地までの交通費、期間中の食事負担します。
◎スタッフトレーニング実施予定(資格発行あり)
- 主催/NPO法人ねおす、黒松内ぶなの森自然学校

よさこいチームスタッフのボランティア募集

初めまして。今年YOSAKOIソーラン祭りに参加する、YOSAKOIチーム粋彩雅祭(いっさいがっさい)です。私たちのチームでは、6月7日(土)6月8日(日)の2日間、YOSAKOI祭りでチームスタッフとして働いて頂ける方を募集しています。内容は、大通り公園の清掃や各会場でのトイレ等の案内といったもので、どなたでも簡単にできる仕事です。詳細につきましては、電話またはメールにてご連絡下さい。よろしくお祈りします。

- お問合せ/携帯:090-3777-1656(担当:鎌田)
Eメール komin@aurora.dti.ne.jp



引越し・旅行・車検は、まず札幌にお電話ください!

- 引越し…見積もり無料。
- 旅行…JTB、北海道ツアーシステムなどの大手国内外旅行も、同金額、同サービスで取り扱っています。
- 車検と保険も取り扱っています。

札幌通運では、引越し・旅行・車検のサービスをしています。ご利用の際、「ボラナビに還元して」とおっしゃっていただければ、売上の一部をボラナビ倶楽部に還元します。お客様のお支払いが、その分、高くなるということは決してありません。広告費を抑えています。一般のお客様と同様のサービスをご利用ください。

お問い合わせ・お申し込みは (担当:佐藤)
札幌「はこび愛ネット」推進事務局
札幌市中央区北5条西6丁目2 札幌ビル2階

(011) 251-4120 FAX (011) 251-3315
URL <http://www.sattsu.co.jp>



ボランティア情報

「第7回レインボーマーチin札幌」ヘルプスタッフ募集

去年に続き今年も9/14(日・祝前日)に、ゲイ・レズビアン・バイセクシャル・トランスジェンダーをはじめとするセクシャルマイノリティ(性的少数者)の存在を広く社会に知ってもらう事を目的として「第7回レインボーマーチin札幌」を開催します。思い思いの姿に身を包んだ参加者が、札幌テレビ塔を出発し、市内中心部をパレードするこのイベントは、今年で7回目を数え昨年の参加者は約650名でした。レインボーマーチ実行委員会では、当日・準備期間のお手伝いをしてくれるヘルプスタッフを募集しています。内容は、オープンカー・選挙カー等の運転・飾り付け、ブース販売、風船のガス入れ、街頭ビラまき、隊列整理、準備期間の郵送・梱包作業等色々です。また今回はボランティアデザイナーも募集しています(詳しくは電話又はEメールでお伝えいたします)。興味のある方はお気軽に御連絡ください!

●日時/9月14日(日・祝前日) 11:30集合 13:00出発

●場所/札幌市大通り西1丁目テレビ塔下広場

●お問合せ/第7回レインボーマーチin札幌実行委員会

〒064-0802 札幌市中央区南6条西7丁目

新興開発ビル1F HEARTY@cafe.in

TEL:011-530-6022 Eメール info@rainbowmarch.org

ホームページ <http://www.rainbowmarch.org>

子ども活動に関わるボランティア募集

私たちは4年前より、農業体験キャンプを中心に子どもの豊かな成長を願って活動しています。「さまざまな体験を通して人と出会い、互いに認め合い、人として成長する」を目的に、今年も活動を続けたいと願っています。活動の意図に賛同して、ボランティアをしてくださる方を募集しています。

●期間/年間を通して関われる方希望

●内容/◎養護施設「国の子寮」:土曜学校ボランティア(2ヶ月に1度)、◎バザーの手伝い(6月28日)、◎農業体験キャンプ(8月8日~10日)2泊3日 富良野にて、◎クリスマス会(12月予定)

●運営に関するミーティング/毎月1度~2度

●場所/札幌YWCA

●お問合せ/札幌YWCA

TEL・FAX:011-728-8090 Eメール sapporo@ywca.or.jp

(ボランティアのみの運営ですので、事務所が留守のときは、留守電にメッセージをお願いします。)<担当:成田>

北海道森林マラソンをお手伝い下さる方募集

さる7月13日(日)、「北海道森林マラソン・トレイルフェスティバル 2003 in 定山溪」が開催されます。このイベントは、健康作りと環境保全を融合させたエコスポーツ「森林マラソン」を中心としたもので、他にも「森林浴ウォーク」「マウンテンバイク・クロスカントリー」「自然体験移動教室」「環境保全活動」が実施されます。現在、このイベントのボランティアスタッフを募集中です。内容は、事前に行う森林トレイル整備作業や会場設営、当日のイベント運営補助など様々です。大きなイベントを裏で支える重要なお仕事です。参加ご希望の方、ご興味のある方、ぜひお問合せ下さい。ご応募お待ちしております。

●イベント日時/7月13日(日)

※ボランティア作業は事前(6月末頃)から発生します

●イベント会場/定山溪国有林地

●ボランティア内容/◎森林トレイル整備作業

◎会場設営/撤収作業 ◎イベント運営補助作業

●お問合せ/NPO法人ねおす<担当:伊藤>

〒064-0805 札幌市中央区南5条西8丁目 アーバンビル2F

TEL:011-520-2066 FAX:011-520-2067

Eメール npo@neos.gr.jp

●その他/全員に大会記念Tシャツ進呈

●主催/北海道森林マラソン・トレイルフェスティバル実行委員会

野外行事の介護ボランティア募集

介護保険サービス事業所の白石ハイツデイサービスセンターでは、デイサービス野外行事での介護ボランティアを募集します。

●日時/

①6月9日(月)~13日(金) 遠足

②7月14日(月)~18日(金) 社会見学

③8月4日(月)~8日(金) ショッピング

④11月10日(月)~14日(金) ショッピング

①から④いずれも、期間内のうち参加できる日が1日でもあればご連絡ください。よろしく願います。詳細は電話にて問合せください。

●お問合せ/社会福祉法人 美松善隣会

白石ハイツデイサービスセンター

〒003-0027 札幌市白石区本通16丁目北4番30号

TEL:011-864-6341<担当:生活相談員 小坂>

こんな夜更けに バナナかよ

筋ジス・鹿野靖明とボランティアたち

障害者のソーゼツ、健常者のユーウツ

日々筋力が衰えてゆく難病患者と、24時間体制で支えるボランティアたちが過ごした濃密な時間——。札幌在住・気鋭のライターが描く「人が人と生きることの喜びと悲しみ」。

●渡辺一史 著・本体1800円(税別)



道新BOOK いいねこの本

北海道新聞社の本

●お問い合わせは/電話(011)210-5744(出版営業部) ●お求めは書店、道新販売所どうぞ。
【道新の本ホームページ】<http://www.aurora-net.or.jp/doshin/book/>

一芸ボランティア一覧

歌や踊り、劇や手品、絵付け指導など趣味や特技を持つ人たちが、ボランティアでそれを披露または指導する。「一芸ボランティア一覧」は、そういう方たちを掲載した情報誌です。一芸ボランティアさんの連絡先等が載っていますので、直接依頼する時に便利です。当冊子は、披露したいと願う人と、披露して欲しいと願う人たちの架け橋となり、双方に少しでも喜びや楽しみを感じてもらえることを願って発行し、今回で3回目となります。配布にあたっては、昨年同様、各配布先の内部(誕生日会など)や、主宰する非営利の催しなどで利用していただくことが前提です。個人情報に掲載されていますので、転売や転載、貸与や個人情報の口外などは絶対せずに、冊子の管理をしっかりしていただけることを条件とします。主に、次のような団体(高齢者関連施設および団体・障害者関連施設および団体・乳、幼、児童、関連施設および団体・地域福祉に根ざした施設および老人クラブなどの団体)を対象に考えています。請求には、団体名(施設名)、団体の場合は代表者名、団体(施設)所在地住所、電話番号、FAX番号、担当者、担当者役職、利用目的をお書き添えの上、メールもしくはFAXにてお申し込み下さい。どんな感じのものか知りたい方は、ホームページに若干の情報が載っております。ご参考にして下さい。なお、ホームページから一芸ボランティアさんへの出演依頼は現在受け付けておりません。昨年より情報量は若干増えましたが、予算的に厳しく発行部数は少なくなっております。利用したい施設団体は冊子のお申し込みをお早めをお願い申し上げます。

●お問合せ/ボランティアサークルほらびねっと

FAX・留守電:011-801-4978 Eメール voluvinet@mail.goo.ne.jp
ホームページ <http://www.geocities.co.jp/HeartLand-Hanamizuki/2491/>

子どもと遊ぶボランティア募集

サマースクール「銀河クラブ」では、北区・東区のハンディのあるお子さんと地域の小学生が、夏休みの2日間一緒に楽しく遊ぶイベントを企画しました。ダンスをしたり、木工創作をしたり、ゲーム大会などを予定しています。子どもたちの楽しい思い出、豊かな体験づくりに力を貸してくださる方、興味のある方はご連絡ください。なお、7月中旬に1回、事前打ち合わせを予定しています。

- 日時/8月7日(木)・8日(金) 9:30~15:00
- 場所/札幌市北区北34条西7丁目 札幌市立和光小学校体育館
- 交通機関/地下鉄南北線「北34条駅」下車徒歩5分
- お問合せ/サマースクール「銀河クラブ」
TEL:011-716-8545 FAX:011-716-8545〈担当:矢萩〉

「わかば基金」

地域に根ざした福祉活動を推進しているグループに支援金を送りその活動を支援します。

- 支援金額/1グループにつき上限70万円(約15グループを支援予定)
- 申込方法/申込書(ホームページからダウンロードができます)に必要事項をもちろなく記入の上NHK厚生文化事業団及び各支局へお申し込みください。郵送のみ受け付けます。
- 締め切り/6月27日(金) 必着
- 発表/10月上旬、申請したグループに結果を文書で通知
- お問合せ/NHK厚生文化事業団 東京都渋谷区神山町4-14第三共同ビル6階
TEL:03-3481-7855 FAX:03-3481-7674 ホームページ <http://www.npwo.or.jp>

「だい・どん・でん!」企画運営のボランティア募集

さっぽろパフォーマンスカーニバル「だい・どん・でん!」は、札幌中心部の歩行者天国で9月6日(土)~7日(日)に行うイベントです。大道芸と呼ばれるものから路上アートまで、街中をパフォーマンスで賑わせます。イベントの企画運営に興味のある方、もしくはボランティア活動に興味のある方の募集をします。毎週の打ち合わせ会議に出席する企画スタッフのほか、9月6日(土)、7日(日)のみの当日スタッフも募集します。

- 日時/毎週水曜日 19:00~21:00
- 場所/レッツ中央(札幌市中央区南4条東4丁目)
- 対象/企画スタッフは18歳~35歳まで(大学生可)
※あわせて市民参加部門に出演するパフォーマーを募集しています。屋外で発表が可能なものに限り。締めきりは6月27日(金)。詳細はお問合せください。
- お申込み・お問合せ/レッツ中央〈担当:松田〉
TEL:011-241-8439 FAX:011-241-8745
Eメール chuo-le@katsudokyokai.or.jp



子どもフォーラム実行委員会のメンバー募集

UNICEFの活動に関連して子ども同士の話し合う場と交流の場を設けたいと思います。日程は、夏休みの終わりごろに予定しています。このフォーラムは「ひとつつながり・支え合う仲間・チャンス・つかむ」という目標の下、いろいろな年代の子ども(18歳以下)に参加してもらい、コンサートや話の場をつくる企画です。実行委員会に参加したい方は高校生以上で、広報や協賛、イベント企画、プレゼン部門などに分かれて行動します。ただし、一般の組織のような命令系統はなるべく避けます。自発的な活動をお願いし、前提とします。皆さん、一緒に活動しませんか? 詳しくは代表の今井まで。

- 募集期間/6月15日まで
- お問合せ/UNICEF子供ネット北海道代表
札幌市西区宮の沢2条2丁目3-24
高校生環境フォーラム共同開催委員〈担当:今井〉
Eメール noriaki-chuba@nifty.com

エーピーアイ・ジャパンはNPOの会計を支援します

NPO法人エーピーアイ・ジャパン(Accountants for the Public Interest Japan=公益のための会計団)は、NPOへ会計支援を行う非営利団体です。会計でお困りのNPOは下記までご連絡ください。またNPOに会計の支援を行っていただけるボランティアも募集しています。

北海道地区連絡先
TEL:090-3618-9067 E-mail: apitakiya@aol.com



ボランティア情報

「点字講座」の受講生募集

レッツ豊平点字サークルは、点字の普及と、点字を手段としたボランティア活動を行なっています。講習会では、基本的な点字の読み書きの練習を行います。

- 日時／6月11日、18日、25日(水) 19:00～21:00
- 場所／札幌市豊平勤労青少年ホーム 講習室およびロビー
札幌市豊平区豊平8条11丁目3-5
- 定員／10名
- 対象／15歳から29歳までの市内在住もしくは勤務している青少年(専門学校生・大学二年生を含む)
- 申し込み方法／先着順・電話可
- 参加費／2,000円(講師謝礼・親睦会費含む)
- 持ち物／点字器(お持ちでない方はお貸しいたします)
筆記用具



お申込み・お問合せ／
札幌市豊平勤労青少年ホーム(レッツ豊平)
札幌市豊平区豊平8条11丁目3-5
TEL:011-823-5256 FAX:011-823-5299(担当:山本)

一緒に活動しませんか

福祉NPO法人「ワーキンググループ」は、「誰もが手を差し伸べあう、どんな人にも住みやすい地域づくり」「介護のいらぬ元気なシニアライフづくり」を目指して活動しています。A.「高齢者の"元気"を作る」活動を企画し、共にして下さる方 ①買物代行・移送(日用品の調達や通院のサポート) ②外出支援(花見・日帰り温泉ツアー・食事会など) ③イベント企画(ミニコンサートやメイクアップ教室など) B.世代間を越えた地域交流のイベントを企画し、共に活動して下さる方 C.高齢者や主婦が安全な消費生活をおくるための連絡会に参加し、共に運営して下さる方を大募集しています。詳細につきましてはお気軽にお問合せください。

- お問合せ／福祉NPO法人「ワーキンググループ」
札幌市中央区南18条西8-1-12寿嶺荘1F-B号
TEL:011-551-3350
FAX:011-551-3370(担当:事務局 原田)
Eメール workinsnow@yahoo.co.jp
ホームページ <http://members.tripod.co.jp/WorkingGroup/>

障がい児を含む学童保育のボランティア募集

西区八軒の共同学童保育所「おんぼろ仲よしクラブ」は、小学生の放課後や土曜休業日、夏休み、冬休みなどに無償で保育のお手伝いをしていただける方を募集しています。明るく、元気で、子どもが大好きという、保育士や教師などを目指している学生さん、昼間に時間のある方など、意欲のある方なら、資格の有無、年齢、性別は問いません。興味のある方は、連絡をお願いします。

- 日時／平日15:00～18:00、土曜8:30～15:00、休校日9:00～18:00
土曜だけ、夏休みや冬休みだけ、常勤指導員の休みの時だけという方でも結構です。
- 場所／共同学童保育所 おんぼろ仲よしクラブ
〒063-0844 札幌市西区八軒4条西4丁目4-8 八軒西小学校近く
- 交通機関／地下鉄東西線「琴似駅」または「宮の沢駅」より市営バス(西40)「八軒6条西5」下車徒歩1分
- 連絡先／TEL・FAX:011-642-5560(担当:指導員 大平)
ホームページでクラブの様子を紹介しています。
ホームページ <http://onboro-n.hp.infoseek.co.jp/>

デイサービスのお手伝い募集

みどりの丘デイサービスセンターではボランティアさんを募集しています。利用者さんとの会話(囲碁、麻雀の相手)、手芸・工作のお手伝い、レクリエーションのお手伝い、歩行補助・昼食の配膳・おやつ配り・お茶だし等。1日25～28名が利用されています。職員ともども毎日にぎやかに楽しく過ごしています。週1～2回、みどりの丘で過ごしてみませんか。お待ちしております。

- 日時／月・水・金曜日のA 10:00～12:00、
B 13:00～15:00、C 10:00～15:00(12:00～13:00休憩)
都合の良い曜日・時間をお選びください。
- 場所／みどりの丘デイサービスセンター
札幌市豊平区西岡5条12丁目1-2
- お問合せ／みどりの丘デイサービスセンター
TEL:011-581-3004(担当:佐川)
- その他／交通費は公共機関利用の方一律一回400円、Cの時間で来て下さる方には昼食をご用意いたします。

在宅ホームヘルパー募集 指定訪問介護事業所 たすけあいいずみ

あなたの時間を少しだけ分けてください!!

- 資格／ホームヘルパー2級以上の資格取得者
北区・東区・白石区在住の方(他区在住の方も応相談)
江別市在住1名
運転免許保持者尚可・未経験者大歓迎
- 勤務日／応相談

- 給与／時給900円(交通費別途支給)
- 応募方法／履歴書を当事業所までご郵送ください。
- 応募宛先／指定訪問介護事業所 たすけあいいずみ
〒001-0013 札幌市北区北13条西3丁目13-802(事務局)
- ※ヘルパー体験してみませんか? 資格取得はしたのですが…
ちょっと心配、自信がないとおっしゃる方、歓迎いたします。



腹話術の会「腹笑会」20周年記念事業 6/21他

相棒のお人形を相手に夢と笑いを広めてきた腹話術愛好会「腹笑会」。今年はいよいよ20周年です。活動の集大成として記念誌作りや愛知県の人形劇団招へい公演、腹笑会バラエティーショー、出前公演と企画も盛りだくさんです。まだご覧になっていない方、ぜひ一度ご来場ください。また秋からの「夢と笑いの宅配便」出前無料公演に向け、札幌近郊のみなさまにお知らせいたします。

①腹笑会発足20周年記念公演:腹話術バラエティーショー

●日時/6月21日(土)11:00 22日(日)11:00と14:00 ●場所/こどもの劇場やまびこ座 札幌市東区北27条東15丁目 ●交通機関/地下鉄東豊線「元町駅」下車徒歩8分 ●料金/3歳以上 300円

②たんげおじさんのわんぱく劇場

●日時/6月21日(土)14:00 ●場所/こどもの劇場やまびこ座(同上) ●料金/3歳以上 800円 ●出演/人形劇団ちんどん「丹下進氏」(愛知県) ●演目/人形劇トちゃんとおー君の「なかよし」ほか

③夢と笑いの宅配便「出前公演」

●期間/9月1日～31日まで ●メニュー/腹話術、紙芝居、マジック、手遊び、マリオンネットなどなど(出前公演は希望日によってメニューが変わる場合があります。) ●公演料/無料 ●申し込み/8月3日まで

※出前公演の申込みは整理の都合上、腹笑会専用申し込み書での応募をお願いします。申し込みおよび、申し込み書の用印は、〒007-0806 札幌市東区東苗穂6条2丁目7-11 腹笑会出前班高田茂子宛まで

●お問合せ/TEL・FAX:011-813-0521(夜間)〈小野〉
携帯:090-3898-4696(斉藤)
Eメール usap@mb6.seikyou.ne.jp

行政書士による無料法律相談会 6/8

近年、経済不況が続く中で、大勢の人たちが何らかの法的問題を抱えているものと推測されます。私たち行政書士は、これらの方々の方々の身近な法律家として、微力ながら法的援助の手を差し伸べ、お役に立ちたいと考えております。相談内容は、相続・NPO法人の設立・遺言・1円会社設立等々、アドバイスをさせていただきます。秘密は守られますのでお気軽に声をかけてください。なお、この無料相談会は、毎月第二日曜日の13:00より行なっております。

●日時/6月8日(日) 13:00～17:00
●場所/札幌市東区北31条東15丁目ジャスコ元町店3階
●交通機関/地下鉄東豊線「新道東駅」下車徒歩5分
●お問合せ/北海道行政書士会会員

TEL・FAX:011-731-7159〈鴻池(こうのいけ)〉

国際協力に関する勉強会

エヌスターズネットは、世界が抱えるさまざまな問題(国際協力、紛争、貧困、環境破壊...)に関心を持つ、札幌の大学生を中心としたネットワークです。メーリングリストによる情報・知識・意見の交換を基本的な活動とし、現在約100名の学生・社会人が参加しています。国際協力に興味をお持ちの皆さん、毎回さまざまなテーマで「勉強会」を月に1回のペースで開いていますので、ぜひ気軽にご連絡ください。

●お問合せ/N-starsnet(エヌスターズネット) 国際協力学生ネットワーク
携帯:090-6263-7598 Eメール funataka55@yahoo.co.jp(担当:舟橋)

「第1回さっぽろWest Sideマイムフェスティバル」開催のお知らせとスタッフ募集 6/15~22

劇場再建を含めたアートとまちの幸せな関係づくりを目指している「おらがコンカリPROJECT」では、マイムフェスティバルを以下の概要で企画しています。言葉を使わない表現の豊かさと、子どもも喜ぶピエロ隊の活躍にご期待ください。なお、ボランティアアートマネージャー、ステージボランティアを広く求めています。運営プランから参加するもよし、当日お手伝いだけでもよし、委細面談。お気軽にご連絡ください。

●開催日/6月15日(日)～22日(日)

●内容/

①パントマイム公演

Aパターン公演21日(土) 14:00開演/19:00開演

Bパターン公演22日(日) 14:00開演/17:30開演

料金/前売りAB各大人1,500円 中学生以下1,000円

AB通し券 大人2,500円 中学生以下1,500円

※当日は、それぞれ300円アップ。

②親子公演:ハトちゃん&マンちゃんコミックショー 22日(日) 11:00開演

料金/前売り:親子2,000円(親1人+子1人)

※当日は、300円アップ。追加分は、大人子ども同一1人につき

500円アップ(追加分は当日精算となります)。

③ワークショップ(3講座同時開講) 19日(金) 19:00～21:00

料金/1,000円(定員各20名 事前申込)

内容/保育で役立つパントマイム講座、パーティーパフォーマンス講座、表現者のためのパントマイム講座

④ピエロ広場(ピエロによるアートバルーンコーナー・フェイスペインティングコーナー)

日時/21日(土)12:30～18:30 22日(日)12:30～17:30

料金/フェイスペインティング一回100円、バルーンサービス一回100円

⑤パネル展 15日(日)～22日(日)

●開催場所/札幌市生涯学習センター(札幌市西区宮の沢1条1丁目)

●出演/小島屋万助劇場(東京)、山田ヒデノリ(札幌)

藤森まさやす(長野)ほか

●主催/おらがコンカリPROJECT、青少年センター、My夢Project

詳細は電話などで問い合わせください。

●お問合せ・お申込み先/おらがコンカリPROJECT

札幌市西区琴似1条4丁目2-12 TEL・FAX:011-615-4859

Eメール concarino@mx6.et.tiki.ne.jp

ホームページ <http://ww6.et.tiki.ne.jp/~concarino>

NPOへの決算書(会計報告書)作成支援(無料) 6月~7月

所轄庁や会員等への会計報告書の作成等でお困りのNPOに対して、会計の専門家が無料で会計報告書等の作成を個別にサポートします。なお、今回は6月から7月末までの2ヶ月間の期間限定とさせていただきます。

●対象/支援の対象となるNPOは次の3つの条件を満たすNPOです。

①年収が300万円未満であること ②税法上の収益事業を行っていないこと ③有給のスタッフがいないこと

※上記の条件以外に個別の事情によりお引き受けできないこともありますのでご了承ください。 ※場所、日時等は個別に相談に応じますので下記までご連絡ください。

●申込方法・お問合せ/NPO法人エーピーアイ・ジャパン(北海道事務所)

TEL:090-3618-9067 Eメール apitakiya@aol.com



イベント情報

ケアレクリエーション講習会 VOL-6 6/29

介護現場に有効なレクリエーション実技および支援方法について講演会を行います。

- 日時/6月29日(日) 受付13:00～ 開始13:30 終了17:00
- 場所/北海道立総合体育センター(きたえーる)
地下1階剣道室 札幌市豊平区豊平5条11丁目1-1
- 交通機関/地下鉄東豊線「豊平公園駅」直結。中央バス白石・清田・西岡・平岡各方面行き「豊平3-12丁目」下車徒歩5分
※会場に駐車場はありません。必ず公共交通機関でご来場ください。
- 定員/60名(定員になりしだい締め切ります)
- 締め切り/6月27日
- 費用/2,000円(当日受付にてお支払いください)
- 持ち物/ヤクルトの空き容器2本、直径8cm前後のセロテープ、はさみ、のり、朝刊1部、割りばし1膳、ストロー小1本、市販されている納豆の容器の上ぶた部分1個(正方形でも長方形でも可)、うわぐつ
- 講師/南部広司(介護支援専門員・福祉レクリエーションワーカー他)
- お問合せ・お申込み/ケアレクリエーション講習会事務局
FAX:011-665-1399<担当:南部>

「多言語だから楽しい」 6/4・5

言語交流研究所「ヒッポファミリークラブ」で講演会を開催します。人が話すことには、どの国のものにも美しいリズムやメロデーがあります。細かい意味や、正しい発音…そんなことはまずおいて音を楽しみ、ことばの波に乗ってみる…それも一人ではなくたくさんの仲間と。「聞こえたとおりに話す」というシンプルな方法で、いつの間にか日本人の誰もが日本語を話せるようになったように、たくさんのことばを話すようになる。その理由と理論を含めた体験を交えてのお話です。講師は、神川邦子氏(言語交流研究所研究員)。たくさんのことばと「人」のいる「環境」が、ことばが話せるようになる「ひみつ」です。私たちは、NGOを鑑に団体に載っています。活動費はかかりますが、税法上は民間の非営利団体です。ご希望の方だけ体験会にお誘いしています。

- 日時/6月4日(水) 19:00～21:00 6月5日(木) 10:30～12:30
- 場所/JRタワーホテル日航
- 料金/無料
- お問合せ/言語交流研究所 ヒッポファミリークラブ(代表理事 榊原 陽)
〒062-0906 札幌市豊平区豊平6条6丁目5-40-301
TEL・FAX:011-824-1130<担当:奥山>

親業ほっとサロン 6/28

親業(おやぎょう)ほっとは1999年に結成した親業訓練インストラクターのグループです。講演会・サロンを主催する他、PTAや家庭教育学級、サークルなどに出前講演をしています。「人への思いやり、自分への思いやり、心が伝わるコミュニケーションを体験しよう」をテーマに、日常生活の中で相手に心を伝えるコミュニケーションの方法を、小さな劇をしながら紹介します。普段の何気ない会話との違いを実際に声を出して味わってみませんか。

- 日時/6月28日(土) 14:00～15:30
- 場所/札幌市民会館第2会議室
札幌市中央区大通西1丁目 TEL:011-241-9171
- 交通機関/地下鉄「大通駅」下車徒歩10分
- 定員/30名
- 参加費/600円
- お茶を用意しますので前日までに申し込みください。もちろん当日の参加もOKです。
- お申込み・お問合せ/TEL・FAX:011-820-4415<青柳>
TEL・FAX:011-885-5537<小野>

地球一周国際交流の船旅 ボランティアスタッフ説明会 6/8・27

ピースボートは国際交流の船旅を企画するNGOです。船旅参加費が割引になるボランティアスタッフを募集しています。主な仕事内容はクルーズ出発前の準備作業です。事務仕事から力仕事まで様々なお仕事があります。「ボランティア活動してみたい」という方から「地球一周したい」という人! ぜひお待ちしております。年齢制限、必要資格等一切ありませんのでお気軽にご参加下さい。

- 日程/6月8日(日)14:00～15:30 6月27日(金)14:00～15:30
- 場所/ピースボートセンターさっぽろ
中央区北2条東3-2-11-1F サッポロファクトリー近く
- お問合せ/※詳しくは資料をご請求下さい(無料)
ピースボートセンターさっぽろ<担当:門脇>
〒060-0032 北海道札幌市中央区北2条東3丁目2-11 アイシステムビル1F
TEL:011-271-1665 FAX:011-271-3685
Eメール sapporo@peaceboat.gr.jp
ホームページ <http://www.peaceboat.org>

在宅ホームヘルパー募集 NPO法人 ボランティア杜の家

- 資格/ヘルパー2級以上の有資格者。未経験者可。普通免許保持者尚可。
- 募集地区/清田区・豊平区・白石区・中央区・厚別区
- 勤務日/応相談
- 給与/時給1,200円+交通費別途支給(法人規定による)
- 応募方法/履歴書を当事業所までご郵送下さい。

- 書類選考の上、ご連絡致します。
- 応募宛先/NPO法人 ボランティア杜の家
〒004-0801 札幌市清田区里塚1条4丁目5-11-107
TEL:011-888-6670 FAX:011-888-6678
Eメール morinoie@rose.ocn.ne.jp
ホームページ <http://www.9.ocn.ne.jp/~morinoie/>

事務局日誌 4月

2日(水)

村上が大西にカスピ海ヨーグルトを差し入れ。すると、森田も家で作っているとのことで、ヨーグルト談義で盛り上がる。でもこんなに穏やかな事務局のひとは、この日までだった…。新企画案Aがもちあがる。

4日(金)

スタッフの移動があったので、村上がハローワークへ手続きに。受付したら待ち人数が3桁(100人以上)という混みように驚き!

7日(月)

小樽商大の副学長たちがインターンシップのことでいらした。ボラナビでも、大学生を受け入れるかも?! インターンシップに関心のあるNPO団体がありましたら、ご一報を!

昨年ボラナビ倶楽部が受託した経産省の市民ベンチャー事業について、今年申し込む予定の3団体がヒアリングにいらした。

9日(水)

事務局の新スタッフ募集をアルバイト情報誌に掲載中。決まるまでの間、あまりに忙しいので、室さんが短期スタッフとしてきてくれることに。

新企画案Bが持ち上がる。

14日(月)

事務局スタッフ募集に70人以上から応募が。書類選考をさせてもらった。

16日(水)

五十嵐がオントナで紹介された! 取材したのは、フリーのライター、という一面も持つ理事の鈴木。

新企画案Cのことで、大西が道経産局の説明会へ。結局、今年度はどのくらい新企画を実行できるのだろう。

23日(水)

新スタッフ採用のため20人ほどを面接。そして、佐久間さん、遠藤さんのお二人に来ていただくことに。英語と中国語が好きなお二人によって、ボラナビは華やかなバイリンガルの雰囲気になり、よろしくをお願いします!

夜、森田が市民大学で講演。

24日(木)

佐久間さんが今日から出社。

25日(金)

ボラナビ倶楽部が制作したNPO紹介サイト「北の人々の輪~North People O(輪)」が公開された。ボラナビのHPからもアクセスできますよ。森田の新知事へのコメントが道新に掲載された。

27日(日)

審査委員会。希望のあった10団体が、新たに募金を受けられることになった。その後、ボラナビの集い。詳しくは1・2ページ。

30日(水)



ボラナビに新しくパソコンが入った。画がキレイで見やすい! これで仕事もバリバリこなせるハズ…?!

みんなの広場

絵本の贈呈・その後 棟方さん(札幌市南区)

「月刊ボラナビ」12月号にボランティア情報として、「童話のストーリー・絵の募集」を掲載していただきました。おかげさまで、20人以上の方から参加希望のお申し出をいただきました。3月9日には、ボランティアメンバーの作った「絵本」(A3・40ページ)をチベットの小学校や上海、湖北省に送ることができました。5月にはアメリカ(GA州)の小学校に贈呈する計画も順調にすすんでいます。この他、ウイグル自治区、内モンゴル、南京、北京、アモイ、ハルビンなどへの贈呈も年内中に計画しています。また、チベットでは7月に現地の小学校で、贈呈式の計画もあり、札幌から数名が参加することになっています。ボランティアのメンバーは大学生・高校生・社会人と多彩です。「翻訳」の作業には、中国からの留学生の皆さんがあたってください、英文訳には、アメリカからの留学生が協力してくださいました。

ボラナビ倶楽部から

「外国の子どもたちの為に」というボランティアの皆さんの優しい気持ちが実を結び、各地に送られたことは素晴らしいと思いました。たくさんの方の協力があり、良かったですね。

サポート24では、介護支援と障がい者支援サービスを提供。



あなたの助けで明るい日常生活を!

介護者の方が自立した日常生活を送れるよう、訪問介護サービスを提供。障がい者の方には居宅介護支援を行っています。お気軽にご利用下さい。



●お問い合わせ

札幌市西区発寒3条5丁目6-1

TEL (011) 666-2383 FAX (011) 666-2389

指定訪問介護事業所 障がい者居宅介護事業所

NPO法人 **サポート24**

定期購読のご案内

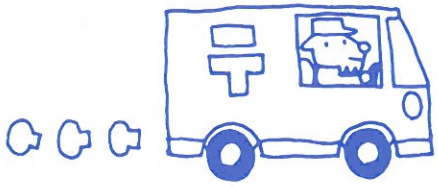
各号1部(6ヵ月間).....1,500円

複数部数を希望される場合は、ボラナビ倶楽部までお問い合わせください。

●お申し込み方法

お名前、ご住所、電話番号をボラナビ倶楽部にお知らせください。

※この金額は印刷、郵送料には足りていません。定期購読のお申し込みをされる場合(特に企業でお申し込みの場合)は、協賛をご検討くださいますようお願いいたします。協賛については裏面をご覧ください。



表紙イラストの募集について

「ボラナビ」の表紙は、読者の皆様から寄せられる「人の心を明るく、温かく、元気にするイラスト」を紹介しています。ボラナビの表紙とホームページを自分の作品で飾ってみたい!という方は、イラストをハガキまたはA4判以下の紙に描いてお送り下さい。絵の題材、手法は自由。線画でもかまいません。絵に込めたメッセージも添えてお送り下さい。なお、作品の権利(著作権)は作者に属しますが、取り扱いはボラナビ倶楽部に一任させていただきます。また、応募が多数に上った場合は、ご紹介できない場合もありますので、ご容赦下さい。

●お問合せ・お送り先は

〒060-0005 札幌市中央区北5条西6丁目2 札通ビル3F
TEL 011-242-2042 FAX 011-242-2043
Eメール volunavi@npohokkaido.jp

編集後記

暖かくなってきました。入学・入社シーズンもひと段落し、新しいことをはじめたい方、ボラナビの情報を参考にして下さいね!(室 早苗)



ボラナビの配布先 ボラナビは毎月25日に発行し、各所で無料配布しています。

■札幌市 ●中央区/札幌医科大学/札幌学院大学アクティブセンター/コープさっぽろ(植物園・中島公園店・南円山店)/札幌東急ストア(行啓通店・西線6条店・プロム山鼻店・円山店・宮の森店)/スーパーJOY本部/西友旭ヶ丘店/ディーナールすずきの南7条店/フレティ(札幌店・16条店)/ラルズプラザ札幌店/ラルズスマート(啓明店・山鼻店)/ピヴォブックセンター/㈱文芸堂メディア館宮の森店/紀伊国屋書店(本店・サッポロファクトリー店)/SY遊楽/札幌劇場/シアターキ/松竹/東映劇場/東宝公衆/青い空流れる雲/うおやー丁札幌本店/カフェタイム/可否茶館(大通店・時計台店・MARUYAMA店)/串や/ごまそば鶴喜(大通り店・北1条店)/サッポロ珈琲館桑園駅前店/サンローゼ/青楓館/天銀/ほくほく庵/札幌信用金庫(本店・桑園支店・苗穂支店・円山支店・山鼻中央支店)/北海道銀行(本店・旭ヶ丘支店・行啓通支店・札幌駅前支店・薄野支店・創成支店・中央支店・中央市場支店・鳥居前支店・道庁支店・西線支店・南1条支店・石山出張所)/北海道労働金庫(本店・道庁支店)/朝日カルチャーセンター/NTTドコモ北海道/オパラススポーツ/札幌大交通インテック/札幌日産自動車(本社・宮の森支店)/サ・ストラ/JR(桑園駅・苗穂駅)/SWITCH HAIR/㈱タカノ/TSUTAYA官舎/道新文化センター/二期会劇科クリニック/㈱日産サティオ札幌(特販部・藻岩営業所)/㈱ホンダクリオ南札幌本社/中和石油㈱(本店・薄野・FW山鼻・水穂ファクトリー・桑園・南LPG・太陽本社・ニュー桑園)/日本損害保険協会/VIRGIN MEGA STORE/望天観覧雑貨店ぐるぐる/ラボ美容室/札幌国際プラザ/札幌市役所広報課/札幌市障害福祉課計画係/札幌市社会福祉協議会/札幌市児童福祉総合センター/札幌市市民活動プラザ/社会福祉総合センター/女性センター/青少年センター/総務局都市経営室/中央区社会福祉協議会/中央区民センター/中央区役所/中央図書館/道庁生活振興課/道庁市民活動促進センター/北海道社会福祉協議会/北海道郵政局内郵便局/円山労働青少年ホーム ●北区/大原医療福祉専門学校/札幌創成高校/美専学園/藤女子大学/北海道医療専門学校/北海道芸術デザイン専門学校/北海道大学/北大学生ボランティア活動相談室/武蔵女子短期大学/コープさっぽろ(あいの里店・北12条店・植物園・新川店・新川3条店・新琴似店・新琴似南店・屯田店・ひまわり店)/札幌東急ストア(あいの里店・麻生店)/札幌フードセンター(北店・篠路店)/スーパーJOY新川店/ディーナール(新道西店・北大前店)/ビッグハウス太平店/フレティ(麻生店・新琴似店)/北雄ラッキー(篠路店・新琴似1号店・新琴似2号店・新琴似四番通店)/ホクレンショップ(篠路店・新琴似店・屯田店)/マックスバリュ本店/㈱文芸堂新琴似店/カフェキートス/可否茶館あいの里店/シフォンハウス/モスバーガー/マックスバリュ/札幌信用金庫(新琴似支店・札幌支店)/北海道銀行(麻生支店・北二十四条支店・札幌駅北口支店・新川支店・新川中央支店・篠路店支店・住宅ローンプラザ・四番通出張所)/北海道労働金庫(札幌麻生支店・札幌北支店)/札幌日産自動車(篠路店/空道サティオ篠路店営業所/㈱ホンダベル/札幌北営業所/中和石油㈱(オオトラア新川・エクスプレス新琴似・新琴似)/JRあいの里教育大駅/桑園自動車学校/北電札幌北営業所/北海道環境サポートセンター/ライラックパセオ/麻生総合センター/北区社会福祉協議会/北区民センター/北区役所/新琴似図書館 ●南区/札幌市立高等専門学校/北海道図書館/藤野地区センター/南区社会福祉協議会/南区民センター/南区役所/藻岩地区センター ●東区/大谷短期大学/札幌福祉専門学校/吉田学園/イオン札幌ショッピングセンター元町店/コープさっぽろ(新道店・元町店)/札幌東急ストア北栄店/札幌フードセンター(カヌム店・新道東店・元町店)/スーパーJOY(プラズマスマート苗穂店・モエレ店)/ビッグハウス(光星店・苗穂店)/フレティ(北35条店・元町店)/北雄ラッキー(北30条店・北49条店・苗穂店)/ホクレンショップ(東苗穂店・49条店)/ポスファール東苗穂店/マックスバリュ元町店/ラルズ伏古店/㈱文芸堂新道店/ごまそば鶴喜北39条店/バーリッシュ/札幌信用金庫(光星店・栄町支店・鉄北支店・元町支店)/北海道銀行(北15条支店・栄町支店・札苗支店・東苗穂支店・北栄支店・美香保支店・元町支店・光星出張所)/さっぽろ村コミュニティ工房/札幌日産自動車(北支店・東苗穂支店・北光支店)/TSUTAYA光星店/補心会病院/㈱日産サティオ札幌(北支店・東苗穂営業所)/㈱ホンダプリモ札幌(本店・麻生店・百合が原店)/㈱ホンダクリオ札幌東伏古店/㈱ホンダベル/札幌東営業所/中和石油㈱(北8条・元町・FWモエレ沼)/アカガク労働青少年ホーム/丘路郵便局/札幌中央郵便局/栄地区センター/東区民センター/東区社会福祉協議会/東区役所/元町図書館 ●西区/美芸学園福祉家政専門学校/コープさっぽろ(琴似24軒店・西野店・西野南店・広島通り店・宮の沢店)/札幌東急ストア(福井店・平和店)/札幌フードセンター(伏古店・西友(西野店・宮の沢店)/スーパーJOY(東八軒店・発寒中央店・西町店)/フレティ(琴似店・山の手店)/北雄ラッキー(西野店・西野平山店・山の手店)/マックスバリュ八軒店/ラルズ発寒店/くすみ書房/ダイヤ書房発寒店/㈱文芸堂(琴似店・西野店)/ごまそば鶴喜琴似店/サッポロ珈琲館八軒店/佐藤水産/たじま屋/札幌信用金庫(琴似支店・発寒支店)/北海道銀行(琴似支店・西野支店・西野二股出張所・八軒支店・宮の沢支店)/北海道労働金庫札幌西店/札幌日産自動車札幌西支店/㈱日産サティオ札幌(サウズエクス・発寒営業所)/㈱ホンダクリオ札幌(中央店・琴似店・宮の沢店)/㈱ホンダベル/札幌西営業所/中和石油㈱(FW

琴似・発寒・西町)/JR琴似駅/北電札幌西営業所/新発寒地区センター/西区社会福祉協議会/西区民センター/西区役所/西野地区センター/発寒地区センター/山の手図書館 ●手稲区/コープさっぽろ(あけぼの店・手稲店・富丘店・西友発寒店・星置店)/スーパーJOY(山の手店・西友手稲店/マックスバリュ手稲店/ラルズ宮の沢店/㈱文芸堂メディア館宮の沢店/北雄ラッキー手稲店/ホクレンショップ(新発寒店・前田店)/可否茶館手稲店/ごまそば鶴喜手稲前田店/北海道銀行(手稲支店・星置支店・前田出張所)/札幌日産自動車(手稲支店/㈱日産サティオ手稲営業所/㈱ホンダクリオ西札幌手稲店/中和石油㈱(FW西宮の沢)/JR手稲駅/曙図書館/手稲コミュニティセンター/手稲区社会福祉協議会/手稲区民センター/手稲区役所/星置地区センター ●豊平区/札幌大学/北海道学院大学/コープさっぽろ(中の島店・美園店)/札幌東急ストア(豊平店・平岸ターミナル店)/札幌フードセンター(月寒中央店・豊平店)/スーパーJOY(プライズスマート平岸店・東月寒店)/西友(平岸店・福住店)/ディーナール木の花店/フレティ(月寒東店・西岡店・西岡中央店)/北雄ラッキー西岡店/マックスバリュ西岡店/ラルズ(本社・平岸支店)/(株)文芸堂(平岸支店・平岸5条店)/ごまそば鶴喜(豊平店・美園店)/BUDDHA EYES/札幌信用金庫(月寒支店・豊平支店・美園支店)/北海道銀行(月寒支店・豊平支店・西岡支店・平岸支店)/札幌日産自動車(月寒支店・平岸支店)/㈱日産サティオ月寒営業所/㈱ホンダクリオ札幌東月寒店/㈱ホンダクリオ札幌平岸店/㈱ホンダベル/札幌月寒営業所/中和石油㈱(ニュー平岸・東LPG・中の島)/内外学生センター・勤労青少年ホーム/豊平区社会福祉協議会/豊平区民センター/豊平区役所/西岡図書館/福住地区センター ●厚別区/北星学園大学/コープさっぽろ(厚別東店・ひばりヶ丘店)/札幌フードセンター森林公園/スーパーJOY厚別店/西友厚別店/ディーナール上野幌店/ホクレンショップひばりヶ丘店/マックスバリュ(厚別店・厚別東店)/紀伊国屋書店厚別店/可否茶館(森林公園店・デュオ店)/ごまそば鶴喜大谷地店/札幌信用金庫札幌支店/北海道銀行(大谷地支店・住宅ローンプラザ新札幌店・新さっぽろ支店・平岡パーク出張店)/札幌日産自動車(厚別支店)/㈱日産サティオ札幌厚別支店/㈱ホンダベル/札幌新札幌営業所/JR(厚別駅・新札幌駅)/北電札幌東営業所/厚別区社会福祉協議会/厚別区図書館/厚別区民センター/厚別区役所/厚別西地区センター/厚別南地区センター ●清田区/札幌国際大学/イオン札幌平岡ショッピングセンター店/コープ札幌(美しが丘店・ルミネ平岡店)/札幌東急ストア(真栄店・平岡店)/西友清田店/北雄ラッキー(美しが丘店・北野店・清田店)/ラルズストア(北野店・里塚店)/紀伊国屋書店(札幌文芸堂・北野店・真栄店)/札幌信用金庫(清田支店・平岡支店)/北海道銀行(清田支店・美しが丘出張所)/札幌日産自動車(里塚支店)/㈱ホンダクリオ札幌羊ヶ丘店/中和石油㈱(FW美しが丘)/地域生活きたのセンター/おぼろ/清田区社会福祉協議会/清田区図書館/清田区民センター/清田区役所 ●白石区/コープさっぽろ(川下店・菊水元町店・北郷店・本郷店・ルージュ店)/札幌東急ストア(南郷7丁目店・南郷13丁目店・ヘルシーショップ店)/札幌フードセンター菊水店/スーパーJOY白石店/フレティ白石店/北雄ラッキー(菊水元町店・白石店・白石ターミナル店)/ラルズストア(これからや/サッポロ珈琲館(北郷店・ビーンズショップ札幌店)/モスバーガー南郷1丁目店/札幌信託(北郷支店・南郷支店)/北海道銀行(菊水元町出張所・北郷支店・白石支店・東札幌支店・北都支店・流通センター前支店)/北海道労働金庫札幌東支店/札幌日産自動車(白石支店)/㈱日産サティオ(川下営業所・白石営業所)/㈱ホンダクリオ札幌東本店/㈱ホンダベル/札幌白石営業所/中和石油㈱(ニュー白石・配送センター)/JR白石駅/白石郵便局/白石区役所/白石区民センター/白石区社会福祉協議会/白石東地区センター/東札幌図書館/ボラ労働青少年ホーム ●石狩市/エルプラザ花川南店/コープさっぽろ(石狩店・花川南店)/北雄ラッキー花川店/中和石油㈱FW花川 ●当別町/北海道医療大学 ●江別市/札幌学院大学(江別BBS)/北海道浅井学園大学/農畜学園大学/スーパーJOYセロ(のっぽろ店・大森店)/ホクレンショップ(元江別店・ゆのみ野店)/ポスファール江別店/札幌日産自動車(江別支店)/㈱日産サティオ札幌江別営業所/㈱ホンダプリモ札幌江別店/JR江別駅 ●北広島市/コープさっぽろ(北広島店・エルフィン店)/スーパーJOYセロおまがり店/㈱日産サティオ札幌大曲営業所/中和石油㈱FW輪厚/JR北広島駅 ●恵庭市/マックスバリュ恵庭店/JR恵庭駅 ●千歳市/ホクレンショップ(祝梅店・東郷店)/札幌日産自動車(千歳支店)/㈱日産サティオ札幌千歳営業所/㈱ホンダプリモ千歳(本店・恵庭店)/JR千歳駅 ●小樽市/小樽医科大学/北雄ラッキー朝里店/ホクレンショップ朝里店/マイカル小樽/紀伊国屋書店小樽店/札幌日産自動車(小樽支店)/㈱日産サティオ札幌小樽営業所/ホンダプリモ小樽(星野店・オタモイ店・勝納店)/㈱ホンダベル/札幌小樽営業所/JR小樽駅 ●倶知安町/㈱日産サティオ札幌倶知安営業所 ●長万部町/中和石油㈱(FW長万部・ヒートン長万部) ●岩見沢市/北海道労働金庫岩見沢支店/札幌日産自動車(岩見沢支店)/㈱日産サティオ札幌岩見沢営業所/JR岩見沢駅 ●砂川市/札幌日産自動車(砂川支店)/㈱ホンダクリオ札幌砂川店 ●滝川市/㈱日産サティオ札幌滝川営業所 ●苫小牧市/札幌日産自動車(苫小牧支店)/㈱日産サティオ札幌(苫小牧支店・糸井営業所)/㈱ホンダクリオ札幌苫小牧支店/中和石油㈱FW苫小牧/JR苫小牧駅 ●帯広市/㈱ホンダプリモ帯広(本店・札内店)/㈱ホンダクリオ帯広本店 ●静内町/㈱日産サティオ札幌静内営業所 ●室蘭市/札幌日産自動車(室蘭支店)/㈱日産サティオ札幌室蘭支店/㈱ホンダクリオ札幌室蘭店 ●伊達市/㈱日産サティオ札幌伊達営業所 ●旭川市/㈱ホンダクリオ旭川プリモツインショップ店/中和石油㈱(末広東・大通通・緑町・道北本部)/JR旭川駅 ※上記の他、わっぴは全登録約130団体



PRINTED WITH
SOYINK

この印刷物は環境にやさしい
大豆インキを使用しております。

今月協賛して下さった方々 (タチツ順)

高垣正計様
株式会社TAQANO様
株式会社土屋ホーム様
禎心会病院様
寺岡ファシリティーズ株式会社様
道路工業株式会社様
中道リース株式会社様
株式会社ニトリ様
株式会社はしもと ごまそば鶴喜様
幅本印刷株式会社様
ほくでんぼるねっと様
(北海道電力内ボランティアサークル)
北雄ラッキー株式会社様
株式会社北海道アルバイト情報社様
北海道紙商事株式会社様
北海道新聞社様
北海道ビジネスオートメーション株式会社様

北海道旅客鉄道株式会社様
本田技研工業株式会社北海道営業部様
ヤマト運輸株式会社様
株式会社リクルート北海道じゃらん様
渡邊克彦様
池田千枝子様
エックス様
株式会社NTTドコモ北海道様
株式会社学生援護会北海道様
札幌信用金庫様
札幌田中病院様
札幌通運労働組合様
佐藤水産株式会社様
城宝和茂様
進藤芳彦様
生活クラブ生活協同組合様

協賛金について

一口 500円より協賛金を受け付けています。

※月刊ボラナビの発行は、企業や個人の皆様からの協賛金でまかっています。10,000円以上の協賛金をくださった場合は、お名前を誌面でご紹介しています。継続的な協賛にぜひ、ご協力ください。(政治団体・宗教団体などはお断りさせていただく場合があります。ご了承ください。)

情報・広告掲載料金 (各1号につき)

広告掲載料金は、ボラナビ倶楽部への協賛の意味合いが強く、若干高めに設定させていただいています。ご負担をおかけしますがご協力をお願いします。

種類	大きさ(天地×左右)	価格
企業広告A	45mm×180mm	60,000円
企業広告B	45mm× 87mm	30,000円
NPO・NGO 求人・活動広告A	45mm×180mm	10,000円
NPO・NGO 求人・活動広告B	45mm× 87mm	5,000円
ボランティア募集・イベント情報	大きさにかわらず	無料
バナー広告	30ピクセル×234ピクセル	50,000円

※企業広告はご自身で制作された場合の価格です。ボラナビ倶楽部に制作を依頼される場合は、別途ご相談ください。(A=5,250円、B=3,150円、バナー広告=5,250円)

※誌面構成上、広告スペースは白地とし、スペース全体にベタ引き・アミ引きの使用はご遠慮ください。

※チラシの送付をサービスしています。詳細はお問い合わせください。

広告掲載料金・協賛金の振込先

■郵便局/02700-1-5671 ■北洋銀行札幌駅北口支店/(普)0118625
■北海道銀行札幌駅北口支店/(普)0816050 ■北海道労働金庫道庁支店/(普)3153060
※以上、加入者名はいずれも「ボラナビ倶楽部」。振込の際は、ご連絡先をボラナビにお伝えください。

■コンビニエンスストア

ねっとぼ金のサイトから申し込みいただくと、専用のコンビニ払込票をお送りします。ご利用ください。 <http://www.npohokkaido.jp/volunavi>