

月刊

ボランティアしたい人と募集している人をつなぐ  
みんなのボランティア情報誌

# ボラナビ

こんな情報がいっぱい!

- ▶7p 子育て支援ボランティア募集! (かあーる)
- ▶8p 第1回 北海道 CONE ミーティング
- ▶11p バザーのお手伝いをしてくださる方大募集! (北海道難病連)

初夏のイラスト  
募集中 ボラナビ倶楽部まで  
送ってください。

今月の表紙イラスト  
北広島市の浅野涼さん



ボラナビスタッフが見た

ご近所でやってみる?

ベトナム・カンボジア NGO 視察 vol.3  
ご近所ボラ(中央区版)

3 No.91  
月号

無料

ご自由にお持ち帰りください



ボラナビスタッフが見た、  
ベトナムとカンボジアのNGOを  
シリーズでお届けします。

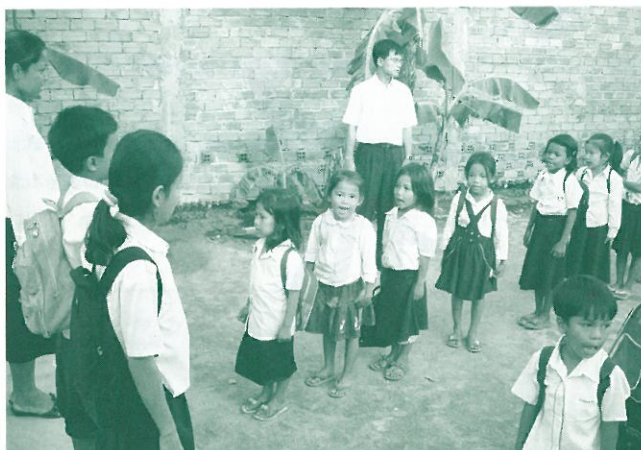
### カンボジア・竹と風の学校

カンボジアにも公立の学校はありますが無料の義務教育ではなく、小学生は毎月600円程度を払います。貧困や学力不足などで1割が退学、4割が留年するそうです。教育環境を見かねたある日本人が首都プ

カンボジアに01年に小学校を開校し運営しているのは、埼玉県の中学校で教頭をしていた安斉恭夫さんです。安斉さんは、日本の学校に勤めていたときにカンボジアを旅行し、カンボジアの学校の授業には計画性がなく、同じ授業をいつも繰り返したり、禁止されているのに学校の先生が進級に必要な勉強をお金を別途とって教えていたり、びっくりすることがおこなわれているのを知りました。「同じ地球に生まれて、こんなに教育環境に違いがあつていいのか?」と感じたのがきっかけで移住したそうです。



竹と風の学校の小学校部には57人、日本語クラスには10人が、月200円の学費で通っています。子ども達は、この学校が好き



礼儀正しく、元気いっぱいの子も達。



音楽の授業。安斉さんからカンボジアの国歌を習っていた。



安斉さんは子ども達の家庭を訪問して、竹と風の学校に通わせている理由や要望を聞いたり、途中で来なくなってしまった子に手紙を書いたりして、コミュニケーションに力を入れていました。この学校の子ども達には将来、外国人と交流し、カンボジア社会の役に立つ人に育てて欲しいそうです。

竹と風の学校の先生は4人。子ども達の出席をとり、カリキュラムに沿って授業をおこなう。カンボジアではそれは珍しいこと。

右が安斉さん。絵の勉強に熱心だという生徒さんの家を案内してくれた。この界限には、公立学校に通っている子はあまりいない。

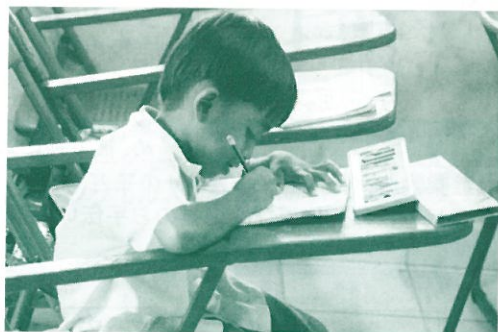


私たちが学校までの道を案内していただいている時、すれ違う多くの住民が安斉さんに好意的に声をかけていたのが印象的でした。「日本のみならず、ぜひここを訪問して欲しい。知ろうとしなければ、新聞やテレビでカンボジアの情報が入ってきても心に残らないのではないでしょうか」と安斉さんはおっしゃっていました。＊金額は日本円相当額で記しています。



04年に日本とカンボジアで、子ども達の作品や学習の様子を広く知ってもらうための展示会を開催し、多くの人に竹と風の学校のことを知ってもらったそう。

初めは、紙くすなどをゴミ箱に捨てる習慣が子ども達にはなかった。



## このNGOを支援するには

竹と風の学校にとって、日本の方たちからの寄付金も重要な運営資金です。1,000円で1人が1ヵ月間勉強できます。また、現地で数日間でも授業をおこなってくれる日本の学校の先生や、絵や手紙などで交流できる日本の学校、カンボジアの子ども達が描いた絵の日本での展覽先を募集しています。安斉さんは、授業の支障にならない程度に、日本からの視察や意見交換にも協力していただきます。

- 連絡先：日本事務局 TEL：048-625-5535 真木さん方
- メール：anzy2491@online.com.kh
- 寄付先：埼玉そな銀行 鳩ヶ谷支店(普)3941945

05年11月、ベトナムとカンボジアで活動するNGOの視察に行ってきました。各NGOの目的は、障がい者支援や子どもの生活・教育支援などさまざまで、背景には、国の貧しさや制度不備、戦争被害などがありました。北海道に住む私たちも知っておきたいこと、私たちが協力できることもありましたので、ご報告します。

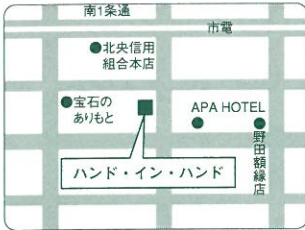
文：ボラナビ 森田麻美子、撮影協力：松本創一さん

この視察は社団法人北方圏センターが、発展途上国における国際協力の実態と効果的な協力事業のあり方を習得するために、道民10人を派遣した研修の中でおこなわれました。





## NPO 法人 ハンド・イン・ハンド (担当：佐藤)



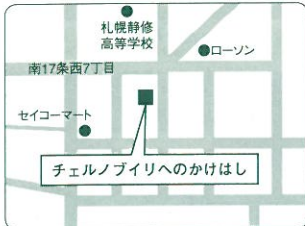
〒060-0062 札幌市中央区南2条西8丁目 マナチャペル5F

TEL：011-272-0603 TEL：011-272-6770

■活動内容／主な活動は、路上生活者への食事の提供、生活保護申請のため役所へ同伴、健康相談などです。

■募集内容／毛布や暖かな衣服、薬（カゼ薬など）を事務局まで送ってください。会員も募集しています。賛助会員は年会費6000円。献金も歓迎します。自立に向けての仕事の情報を集めています。

## NPO 法人 チェルノブイリへのかけはし (担当：苅部)



〒064-0917 札幌市中央区南17条西6丁目1番1号

TEL・FAX：011-511-3680

Eメール info@kakehashi.or.jp URL <http://www.kakehashi.or.jp/>

●活動内容／チェルノブイリ原発事故で被災した子ども達を日本に招待し、軽地療養させることによって健康回復をはかる「保養里親運動」をはじめ、被災地に対して様々な救援活動をしています。

●募集内容／「チェルノブイリの子どもたちおいでおいでバザー」の荷物運びや当日のお手伝い。事務所手伝い。ロシア語通訳。



## 盤溪乗馬倶楽部 (担当：要海)



〒064-0945 北海道札幌市中央区盤溪 255-5 (毎週月曜定休)

TEL・FAX：011-623-5285 Eメール brc@helen.ocn.ne.jp

■活動内容／乗馬のほかに「馬」との交流を通じて、心身の健康と人間性の回復を目指し活動しています。

■募集内容／馬の手入れや厩舎の清掃、障がいをもった方の乗馬のお手伝いが中心となります。

※この広告をお見逃しなく！ポラナビの応援につながります。ご協力をお願いします！！

# HOKUSEN CARD



入会金・年会費無料

紛失・盗難会員保障制度付き

### ポラナビ読者特典



今なら新規お申込・ご成約でもれなくほくせん商品券1,000円プレゼント中！

“ポラナビ見た”と言ってお電話のうえお申込ください。

開発課(平日9時～17時) ☎011 261 6101

ご入会いただくと、お一人様につきポラナビに2000円が寄付されます。

チャンスは3/31まで！

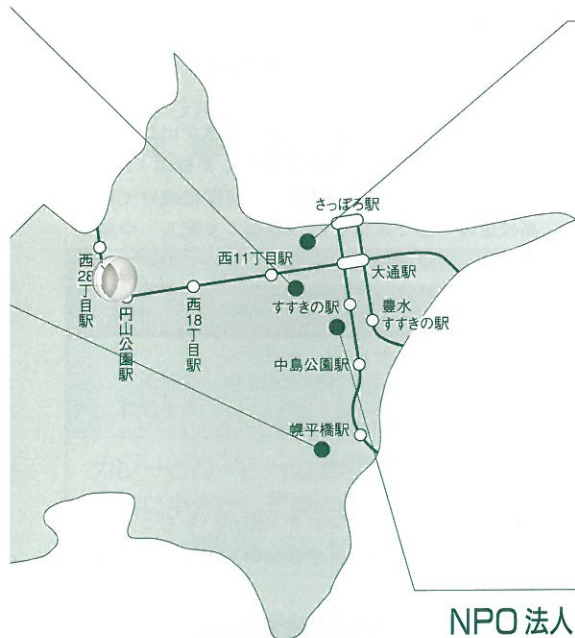
株式会社 ほくせん   
本店 / 札幌市中央区南2条西1丁目 北専ビル  
<http://www.hokusen.jp>



## あなたの近くにこんなボランティアがあります!

私達が仕事や買い物、遊びに足を運ぶことが多い「中央区」。時にはボランティアを目的に歩いてみませんか。あなたの職場や家の近くに、ボランティアを求めている団体や作業所があります。今日はどんな人に会えるかな。あなたを待つドアを開けてみよう!

### 【中央区版】



#### NPO 法人 北海道アウトドア協会事務局 (担当: 竹内)

〒060-0004 札幌市中央区北4条  
西6丁目北四条ビル502

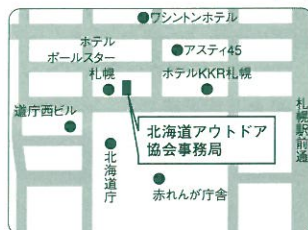
TEL: 011-221-6500

FAX: 011-221-6566

Eメール info@h-outdoor.com

URL <http://www.h-outdoor.com/>

- 活動内容/アウトドアガイドの資質向上、アウトドアの情報発信など、北海道で安心して質の高いアウトドアスポーツを楽しめるよう、活動しています。
- 募集内容/「北海道」「アウトドア」をテーマにした写真を募集。特に優れたものを、北海道の自然と人の魅力やアウトドア情報を全国に発信するフリーペーパー「Rera」や、ホームページに掲載します。併せてReraの設置や配布にご協力いただけるショップ、ホテル、カフェなども募集しています。



#### NPO 法人 日本ガーディアン・エンジェルス 札幌支部 (担当: 寒河江)

TEL: 011-513-7227

Eメール sapporo@guardianangels.or.jp

- 活動内容/「Dare to Care」(見てみぬふりをしない)をモットーに、赤いベレー帽と白いTシャツをトレードマークに、ストリート犯罪の防止に貢献しています。今後、札幌市内全地域の小学校周辺の定期的なパトロールを予定。
- 募集内容/パトロールメンバー募集。16歳以上(未成年者は保護者の承諾が必要)であれば、国籍・老若・男女・学歴・職業に関係なく誰でも参加できます。「人のために何かしたい」という気持ちのある方、一緒に活動しましょう!
- 活動場所/すすきの繁華街中心



NPO法人ならではの低価格の受講料で

## ホームヘルパー1級・2級の資格をとりませんか?

2級課程 57,000円(教材費・実習費込)

1級課程 107,000円(教材費・実習費込)

- 働きながら取得可能(スクーリングは火・木夜間と日曜日)
- 関連施設での実習なので希望を取り入れた日程でできます
- 少人数制で実践に即した実技指導

**2級通信講座(18年4月~6月)**

**1級通信講座(18年3月~7月)**

詳しくは下記までお問合せ下さい

北海道指定訪問介護員研修事業者

**NPO法人 アイケア・ネット**

札幌市中央区南2条東1丁目1-12

TEL・FAX: 011-222-8611

ホームページ <http://www.community.sapporocdc.jp/comsup/i-carenet/>

## 勉強を教えて!

### NPO 法人 かかわり教室

大通西 15 丁目 ニューライフ大通公園 603

TEL・FAX: 011-611-6636 Eメール kakawari@zb.wakwak.com

URL <http://kakawarimi.exblog.jp/>

- 活動内容/ LD & 軽度発達障がいなどの教育リハビリスペースです。幼児の入学準備や、学童～高校生には、1対1で勉強を指導しています。軽度発達障がい児に対応する冊子の無料配布や講演会も開催。
- 募集内容/ ①指導スタッフ(月～金)14:00～(土)10:00～②事務、清掃作業③パソコンの操作や指導(土)13:00～15:00 ※見学可能です。メールか F A X でご連絡ください。

## ホスピスケア

### NPO 法人 市民と共に創るホスピスケアの会

南 1 条西 16 丁目 I-245 レーベンビル 3F

TEL・FAX: 011-615-6060

Eメール shimin-hospice@mb.infosnow.ne.jp

URL <http://www.infosnow.ne.jp/~shimin-hospice/>

- 活動内容/ 「明日の私の安心は今日の誰かの安心を創ることから」を標語に、ホスピスケアの広がり、患者・家族の支え合いづくりのための活動をおこなっています。
- 募集内容/ ①ホスピスケア市民講座(4月開講・年12回)平成18年度受講生を募集中②ひまわりサロン(患者、家族、遺族の方々が集い、語り、思いを分かち合う支援活動)毎月第1・3火曜日 14:00～15:00 (参加無料)

## NPO の支援

### NPO 法人 北海道 NPO サポートセンター

南 2 条西 10 丁目 クワガタビル 2F

TEL: 011-261-6523 FAX: 011-261-6524

URL <http://npo-hokkaido.org>

- 活動内容/ NPO 活動や市民事業の活性化のためのさまざまな支援を、1998年3月より「市民設市民営」の形態でおこなっています。
- 募集内容/ 事務所内作業(月に1回、ニュースの発送ほか)、イベントのお手伝い。

## パンダ募金

### パンダクラブ北海道

北 3 条西 26 丁目 I-12-303

TEL: 011-384-0801 Eメール fc7te5@bma.biglobe.ne.jp

- 活動内容/ 自然観察会(主に毎月第3日曜日)を通して自然の大切さやすばらしさを広く伝えています。また、WWFJ(世界自然保護基金)に協力し募金活動をしています。
- 募集内容/ 5月5日と体育の日(変更することもあり)に円山動物園で募金活動をしています。飛び入りの方も大歓迎。

## 映画館ボラ

### シアターキノ

狸小路 6 丁目 南 3 条グランドビル 2F

TEL: 011-231-9355 FAX: 011-231-9356

URL <http://theaterkino.net/what.html>

- 活動内容/ 市民出資による NPO 型の市民映画館です。専従スタッフ 6 名の他、約 40 名のボランティアが受付などを行っています。企画、運営、宣伝などの映画館業務をおこなっています。
- 募集内容/ 映画館の受け付けボランティア(空きが出た時に募集をロビーに張り出し、HPでも募集します)。※毎週1回、決められた時間(約4時間半から5時間)。一年間は続けていただける方。高校生以下はできません。〈担当: 支那人 中島ひろみ〉

## パソコン講習会

### NPO 法人 札幌チャレンジド

北 5 条西 6 丁目 2 札幌ビル 8F

TEL: 011-261-0074 FAX: 011-219-1811

Eメール challenged@s-challenged.jp

URL <http://www.s-challenged.jp/>

- 活動内容/ 自立を目指すチャレンジド(障がいをもつ人)のために、パソコンの技術指導や社会参加の支援をおこなっています。
- 募集内容/ ①通信の発送(毎月最終金曜日、13:00～2時間程度)。②パソコン講習会のボランティアを、随時募集しています。希望者には通信をお送りしますので、ご連絡ください。

## リングブル・使用済み切手

### ㈱日立製作所北海道支社 親切会

北 2 条西 4 丁目 1 札幌三井ビル 3F

TEL: 011-261-3131 FAX: 011-221-5727

- 活動内容/ リングブルを集めて施設などに車いすを贈る活動をしています。
- 募集内容/ リングブルを募集。  
※使用済み切手と使用済みテレカは、ボラナビ倶楽部まで(北 5 条 6 札幌ビル 3F)。難病の子ども達の夢をかなえるメイク・ア・ウィッシュに寄付します。

## 子どもと遊ぶ

### NPO 法人 ねおす

宮の森 2 条 14 丁目 I-14

TEL: 011-615-3923 FAX: 011-615-3914

Eメール npo@neos.gr.jp URL <http://www.neos.gr.jp/>

- 活動内容/ 子どもから大人まで幅広い層を対象に、自然活動、環境教育、野外教育等のプログラム企画、運営など、環境学習と指導者養成に関する事業をしています。
- 募集内容/ 子ども達と自然の中で遊びませんか? 18歳以上で子どもと自然が好きなお方であれば経験不問。研修カリキュラムあります。

※住所はすべて札幌市中央区です

# □ 食べて! 買って! ボランティア (作業所のお店や作品の紹介) □

▶ 作業所とは、障がいのある人たちが地域の中で共に働き、活動する場です。あなたの利用が障がい者の自立、支援につながります。

## OVENT GARDEN 共同作業所 (おべんとガーデン)

DATA	場 所：中央区南1条西5丁目
	プレジデント松井ビル100 地下1階
	交通機関：地下鉄「大通駅」より徒歩1分
	お問合せ：TEL・FAX：011-222-0622

日替わり弁当や仕出し弁当、総菜、オードブルなどの製造、販売、及び、配達をおこなっています。

## 凡 (ぼん)

DATA	場 所：中央区北3条西7丁目 緑苑ビル 地下1階
	交通機関：JR札幌駅、地下鉄東西線「西11丁目駅」より徒歩10分
	お問合せ：TEL：011-663-0201 FAX：011-663-0329

かんすい以外の添加物が入っていない、麺にこだわったラーメン、カレー、うどんのお店。

## 小規模作業所 央太夢 (オータム)

DATA	場 所：中央区北5条西18丁目9-20
	交通機関：地下鉄東西線「西18丁目駅」より徒歩10分
	お問合せ：TEL・FAX：011-643-4375

カレーとコーヒーのお店です。コーヒー豆は指定の重さに小分けして袋に詰めることができます。コーヒー150円、カレー(コーヒー付)で390円です。

## ユートピア共同作業所

DATA	場 所：中央区南5条西14丁目1-32
	交通機関：市電「西線6条」より徒歩5分
	お問合せ：TEL・FAX：011-521-5551

トールペイントのティッシュケース、ガラス細工によるアクセサリなどを製作。

## 小規模作業所ふれあいセンター 823

DATA	場 所：中央区北8条西23丁目2-22 イペール823
	交通機関：地下鉄東西線「二十四軒駅」より徒歩10分
	お問合せ：TEL・FAX：011-611-5007

ティッシュBoxやポーチ、木のカレンダーや座椅（和紙の小物などを作り、市内の養護学校などに出品しています。

## 生活実習共同作業所つくしの会 第2つくしの会

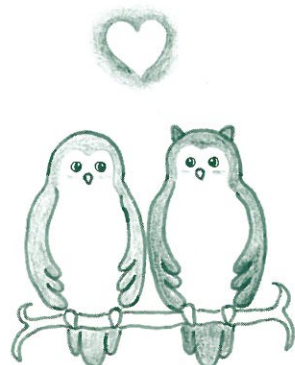
DATA	場 所：中央区南19条西6丁目1-17
	交通機関：市電「山鼻19条」より徒歩1分
	お問合せ：TEL・FAX：011-561-0802

綿100%の衣類などをリサイクルしてウエス作りをするのが作業の中心です。

## NPO法人 TAKの会 地域共同作業所「TAK(タック)」

DATA	場 所：中央区南29条西10丁目5-1
	交通機関：じょうてつバス「南29条西11丁目」停留所より徒歩3分
	お問合せ：TEL・FAX：011-562-9334

1階のリサイクルショップでは新品から中古品まで、衣類、靴、書籍、生活用品などを販売。



Illust by 田中昌子

中央区には、約150のNPO法人(2005年12月末現在認証数)と、23の共同作業所があります(2005年10月現在)。

## 情報提供のお願い

ボランティア募集やイベント情報の入稿は、ボラナビ HP、又は「ボランティア情報検索サイト ボラナビ.net」の入稿フォームからお願いいたします。

お寄せいただいた情報は、掲載内容や募集（開催）期日によって、ボラナビ.net、月刊ボラナビ、ボラナビメルマガへ掲載させていただきます。月刊ボラナビ **5月号**に掲載をご希望の方は、**3月25日**必着でお送りください（インターネット環境をお持ちでない方は、FAX 又は郵送で情報をお寄せください）。情報を受付ましたら2～3日以内に受付た旨の連絡をしております。もし連絡がない場合は、ボラナビまで情報が届いていない可能性もございますのでご注意ください。掲載された団体・個人の方には後日効果アンケートをお送りしますのでご協力よろしくお願いいたします。尚、掲載団体とボランティアの間にトラブルが発生いたしましても、ボラナビ倶楽部では責任を負いかねますのでご了承ください。

※ボラナビ倶楽部では、誌面に掲載した情報以外の個人情報を第三者へ開示することは原則としていたしません。ただし、情報開示や共有について掲載主の同意がある場合、法令の規定に基づき提供をしなければならない場合は、個人情報を開示することがあります。

## 春休み子どもと遊んでくれるボランティアさん募集!

3/27～4/5 他

軽い発達障がいなどで集団生活の苦手な子ども達の体験を広げるため、スケートや動物園見学など春休みの活動を企画しています。小学生中心の20名程度の子ども達にマンツーマンで付き添い、一緒に楽しく遊んでください。スケートが苦手な方でも結構です。障がいや保育に関する知識や経験がなくても、子どもの好きな方ならすぐに仲良く活動できます。春休みは8日間活動しますが、一日の参加でも大歓迎です。ボランティアが初めての方も積極的な参加をお待ちしています。下記の期間以外でも毎日活動しているので、子ども達と遊んでいただける方はぜひご連絡ください。



- 日時 / 3月27日～4月5日（平日9：30～15：30）
- 場所 / 札幌市北区北16条西4丁目21-442
- 交通機関 / 地下鉄南北線「北18条駅」下車、南向き徒歩3分
- その他 / 施設入場料・昼食はクラブで用意します
- お問合せ / NPO 法人 子どもサポート どんごクラブ（担当：高井） TEL・FAX：011-737-3352  
Eメール doronko\_club@s3.dion.ne.jp URL [http://www.geocities.jp/doronko\\_home/](http://www.geocities.jp/doronko_home/)

## 子育て支援ボランティア募集!

3/20

白石区の子育てヨガサークル「かぁーる」では、毎月1回月曜の午後2時間程度、乳幼児（2ヶ月～3歳位まで）のママが子連れでヨガをおこなっています。その間、少しでもママ達が子どもから離れてヨガを楽しめるように、託児ボランティアして頂ける方を募集します。小さいお子さんがお好きな方や、子育て支援にご協力して頂ける方がいましたら、ぜひよろしくお願いいたします。

- 日時 / 毎月1回 月曜日午後（次回予定は、3月20日13：00～15：30）
- 場所 / 白石区民センター1F 児童室（札幌市白石区本郷通3丁目北1-1）
- 交通機関 / 地下鉄東西線「白石駅」から中央バス〈白34〉約5分、JR「白石駅」から中央バス〈75〉〈平78〉約5分
- お問合せ / かぁーる（担当：かくち） 携帯：090-1663-6596 Eメール [chiakikakuchi@yahoo.co.jp](mailto:chiakikakuchi@yahoo.co.jp)

## 小学生対象 保育士補助ボランティア募集

月～土

子ども達と一緒に活動するお手伝いをしてくださるボランティアさんを募集しています。現在、小学校1～6年生の37名が、指導員とともに屋内外で元気よく、放課後を過ごしています。また、週1回は沖繩のエイサーにも取り組んでいます。子どもが好きな方、興味のある方はお気軽にお問い合わせください。できれば桑園近郊の方を希望します。

- 活動日時 / 平日16：00～18：00、土曜日8：00～18：00、春夏冬休み期間8：00～19：00  
※ご都合のよい時間でお手伝いください
- 場所 / 札幌市中央区北7条西15丁目28
- 交通機関 / JR「桑園駅」から徒歩5分、地下鉄東西線「西18丁目駅」から徒歩20分
- お問合せ / 共同児童保育所かがやき（担当：山本、渡辺）  
屋外活動が多いため、お問合せ時間を以下のようにさせていただきます  
TEL：011-631-4843（12：00～14：00、17：00～19：00） FAX：011-631-4843（常時）



## 普段外出などのボランティアさん募集 & 温泉へ行きたい!

札幌の44歳男性で身体障がい者です。自分で歩けますが細かい動作が不自由なので、車で行楽や病院などに行く際のお手伝いをしてくださる方を募集しています。家でのケアなども、できる範囲でお願いしたいです。費用は相談して決めます。男女年齢問いません。また、温泉旅行へも行きたいと思っています。旅費ホテル代などこちらで負担します。

●お問合せ/浩二(札幌市北区百合が原) 携帯:090-6444-9651 Eメール pa-kuuqq@gk2.so-net.ne.jp

## 一緒に楽しく泳ぎませんか?

火

身体障がい者水泳クラブ「ウェーブ・サークル」です。ボランティアの先生のご指導のもと、目的や年齢は様々ですが「楽しく泳ごう!」をモットーに練習をしています。ただ今、会員を募集しています。初心者も熟練者も大歓迎!是非一度、見学にいらしてください。

- 日時/毎週火曜日 18:30~20:00
- 場所/札幌市平岸プール(札幌市豊平区平岸5条14丁目1-1)
- 交通機関/地下鉄南北線「南平岸駅」から徒歩7分、中央バス「平岸5条3丁目」から徒歩1分
- 年会費/9,000円
- お問合せ/ウェーブ・サークル(担当:黒木) TEL:011-761-6747 Eメール kurochan@wg7.so-net.ne.jp

## 3/25~26 北海道 CONE ミーティング

3/25~26

北海道内の自然体験活動に関わる皆さんで集まってみませんか?出会うことでわかること、出会うことで出来ること、きっとあるはずです!CONE(NPO法人自然体験活動推進協議会)登録指導者はもちろんのこと、自然体験活動に関わる方、これからはじめてみようかな?何か楽しそう?と興味をお持ちの方、ご参加お待ちしております。

- 日程/3月25日(土)~26日(日) 1泊2日
- 内容/基調講演、分科会(クラフト、物作り、子どもの雪あそび、ネイチャーゲーム、アイスブレイク等から選択)、懇親会など
- 場所/札幌市青少年山の家(国営滝野すずらん丘陵公園内)
- 交通機関/自家用車、または最寄りバス停(中央バス厚別の滝)より乗り合い有り
- 参加費/5,000円(最終調整中)
- お問合せ/北海道自然体験活動推進協議会 事務局(担当:田中(NPO法人あそベンチャースクール内))  
TEL:011-667-2416 FAX:011-667-2417 Eメール hokkaido\_cone@yahoo.co.jp

## 子どもと遊ぶ & 昼食づくりボランティア募集

月~土

児童デイサービスちゃちゃベリーでは、ボランティアさんを募集しています。ご都合のよい日で構いませんので、なるべく長く来られる方をお願いしたいです。ご連絡お待ちしております。

①子どもの遊び相手/障がいをもったお子さんと遊んでください。2~12歳の子ども達なので体力に自信のある方、子どもが好きなお方。

②(食作り/手作りの昼食(おもに手作りパン)を出しています。お料理の得意な方、子ども達の昼食を作ってください。

- 日時/月~土曜日(昼食作りは、10:30~12:30頃)
- 場所/札幌市東区北18条東7丁目2-20
- 交通機関/地下鉄東豊線「東区役所前」下車徒歩8分
- お問合せ/NPO法人 ステップバイステップ ちゃちゃベリー(担当:萩原) TEL:011-711-8689

☆障がいをもつ方(自閉症・アスペルガー・ADHD等障がい・年齢は問いません)のための、ヘルパー派遣業務を始めました。

☆共同住宅始めました(無認可のグループホーム)。

☆その他、ナイトケア(短期宿泊)、カルチャースクール(水泳・アート等)など、いろいろやっています。

\*上記の利用には、会員登録が必要です。詳細は、下記まで!



TEL・FAX:011-704-5600 Enjoying MANPUKU

携帯:080-3239-7049 Eメール 1975316@mail.goo.ne.jp 札幌市東区北25条東7丁目1-13

## 講演会「子どもが不登校で教えてくれたこと—子育てと教育に生かす福祉援助論—」 3/21

社会福祉士であり、函館・登校拒否と教育を考える親の会の野村俊幸氏を講師に迎え講演会をおこないます。

●日時／3月21日(火・祝) 13:30~15:30

●場所／札幌市社会福祉総合センター(札幌市中央区大通西19丁目)3F第2会議室 ●参加費／600円

●お問合せ／パーソナルアシスタントサポート goodness <担当:堀>

TEL・FAX: 011-616-9062 URL <http://goodness.madeit.net/>

goodnessでは障がいをもつ子どもの学校から自宅への送迎を助けてくれる女性サポーターを募集しています。活動は札幌市内にて、月曜から金曜まで14:30から30分位です。薄謝お支払いします。詳細はお問合せください。

## 自分でつくる「より若くより美しく」フェイシャル3回コース 3/30他 広告

当校のフェイシャルコースは、乾燥肌・脂性肌・混合肌で化粧崩れが気になる方が、表情筋やリンパの流れに沿った正しい洗顔方法からその後のスキンケアを指導者と一緒に学びます。シミやくすみはもちろん、より若くより美しくに欠かせない肌のキメを自分で整えるスキンケアにチャレンジしませんか?更にプロ育成講座も開催しています。※氏名・連絡先をお知らせください。申込案内書をお送りします。

●日時／3月30日、4月6日・13日(すべて木曜日) 13:30~15:00

●場所／かてる2・7(札幌市中央区北2条西7丁目)6F和室 ●料金／1回 2,000円、3回 5,000円

●定員／10名(完全予約制) 20歳以上 ●締切／3月27日(19:00まで)

●お申込み・お問合せ／NPO法人 日本リラクゼーションフットケア協会公認 北海道校、上級コース JLEA(ジェリエ)日本リンパエステージュ協会公認 北海道校 <公認講師:町村>

TEL・FAX: 011-885-9477 携帯: 090-7658-7007 Eメール [relaxation-emu.2005@docomo.ne.jp](mailto:relaxation-emu.2005@docomo.ne.jp)

## 除雪ボランティア募集

南区及びその周辺にお住まいで時間に余裕のある方、少しの時間で結構です、除雪ボランティアをしてみませんか?当法人は、南区もしくはその周辺に在住の高齢者に対して少しでも自立生活のお役に立とうと、買い物や通院時に車を使ったサービスや除雪サービスを行っています。しかし、ボランティアの人数が不足しており特に除雪ボランティアが非常に足りないの、とても不自由な生活を余儀なくされている方が南区に多くいらっしゃいます。お時間が空いている時で結構ですので、よろしく願いいたします。

●お問合せ／ヘルパーステーションせせらぎ

札幌市南区川沿4条3丁目フラワーマンション203 TEL: 011-572-7810 FAX: 011-572-7840

## 付き添いボランティア募集

通院の付き添いや、お買い物のお手伝いをしてくださるボランティアさんを募集しています。午前中の2~3時間程度、空いた時間にボランティアをしてみませんか?お宅とボランティア活動場所は、送迎いたします。

●活動場所／東区・北区・中央区近辺の病院内及びショッピングセンター内など

●お問合せ／NPO法人 北海道外出支援センター<生駒> 札幌市東区北21条東10丁目2-15

TEL: 011-704-3000 FAX: 011-704-3005 Eメール [odekake3@feel.ocn.ne.jp](mailto:odekake3@feel.ocn.ne.jp)

### と一緒に、実践・研究しませんか!

「他者貢献のNPO活動を通じて、物心両面の豊かさの自己実現」

#### 研究部会

#### ★もう一つの生き方の「ガイドンス」

- ・例えば、\*北海道LOHASサークルという分科会では、地球温暖化防止を目標に、人と自然にやさしい「生き方」、「暮らし方」を中心とした、こころの豊かさと環境の両立にチャレンジしています。
- ・どうぞお気軽に、こんな「NPO活動」から、社会貢献を始めませんか。
- ・毎週木曜日、(土)13:30~15:00、(夜)18:45~20:15の2回、行っています。
- ・開催場所は札幌校・事務局、参加料は無料。
- ・申し込み方法は当「研究部会」のHPをご覧ください。電子メールで「ガイドンス」参加希望の日時をお知らせ下さい。HP <http://www.k4.dion.ne.jp/~trikky>

内閣府認証・特定非営利活動法人

グリーンヘルプジャパン 生涯学習グリーンヘルプ学院 札幌校

<http://www.bmd.co.jp/school/greetings.htm>

【事務局】札幌市東区北25条東12丁目3番12号 メゾンアップル305号

## 登録ヘルパー募集

### 興味のある方

ぜひともお気軽に応募ください♪

- 資格／ホームヘルパー2級以上、未経験者大歓迎  
45歳以上 運転免許必須  
南区在住の方(周辺の方も応相談)
- 勤務時間／応相談
- 給与／時給930円(交通費別途。諸手当有り)
- 勤務場所／南区とその周辺
- 応募方法／履歴書を当事業所までご郵送ください。

### NPO法人せせらぎ ヘルパーステーションせせらぎ

〒005-0804 札幌市南区川沿4条3丁目4-8 フラワーマンション203号  
TEL:(011)572-7810 FAX:(011)572-7840

## JRFA 公認フットケアセラピスト養成講座受講生募集

3/29～・4/1～広告

「JRFA 式リンパドレナージュ」は一般的なツボ押しと違い体質改善と美容効果を目的に開発した技術。従来のオイルに代わって使用する、植物性多糖体と栄養素を含む化粧水・ユーカリ配合乳液は浸透性に優れ、リンパ液や血液の流れを改善し体内老廃物の排泄を促し、低血圧・便秘・ダイエット・美白効果の施術を学びます。医療・介護・福祉従事者のスキルアップにも対応。人を癒す仕事の初心者も、ふれあいの心から生まれる人としての自立・独立のノウハウを楽しく学べます。全科修了者は協会公認の認定証書取得と正会員は開業師資格取得できます。



- 全日コース/受講時間 10:00～15:00、全4回/水曜(3/29、4/5、19、5/10)、土曜(4/1、8、23、29) ※4/23は日曜
  - 夜間コース/受講時間 18:30～21:00、全6回/土曜(4/1、8、15、23、29、5/13) ※曜日・コース振替・組替応談可
  - 定員/各8名・先着予約制・18歳以上 ● 締切り/水曜:3/26、土曜:3/28(各18:00迄)
  - 費用/各受講料30,000円 教材7,000円 ● 会場/かでの2・7(札幌市中央区北2西7)6F和室
  - お申込み・お問合せ/NPO法人 日本リラクゼーションフットケア協会公認 北海道校(代表:小野)  
TEL・FAX:011-865-6263 携帯:090-8426-6352 Eメール kazunori.0920@docomo.ne.jp (24時間受付)
- ※希望コース・講座名・氏名・連絡先をお知らせください。申込案内書をお送りします

## 地球一周国際交流の船旅ボランティアスタッフ募集

広告

国際交流の船旅を企画するNGOピースボートでは、船旅参加費割引特典のあるボランティアスタッフを募集しています!! 主な仕事内容は事務仕事から力仕事まで、様々なクルーズ出発前の準備作業となります。「ボランティア活動してみたい」という方から「世界一周したい」という方まで、年齢制限、必要資格等一切ありませんのでお気軽にご参加ください。なお、説明会は随時行っていますので、資料(無料)をご請求の上お気軽にご参加ください。

- 場所/ピースボートセンターさっぽろ
- お問合せ/ピースボートセンターさっぽろ(担当:垣貫・小池・田中)  
〒060-0032 札幌市中央区北2条東3丁目2-11 アイシステムビル1F(サッポロファクトリー近く)
- 受付時間/10:00～20:00 日曜休み TEL:011-271-1665 FAX:011-271-3685  
Eメール sapporo@peaceboat.gr.jp URL <http://www.peaceboat.org>



## 日本語ボランティアを始める前に～「きれい」と「美しい」は同じ?～

3/18～

外国人に日本語を教える、これが「日本語教育ボランティア」です。日本語が話せるなら誰でも教えられる、と思われがちですが、「話せる」と「教えられる」ことは違うのが現実です。この講座では「日本語教育ボランティア」に参加する前に必要な知識や考え方を皆さんに知ってもらえるものです。1月に開講し、多くの方からご支持をいただいたため緊急開講いたします。経験&外国語の有無&年齢は問いません。「興味がある」が参加資格です。外国人はどんな日本を難しいと思うのかを知って、あなたの街の「にほんごのせんせい」を目指しましょう。

- 日時/3月18日、19日、25日、26日(全4回) いずれも13:00～16:00(休憩あり)
- 場所/全国日本語教師会北海道支部(札幌市中央区南1条西5丁目数島南1条ビル5F)
- 交通機関/地下鉄「大通駅」から徒歩5分 ● 参加費/4,500円(全4回で)
- お問合せ/NPO法人 全国日本語教師会 北海道支部(村越)  
TEL:011-271-1824 FAX:011-271-1377 Eメール hnk1821@yahoo.co.jp

### 気持ちのいい場所見つけたい!

ボランティアに興味がある方

介護を学んでいる方

ヘルパー資格をお持ちの方

NPOを知りたいと思う方

ヘルパー資格を取得したい方

### スタッフ募集

● ホームヘルパー 2級以上の有資格者(未経験者可) ● 介護コーディネーター ● 介護福祉士

- 募集地区/札幌市内全区
- 給与/①法人規定による ②時給900～1,200円
- 応募方法/履歴書を当事務所までご郵送ください。(書類選考の上、ご連絡いたします。)

NPO法人 ボランティア杜の家  
〒004-0846 札幌市清田区清田6条3丁目1-3-202  
TEL:011-888-6670 FAX:011-888-6678  
Eメール morinoie@rose.ocn.ne.jp  
ホームページ <http://www9.ocn.ne.jp/~morinoie>

## 第9回 春の高校生ボランティアの集い By myself2006 参加者募集!!

3/27~29

By myself とは、ボランティアに興味・関心がある高校生が集まり、3日間を通してさまざまなボランティア体験や、ゲーム・スポーツ・語り合いなどをする2泊3日のボランティア研修会です。きっとたくさんの友達や思い出をつくることができると思います! あなたも参加してみませんか? 今年のテーマは「環境・バリアフリー・保育・スペシャルオリンピックス」の4つです。一緒に楽しく忘れられない3日間を過ごしましょう! 詳細はお問合せください。

- 日程/3月27日(月)~29日(水) 2泊3日 ●場所/恵庭市青少年研修センター他、札幌市内近郊の各施設 ●参加費/5,000円
- お問合せ/By myself 実行委員会 事務局 <担当: 太田> 携帯: 090-1306-3926
- FAX: 011-785-6835 Eメール by\_myself20xx@hotmail.com

## バザーのお手伝いをしてくださる方大募集!

3/1~6

難病患者と家族の団体「北海道難病連」では「春のチャリティバザー」を3月4日(土)、5日(日)北海道難病センターにおいて開催します。会場の準備、当日の販売、後片付けのお手伝いをしてくださる方を募集しています。またご家庭で不要になった、以下のような商品を集めています。こちらもどうぞご協力をお願いいたします。

★主な取扱商品(予定)/衣料品(中古、新品)、家庭雑貨、食料品、古本、タオル、家具、寝具、かばん、靴、絵画、骨董品  
このバザーは、北海道難病連加盟の患者会会員・家族が中心となり、ボランティアの皆さんの協力を得て、広く市民に呼びかけ集めた提供品を安く販売します。収益金は北海道難病連が実施する難病検診、医療講演会、医療相談会などの活動のための資金源として役立て、またバザーを実施することで北海道難病連の活動と役割をアピールすることを目的としています。

- 日程/3月1日(水)~6日(月) ●場所/北海道難病センター(札幌市中央区南4条西10丁目)
- 交通機関/地下鉄東西線「西11丁目」から徒歩10分 ●お問合せ/財団法人 北海道難病連 <担当: 松田>
- TEL: 011-512-3233 FAX: 011-512-4807 URL <http://www.do-nanren.jp>

## 有償ボランティア募集

介護サービスを手伝ってくれるボランティアさんを募集します。ドライバー、ヘルパー、事務、パソコン、雑用など様々な仕事があります。ヘルパーは資格や経験が無くても構いません。こちらで指導しますので、お気軽にお問合せください。

- 日時/活動は毎日ですが、ご都合の良い日・時間(短時間でも可)にお手伝いください
- 場所/札幌市西区山の手2条1丁目 竹内MS101 ●謝礼/ご相談のうえ
- お問合せ/電動車いすボランティアの会(NPO法人申請中) <担当: 山口>
- TEL・FAX: 011-613-6016 携帯: 090-7512-6017 Eメール [ady59770@ams.odn.ne.jp](mailto:ady59770@ams.odn.ne.jp)

## シニアパソコン塾会員募集

4/3~

初めは技能の高いボランティアさんが繰り返し指導します。習熟できるようになったら、新しい人や忘れてしまった人に教えるといった、会員相互に教え合うボランティアを基本として活動しています。パソコンを学習したい55歳以上の方、お気軽にお問合せください。


- 日時/4月3日(月)~月8回、(月)13:00~15:00 (金)10:00~12:00
- 場所/札幌市西区西町南7丁目1-39 居酒屋どびん茶屋2F ●交通機関/地下鉄東西線「発寒駅」から徒歩4分
- 月会費/4,000円 ●お申込み締切り/3月25日、先着10名まで
- お問合せ/シニアパソコン塾 <担当: 小松> TEL: 011-662-7695(夜間)

### 子どものためのボランティア冊子 やってみよう!ボランティア

好評  
発売中

「ボランティア活動ってなあに?」「どんな活動があるの?」などの疑問についてわかりやすく解説し、活動に参加できる17の団体を紹介しています。

- A5版45頁 ○定価300円(税込・送料別途)
- 発行:NPO法人ボラナビ倶楽部(日本たばこ産業株式会社の助成事業)
- お問合せはボラナビ倶楽部まで!



### ボランティアがしたくなる 北のボラ本。

発売中

102団体の情報や心理テストなどが満載。見ているうちにボランティアがしたくなるかも!!

800円(税込)  
※送料別1~3冊 160円  
<http://www.npohokkaido.jp/volunavi/>  
お問合せ NPO法人 ボラナビ倶楽部  
FAX: 011-242-2043  
TEL: 011-242-2042  
Eメール [volunavi@npohokkaido.jp](mailto:volunavi@npohokkaido.jp)  
株式会社ニトリ北海道応援基金の助成により製作





# ボラナビカフェ volunavi Café



進行役：森田麻美子  
(ボラナビ倶楽部代表)

## ボラナビカフェにいらっしやいませんか？

ボラナビカフェは、その時々によって人生相談室のようになったり、時事の意見交換会になったりする不思議な空間です。

みんなで日頃から気になっている事や生き方、考えなどを聞き合います。

個人的なことですが私は小説を読むのが好きです。それは沢山の人々と出会うことができ、様々な場面における人の思いや反応をみることができるからです。登場人物に親近感を覚えたり、新しい視点を発見したりできます。

でも、現実には小説より奇なりと申しますように、現実の世界で生活している人の話はずっと複雑で興味深いものです。逆に、自分の考えや人生について耳を傾けてもらうことはとても快いものです。

様々な人のことを知ることは、「自分を知る」ことのキッカケになるのではないのでしょうか。普段気が付かなかった自分の姿は、他人を知って初めて意識されることかもしれません。

自分と全く同じ生き方をしている人は自分以外には存在しません。

自分と異なる職業、家庭環境、境遇、考えの人達と話をしたり意見を交わすことで、普段意識していなかった視野の広がりが生まれると思います。

ボラナビカフェでは、ひとりだけが長く話したり、人の話を不当に否定したりすることがないように配慮します。もちろん話したくないことは話す必要はありません。

単なる名刺交換やごあいさつ程度の交流では得られない濃い体験をしてみませんか？

開催は不定期です。ぜひ、遊びにいらしてください。

開催日：3月20日(月) 10:00～(2時間程度)

参加費：1,000円

場所：ボラナビ事務所(中央区北5条西6丁目札幌ビル3階。JR・地下鉄「札幌駅」から徒歩5分程度)

最大定員：12人。事前にボラナビまで、メールかFAX、電話で要予約。連絡先は裏表紙に有。



sumai

住まいをピタッと検索!

住ピタ!

ooooo

AAAAAA AAAA

毎週更新!  
住まいの  
コラム

暮らしに  
役立つ  
情報満載!

マンション・一戸建・賃貸・中古—お家で希望の住まいを探せる道新ホームページ  
<http://sumai.hokkaido-np.co.jp/>

お問い合わせ/北海道新聞社メディア局TEL.011-210-5801(平日午前9:30~午後5:30)

# 1月の

事務局の1カ月を  
振り返りつつご紹介



## ジムキョクニツ

- 5日(木) ● 仕事始め。たくさんの年賀状をいただき、ありがとうございました。経費節減でお返事を出せませんが、今年もよろしく願います。
- 6日(金) ● 某企業の社会貢献室の方が来所してくださいました。● ボラボラ（ボラナビのボランティア）の村形さん交え、新事業に向けて打合せ。● ボラボラの尾崎さんが校正に来てくれた。
- 9日(月) ● 念願の「ボラナビ」のネットにおける商標登録が完了した。昨年夏から出願していたもの。
- 11日(水) ● 専門学校の講師から紹介され、パソコンで有償ボランティアをしたいという人が訪ねてきた。月刊ボラナビの募集記事や札幌市のボランティア幹旋機関などを案内した。● 道庁アカデミー政策研究に森田が出席。
- 12日(木) ● ボラボラ高山さん、村形さん、実藤さんがボランティアに来てくれた。● 企業の方を交え、村形さんを筆頭に新規事業の打合せ。この日以降、ボラボラさん達に道内の団体やイベント事務局のURL探しの依頼が始まる。
- 13日(金) ● 石狩に住む方からボランティアについての問合せが。定年後の時間をボランティアに使いたい様子。石狩にあるNPOや近くのボランティアを伝えた。● ボラボラ畔田さん、木村さん、片岸さんが2校のチェックに。● ボラボラ実藤さん、村形さん、高校生の木村くんが連日ボラナビに足を運んでいる。● 節電（と経費節約）のため冷蔵庫の電気は春まで切ることにした。今月の電気料の減り具合に期待。
- 16日(月) ● 苫小牧近郊にお住まいの方から、NPOについて教えて欲しいと問合せが。近くにあるこれまで掲載した団体を紹介した。● 1人暮らしの方から、入院する間、飼猫を預かってくれるところがないか問合せを受け、ボランティア猫の家さん TEL：011-846-0388を紹介した。「預かってもらえることになりました」とすぐに喜びの報告をいただいた。

- 17日(火) ● 市内の大学生から、コミュニティビジネスについて問合せのTELがあった。
- 18日(水) ● 北大経営協議会に森田が出席。● デイサービス施設から、寿司を握ってくれる出張の方がいるか問合せが来た。インターネットや、区の職員から情報を集めた。● 市民向け札幌大の記念シンポに森田がパネラーで出席。
- 19日(木) ● 前日、森田のスピーチを聞いてボラナビに興味を持ったという方から電話をいただく。退職したら時間があるのでボランティアをしたいとのこと。
- 20日(金) ● 海外と絵本で交流している団体の方が、上海市の小学校を訪問した際、ボラナビを上海語に翻訳して持って行ってくれたそう。後日、会報でお知らせしてくれた。
- 23日(月) ● 障がいをもつ子どものお母さんから、短く子どもを見てくれるところはありますか、と電話が来た。親族に不幸があった場合に利用したいとの事でした。微助人倶楽部、子育て応援かぎぐるま、などを紹介した。● UHB 番組審議会に森田が出席。
- 25日(水) ● ボラナビ HP に「北のボラ本。」(P11)をご覧ください) 専用ページが開設。URLはこちらです。<http://www.npohokkaido.jp/volunavi/borabon>
- 26日(木) ● 「北のボラ本。」の3校ができた。2月から発売しています。● 北星学園の学生11名が事務局見学にいられた。ボランティアをする団体を見てまわっているとのこと。● 3月号に掲載するボランティア情報を決める会議。4月号以降の改善点のアイデア出しもした。● ボラボラさんがたくさん来てくれて事務所に活気があった。専用机も増設。
- 27日(金) ● データ入力 & 情報収集ボラ募集の情報が道新朝刊に掲載された。
- 30日(月) ● 情報収集ボラさんの説明会を村形さんがおこなった。ボラナビや新聞で募集を掲載したことで10人程から問合せをいただく。● 事務所をたたむのでコピー機を使わないかと電話が来る。NPO メーリングリストで呼びかけた。● 観光ボランティアについて問合せがあり、ボランティア・イベント情報検索サイト「ボラナビ.net」を紹介した。<http://www.npohokkaido.jp/volunavi.net/> ● アナウンサーの橋本登代子さんから観光のボランティアの問合せを受けた。情報は「ton ちゃんの北海道大すき」という番組で紹介されたよう。



その1

## ボラナビポスティング ボラ

星槎大学の学生さん3人が、昨年の秋から毎月、一般家庭へボラナビの配布(ポスティング)をしてくれています。その中の永井大地さんに感想をお聞きました。「初めは慣れなくて数が配れなかったけれど、3回目には1人でも作業がはかどり、知らない人とのあいさつもハキハキとでき、道にもあまり迷わず250部を配り終わりました。自分もちよっぴり成長したな、と思いました。苦労もありますが、自分達の気持ちが伝わればうれしいです。」とのこと。ポスティングをしてくださる方、どうぞご連絡ください。

その2

## 「芸ボラ」ホームページ完成

たくさん笑ってさらに元気に!

多くの方に笑いをお届けしたい! 健康の増進に役立てて欲しい! そんな気持ちを込めてボラナビ倶楽部では、出張芸ボランティア(略して芸ボラ)のホームページを作成しました。デイサービスの施設や病院、学校のお楽しみ会など、イベント担当の皆様!是非「芸ボラ」を活用してください。この事業は、(財)秋山記念生命科学振興財団の助成を受けておこなわれました。

URL <http://www.npohokkaido.jp/warai/>

月刊ボラナビに掲載した反応や効果、もっとこう載せれば良かった、など、皆さまの声を聞かせてください。今後のボラナビ改善に役立てさせていただきます。お待ちしております。



ここしばらく、寝ても覚めても「北のボラ本。」の事が頭から離れない生活をしております。家でくつろいでいる時やお風呂に入っている時などでも、ふとした拍子に「あ! あそこのお店でもボラ本置いてくれないかな?」などと思いつたりしています。「北のボラ本。」はこの月刊ボラナビ3月号が出る頃には街のアチコチに置かれている予定。皆さん! 見つけたら手に取ってみてくださいねー!! (菅原美樹)

**ボラナビの配布先** ボラナビは毎月25日に発行しています(約930か所にて無料配布中)。今月は豊平区・厚別区・清田区・白石区の地域の配布場所をご紹介します。

■札幌市 ●豊平区/札幌大学/北海学園大学/コープさっぽろ(中の島店・美園店)/札幌東急ストア(豊平店・平岸ターミナル店)/札幌フードセンター(月寒中央店・豊平店)/スーパーJOY(プライスマート平岸店・東月寒店)/西友(平岸店・福住店)/ディナーベル木の花店/フレットィ(月寒東店・西岡店・西岡中央店)/北雄ラッキー西岡店/ラルズ(本社・平岸店)/㈱文教堂(平岸店・平岸5条店)/こまそば鶴喜(豊平店・美園店)/BUDDHA EYES/札幌信用金庫(月寒支店・豊平支店・美園支店)/北海道銀行(月寒支店・豊平支店・西岡支店・平岸支店)/札幌日産自動車㈱(月寒支店・平岸支店)/㈱日産サティオ月寒営業所/㈱ホンダクリオ札幌東月寒店/㈱ホンダクリオ南札幌平岸店/㈱ホンダベル/札幌月寒営業所/中和石油㈱(ニュー平岸・東LPG・中の島)/内外学生センター勤労青少年ホーム/豊平区社会福祉協議会/豊平区民センター/豊平区役所/西岡図書館/西岡・福住地区センター ●厚別区/北星学園大学/コープさっぽろ(ひばりが丘店)/札幌フードセンター森林公園/スーパーJOY厚別店/西友厚別店/ディナーベル上野幌店/ホクレンショップひばりが丘店/紀伊国屋書店厚別店/可否茶館(森林公園店・デュオ店)/こまそば鶴喜大谷店/札幌信用金庫新札幌支店/北海道銀行(大谷地支店・住宅ローンプラザ新札幌店・新さっぽろ支店・平岡パーク出張店)/札幌日産自動車㈱厚別支店/㈱日産サティオ札幌厚別支店/㈱ホンダベル/札幌新札幌営業所/JR(厚別駅・新札幌駅)/北電札幌東営業所/厚別区社会福祉協議会/厚別区図書館/厚別区民センター/厚別区役所/厚別西地区センター/厚別南地区センター ●清田区/札幌国際大学/イオン札幌平岡ショッピングセンター店/コープさっぽろ(ルミネ平岡店)/札幌東急ストア(真栄店・平岡店)/西友清田店/北雄ラッキー(美しが丘店・北野店・清田店)/ラルズストア(北野店・里塚店)/紀伊国屋書店/㈱文教堂(北野店・真栄店)/札幌信用金庫(清田支店・平岡支店)/北海道銀行(清田支店・美しが丘出張所)/札幌日産自動車㈱里塚支店/㈱ホンダクリオ南札幌美しが丘店/中和石油㈱(FW美しが丘)/地域生活きたのセンターばお/清田区社会福祉協議会/清田区図書館/清田区民センター/清田区役所 ●白石区/コープさっぽろ(川下店・菊水元町店・北郷店・本郷店・ルーシー店)/札幌東急ストア(南郷7丁目店・南郷13丁目店)/札幌フードセンター菊水店/スーパーJOY白石店/フレットィ白石店/北雄ラッキー(菊水元町店・白石店・白石ターミナル店)/ラルズストア北都店/これからや/サッポロ珈琲館(北郷店・ビーンズショップ札幌店)/モスバーガー南郷1丁目店/札幌信金(北郷支店・南郷支店)/北海道銀行(菊水元町出張所・北郷支店・白石支店・東札幌支店・本郷支店・流通センター前支店)/北海道労働金庫札幌東支店/札幌日産自動車㈱白石支店/㈱日産サティオ(川下営業所・白石営業所)/㈱ホンダクリオ札幌東本店/㈱ホンダベル/札幌白石営業所/中和石油㈱(ニュー白石・配送センター)/JR白石駅/白石郵便局/白石区役所/白石区民センター/白石区社会福祉協議会/白石東地区センター/東札幌図書館/ボラナビ勤労青少年ホーム

※札幌市内の小中学校、市民団体・NPOにも配付しています。一部地域では、ポスティングもしています。

※上記以外の配付先はボラナビホームページで紹介しています。配置に協力していただいている皆さま、ありがとうございます。

## ボラナビ倶楽部を支援してくださった方々 (アイウ順)

- |                  |                         |                      |
|------------------|-------------------------|----------------------|
| 株式会社旭鉄工所様        | 進藤芳彦様                   | 株式会社北海道アルバイト情報社様     |
| 岩田建設株式会社様        | 株式会社タカノ様                | 北海道紙商事株式会社様          |
| エックス様            | T.M 様 (名寄市)             | 北海道銀行様               |
| 株式会社 HBA 様       | 株式会社土屋ホーム様              | 北海道新聞社様              |
| 株式会社 NTT ドコモ北海道様 | 寺岡ファシリティーズ株式会社様         | 北海道旅客鉄道株式会社様         |
| 勝木石油株式会社様        | 中道リース株式会社様              | Honda (本田技研工業株式会社) 様 |
| 株式会社きのとや様        | 株式会社ニトリ様                | ヤマトロジスティクス株式会社様      |
| 札幌信用金庫様          | 幅本印刷株式会社様               | 株式会社リクルート北海道じゃらん様    |
| 札幌大学様            | 有限会社プライ様                | 渡邊克彦様                |
| 札幌通運労働組合様        | ほくてんぼるねっと (北海道電力株式会社) 様 |                      |
| 城宝和茂様            | 北雄ラッキー株式会社様             |                      |

### 寄付金について

一口 500 円より寄付金を受け付けています。

※月刊ボラナビの発行は、企業や個人の皆様からの寄付金でまかなっています。10,000 円以上の寄付金や、この欄への 10,500 円の寄付広告をくださった場合は、お名前を誌面でご紹介しています。ぜひ、ご協力ください (政治団体・宗教団体などはお断りさせていただきます) 場合があります。ご了承ください。

### ■情報掲載料金 (各 1 号につき)

種類	大きさ (天地×左右)	価格
企業・行政など広告A	50 mm×157 mm	63,000 円
企業・行政など広告B	50 mm× 76 mm	31,500 円
NPO・NGO の情報A	50 mm×157 mm	10,500 円
NPO・NGO の情報B	50 mm× 76 mm	5,250 円
NPO・NGO の情報C	定型	無料
裏表紙	50 mm×157 mm	105,000 円
バナー広告	60 ピクセル×120 ピクセル	52,500 円

※基本的に前払いをお願いいたします。  
 ※左記の価格がご自身で制作された場合の価格です。ボラナビ倶楽部に制作を依頼される場合は、別途ご相談ください。  
 (A=6,300 円、B=4,200 円、バナー広告=6,300 円)  
 ※誌面構成上、広告スペースは白地とし、スペース全体にベタ引き・アミ引きの使用はご遠慮ください。  
 ※「NPO・NGO の情報C」は、紙面の都合により掲載できない、又は縮小する場合があります。

※有料掲載を依頼された団体のチラシの送付をサービスしています。詳細はお問合せください。

### ■定期購読のご案内

●各号 1 部 (6 ヶ月間)..... 1,575 円 複数部数を希望される場合は、ボラナビ倶楽部までお問合せください。

●お申込み方法 定期購読ご希望の方は、ボラナビ倶楽部までご連絡ください。

定期購読のお申込みをされる場合 (特に企業でお申込みの場合) は、協賛をご検討くださいますようお願いいたします。協賛については上記の「寄付金について」をご覧ください。

### ボラナビ倶楽部へのお振り込みは

- 郵便局 / 02700-1-5671
- 北洋銀行北 7 条支店 / (普)3662056 ■北海道銀行札幌駅北口支店 / (普)0816050
- 北海道労働金庫道庁支店 / (普)3153060
- 口座名: ボラナビ倶楽部 ※銀行口座振込の際は、ご連絡先をボラナビにお伝えください。

このバーコードからメールができます



QR コード対応携帯のみ

## 月刊 ボラナビ ・ボラナビホームページに広告を掲載しませんか?

配布場所は、公共施設やスーパー、書店、学校、銀行など

930ヶ所、2万7,000部発行 求人!

- 希望に合わせて選べる広告枠は2種類 (HPへの掲載はバナー広告になります)
- 企業イメージアップ効果も期待!

企業PRに!

イベント広報に!

詳しくは、ボラナビ倶楽部までお問合せください ※各広告料金は、上の料金表をご覧ください

http://www.npoohokkaido.jp/volunavi  
 メールアドレス  
 volunavi@npoohokkaido.jp

発行 / NPO 五人 ボラナビ倶楽部  
 〒060-0005  
 札幌市中央区北 5 条西 6 丁目 2 札幌ビル 3F  
 TEL 011-242-2042 FAX 011-242-2043

発行日 / 2006年 2月 25日  
 発行部数 / 30,000 部  
 代表 / 梶田麻美子  
 印刷 / 例クワイート

PRINTED WITH SOVI INK  
 この印刷物は環境にやさしい「大豆インク」で再生紙を使用しています。