

月刊

ボランティアしたい人と募集してほめる人をつなぐ  
みんなのボランティア情報誌

# ボラナビ

2007.

No.104  
4月号

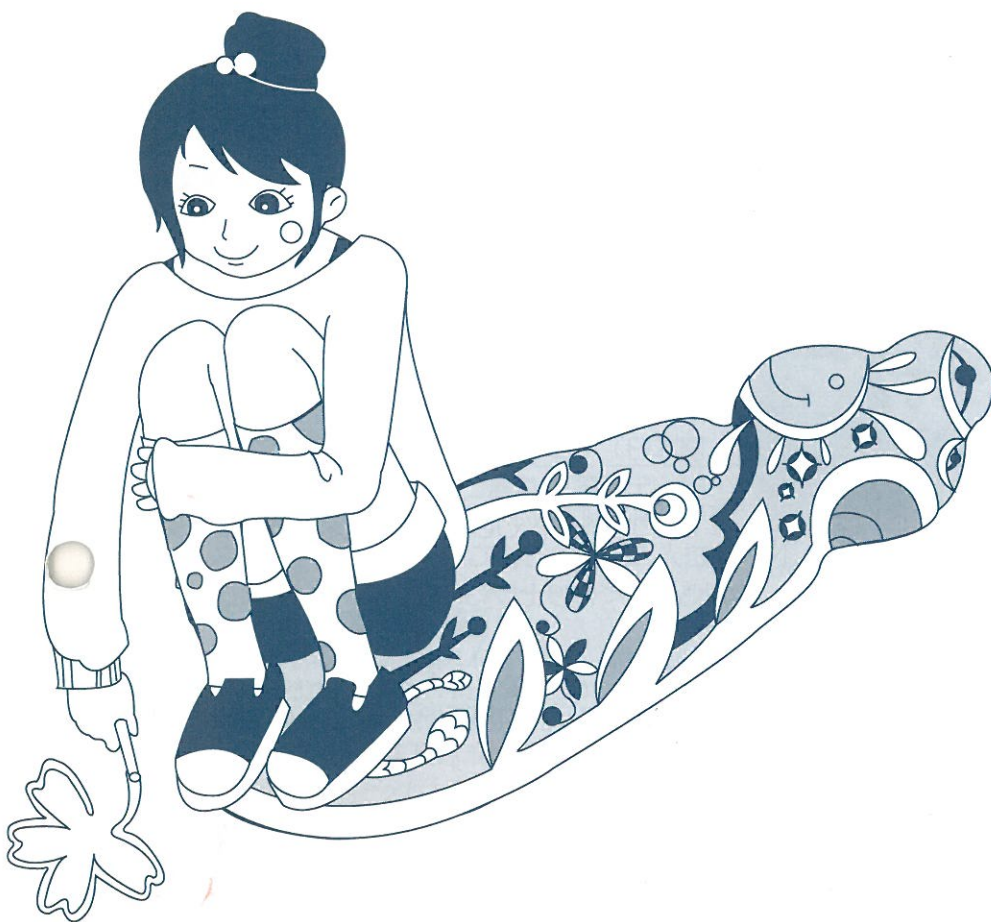
無料 自由に  
お持ち帰りください

初夏のイラスト  
募集中

ボラナビ編集部まで  
送ってください。

今月の表紙イラスト

北広島市 北岡 蘭さん



青年海外協力隊OB OGGIUMI

ボランティアの心得

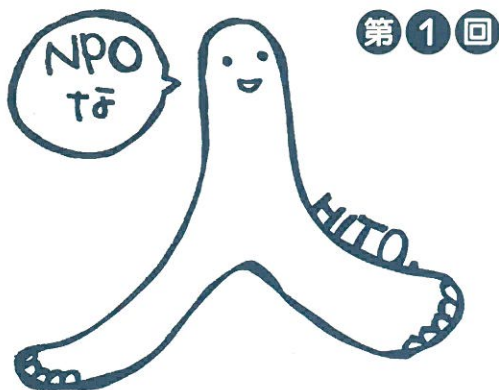
NPO 法人

泣いた！ 笑った！ ケニアの人々と…  
春だから、はじめてのボランティア。  
NPO法人エスニコ 芦田科子さん

こんな情報がいっぱい!

- ▶4p ▶障がいをもつ子ども達と遊びませんか?
- ▶6p ▶バリアフリーチェックの同行ボランティアほか
- ▶8p ▶第3回チャリティーコンサート~子どもに笑顔と安心を~

北海道のNPO 法人認証数  
1,233 法人  
(2007. 2月末現在)



## 第 1 回

NPO 活動をしている方をどのくらいご存知ですか？ どんな方が、どのような経緯で始めたり、関わるようになったのでしょうか

北海道の多くの市民活動家の中から、まさに「NPO な人」として紹介したい方に、これまでのエピソードを教えてくださいました。



### 著者

NPO 法人エスニコ代表

芦田科子(あしだしなこ)

1953 年東京生まれ、B 型。人材集めが一番の仕事で、問題は資金集め(?)。いつも前向き、でもよく転ぶ。好きなことは書道、中国語、旅行、鳩。職業は個人事業「絹工房 S&S」経営で、中国服・武術用品の販売をしている。

## 必要性を痛感

外国人医療のサポートを活動の柱にして、名実ともに国際的な社会を作っていきたいと 2001 年 6 月に団体を設立、同年 9 月には法人格を取得、NPO 法人エスニコとしてスタートしました。ネーミングは「エスニックにここ」という意味の造語です。何でも新しく作り上げることが大好きなのは、今もエスニコの特徴です。

設立前の私は、中国語を学び始めて 10 年がたったところでした。書道が好きで、でも形だけの「抜け殻の字」を学ぶことに飽き足らず、唐の時代の書家が書いた原文の意味や、文化を作り出した異国の背景、人間に興味が広がり、やがて語学を今の時代に役立てたいという方向に考えが変わっていました。

ある日、同じ中国語を学んでいた先輩に病院での通訳に誘われました。もっと語学レベルの高い人に声をかけてくださいと断ったところ、「みんな責任の重い医療通訳は嫌がるんだ。困っているから助けてや」と言われました。正直、語学を人のために使おうとする人をこのとき初めて目にしました。この人に対してみんな今まで断って来たのかと思うと腹がたちました。私自身、個人事業を始めて軌道に乗る前の大変忙しい状況でしたが、ここでそれを理由にすると断った人達と同じです。「しょうがない、もっと勉強して何とかやろう」と腹をくくり、中国語の臨時医療通訳ボランティアを始めました。

心意気だけで始めたボランティア通訳では、私自身の語学力や、医療制度と文化への知識不足が問題でした。また、守秘義務があるので具体的なことを書くのは控えますが、身近な外国人が医療の現場で困る場面に何度か出会いました。調べてみると、当時、北海道には外国人医療に関わる NPO も行政もありませんでした。個人的な能力不足は何とかしなければと思うと同時に、医療通訳の育成やサポートをする組織があればいいと切に願い、少人数でエスニコを始めました。

## 実行するということ

開始時のエスニコには医療関係者がほとんど居ない状態で、全国の情報収集もはかどらず、自分たちが具体的に外国人医療のサポートをどう組み立てていくのかという基本問題から手探りで始めました。資金のないことも大変で、2、3年は自分の持ち出しも覚悟しました。人材不足に資金不足、おまけに具体的な活動も明確ではないという三重苦の始まりでしたが、不思議に人もお金も活動も何とかなると思えました。

「何とかなる」と思ったのは、いい加減な気持ちではありません。活動趣旨である外国人医療サポートは絶対にやらなければならないことであり、地道に活動していけば必ず一般市民の理解を生み、よい人材は集まると信じていたからです。お金はそれについてくるもの。いえ、そうしなければなりません。無理に決心したのではないけれど、今考えれば、これが信念というものなのでしょう。

やらなければならない事があり、自分ひとりでは実現できないことでも、志を同じくする人と力を合わせ実行していけば目標達成できる可能性があるのがNPO。少なくとも私はそう信じています。

### こんな活動をしています!

エスニコの活動は、大きく分けて二つあります。

#### ■外国人医療に関するもの

多言語対訳問診票作成と配布・外国人医療を考えるフォーラム・学習会・医療英会話講習会・医療通訳に関するセミナー・医療通訳ボランティア養成講座・医療通訳派遣・医療現場でのサポート・外国人医療に関する相談

#### ■異文化交流に関するもの

・男女で楽しむ異文化クッキング・交流サロン（日本語サロン、多文化交流サロン、エスニコ書道）・国際デー出展・国際協カフェスタ出展・その他 NGO/NPO に関するイベント参加と交流



06年7月の国際協カフェスタでフリーマーケットを出展しました。

### ■■ NPO 法人エスニコ ■■■■

〒060-0061 札幌市中央区南1条西16丁目1-8 大竹ビル202

TEL: 011-640-2825 FAX: 011-640-2890 Eメール s25@xpost.plala.or.jp

ホームページ <http://www12.plala.or.jp/s25/>

※現在、事務やイベントの手伝い、通訳などの医療サポートと一緒にしてくれるボランティアさんを募集中（会員になることが必要）。詳しくはお問合せください。

## 地球一周国際交流の船旅ボランティアスタッフ募集

船旅参加費割引特典のあるボランティアスタッフを募集しています!!

主な仕事内容は事務仕事から力仕事まで、様々なクルーズ出発前の準備作業。「ボランティア活動してみたい」方から「世界一周したい」方まで、年齢制限、必要資格等一切ありません。説明会は随時行っていますので、資料（無料）をご請求の上お気軽にご参加ください。



### ピースボートセンターさっぽろ

〈担当：磯部〉

〒060-0032 札幌市中央区北2条東3丁目2-11 アイシステムビル1F（サッポロファクトリー近く）

TEL: 011-271-1665 FAX: 011-271-3685(10:00~20:00 水曜定休日) Eメール [sapporo@peaceboat.gr.jp](mailto:sapporo@peaceboat.gr.jp)

世界の人たちの笑顔に出会う旅

# 春

だから

## はじめてのボランティア。



はじめてのことには不安がつきもの。ボランティアも一緒ですよ。 「やってみたいけどどうしたらいいかわからないし、そもそもボランティアなんて自分にできるの??」 そんな声に4つのポイントでお答えします!

### Point 1 自分の趣味や興味で選んでOK

「おもしろそう」「これってなんだろう」それは全部きっかけになります。見逃すのも活かすのも自分次第。資格がなくてもできることがほとんどです。広く情報を集めることで、自分にできることが必ず見つかります。「できること」と「やりたいこと」2つの視点で探してみよう。



【ココが技あり】気になった団体名をインターネット検索。これがいい判断材料になることも!

### Point 2 気になったものには気軽に連絡を!

場所と時間と活動内容をもう一度見てみましょう。一般的に活動場所が自宅や職場に近いほうが長く続けられます。又、直接電話をかけたり、一度は必ず見学や説明を受けに出かけましょう。対応してくれた人の態度や、事務所の雰囲気からわかることがあります。



【ココがNG】夜中に問合せの電話がかかってくる。窓口の方からよく聞くトホホです。

### Point 3 約束は守る

参加することを決めたら申込み。但し、ボランティア保険料や会費の負担が必要な場合もあります。逆に交通費実費が支給される場合も。申込前に今一度きちんと確認しましょう。さらに「ボランティア当日、急に都合が悪くなった!」そんな時は必ず電話連絡を。あなたを待っている人がいることを忘れずに。



【ココがNG】「お金をもらってないし仕事じゃないから」そんな理由で何かとルーズに…。

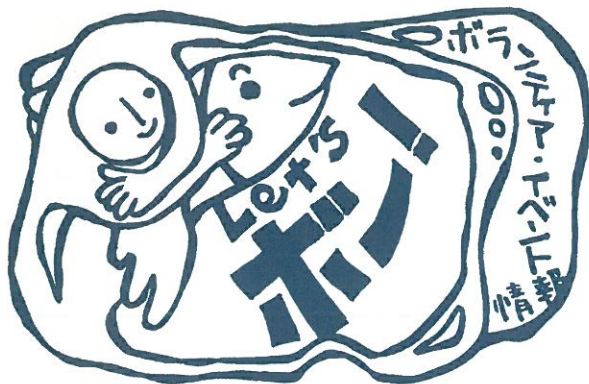
### Point 4 無理はしない

「こんなはずじゃなかった」「自分のやっていることはちゃんと役に立っているのかな」不安や疑問は素直に窓口の方に相談してみましょう。ボランティアを受け入れる側も慣れていない場合もあります。また、時には「できないことはできない」とはっきり断ることも大事です。ポツと燃え尽きてしまうよりも、細くとも長いお付き合いになることがお互いにとっていいはず。少しずつ信頼関係を築いていきましょう。



【ココが技あり】出来るだけ色んな人と話を。目からウロコな瞬間があるほど意欲がUP↑

さあ、最初の一步は次のページから!



## 情報をお待ちしています

ホームページの入稿フォームをご利用ください。

- ボラナビ HP <http://www.npohokkaido.jp/volunavi/>
- ボラナビ.net <http://www.npohokkaido.jp/volunavi.net/>
- ※インターネット環境が無い方は、FAX や郵便でお送りください。

締切は毎月 25 日、次回は 4 月 25 日締切り→ 6 月号掲載です。

## 掲載情報のご利用にあたり

- 情報の詳細は各団体にお問合せください。
- 活動で生じた問題につきましては、当事者間で解決を図られるようお願いいたします。
- 思いやりをもって活動しましょう。

## 土 障がいをもつ子ども達と遊びませんか？

在宅障がい者の自立に向け、移送サービス、ヘルパー派遣事業、自立ホームの運営等をおこなっています。小学校から高校までの障がい児を対象に、毎回 5 名ほどの子ども達と公共交通機関を使って出かけたり、地域の方との交流をおこなっています。子どもが好きな方、明るく元気な方、お出かけや人と話すのが好きな方、ボランティアをしてみませんか？ 昼食代・交通費を支給します。

- 日時／毎月第 1・3・5 土曜日 10:00~16:30 ● 場所／札幌市東区北 20 条東 1 丁目 5-1 大西ビル 1F
- お問合せ／NPO 法人 ホップ障害者地域生活支援センター 〈担当：赤井〉  
TEL: 011-748-6220 FAX: 011-748-6221 Eメール [aas49970@par.odn.ne.jp](mailto:aas49970@par.odn.ne.jp)  
URL <http://www2.odn.ne.jp/~aas49970>

## 火・木 託児お手伝いボランティアさん募集！

ママ達がヨガをしている間、お子さんと遊ぶ託児経験者のボランティアさんを募集しています。ママのリフレッシュのお手伝いをしたいという方、ぜひご連絡をお願いします。

- 日時／5 月から火曜日 2 回・木曜日 2 回開催します。時間は 10:00~12:00 頃までの 2 時間程度
- 場所／札幌エルプラザ（北区北 8 条西 3 丁目） ● 交通機関／地下鉄・JR「札幌駅」北口
- その他／交通費と謝礼として一律 1,000 円お支払いいたします。
- お問合せ／Mother's Space Luna（マザーズスペースルナ）〈担当：長岡〉  
Eメール [emi-luna@tatara.to](mailto:emi-luna@tatara.to) URL <http://luna.tatara.to/>

## R ろうきん 2007 年度北海道ろうきん社会貢献助成制度の助成先団体を募集中!!

### 募集要綱概要

1. 助成の対象  
地域福祉活動・非営利市民活動を主たる目的とする NPO 法人・ボランティア団体で、以下の条件を満たす団体を対象とします。  
① 北海道内に主たる事務所を有している団体。  
② 当庫に助成金受領口座を開設済み、または今後開設できる団体。  
③ 過去 2 年間、本助成制度により助成を受けていない団体。
2. 助成金額 総額 800 万円（1 助成先あたり上限 30 万円）  
※うち、100 万円を「シニアワークライフ団体支援枠」とします。
3. 助成期間 単年度助成
4. 助成金の使途  
活動や事業に必要な直接経費の他、助成額の 30%までは、スタッフ等の人件費も含めることができます。
5. 応募期間 2007 年 4 月 25 日(水)まで

詳しくは、ろうきんホームページまたは社会貢献制度事務局へ  
札幌市中央区北 1 条西 5 丁目 TEL(011)271-2101(代)  
【北海道ろうきん HP】 [www.rokin-hokkaido.or.jp](http://www.rokin-hokkaido.or.jp)

土

## The・セツルメント いっしょに活動しませんか？

私たちは毎週土曜日、近くの公園で地域子ども達と一緒に遊んだり、市内の病院でお年寄りの方達とレクリエーション活動をしている北海道大学&藤女子大学の学生団体です。子ども達やお年寄りなど、世代を超えた多くの人との触れ合いを大切にいつも楽しく活動しています。あなたはボランティアに興味がありませんか？是非一緒に活動しましょう。ご連絡お待ちしております。

- 日時／毎週土曜日のお昼からです。 ●場所／札幌市内3ヵ所の公園、南区の病院
- お問合せ／The・セツルメント〈担当：伊藤〉 Eメール the\_settlement@mail.goo.ne.jp  
URL [http://www.geocities.jp/the\\_settlement/](http://www.geocities.jp/the_settlement/)

平日

## 子ども達と遊ぶボランティア募集

小1～中3までの放課後保育をおこなっています。子どもと遊んだり、送迎してくれる人を募集します。

- 日時／平日 13:00～17:00 長期休み（春・夏・冬）8:00～17:00
- 交通機関／地下鉄東豊線「環状通東駅」より徒歩10分
- お問合せ／共同学童保育所オレンジクラブ〈担当：稲村〉 TEL・FAX：011-782-2421  
札幌市東区本町1条2丁目4-7

4/  
2・3

## 福祉理美容研修講座 参加者募集

高齢者福祉と心のケアを学習しながら体験する講座です。福祉理美容を志す理容師・美容師の皆様、介護現場の思いを伝え、考える勉強会となっています。学生・一般の方、介護のお話を聞いてみたいと思う方には開放していますので、この機会にふれてみませんか（スペースの都合により20名様まで）。

- 日時／4月2日（月） 学科講義（介護知識・介護制度・起業方法など）  
4月3日（火） 実技講義（介助方法などの実技体験学習など）  
9:30～17:30（一般対象9:30～12:30 理美容師対象13:00～17:30）
- 場所／道庁別館西棟1F 北海道立市民活動促進センター研修コーナー（札幌市中央区北3条西7丁目）
- 交通機関／地下鉄南北線・東豊線「札幌駅」下車〈8番出口〉から徒歩約7分 ●参加費／無料
- お問合せ／NPO法人 日本理美容福祉協会 札幌センター〈担当：村井〉  
TEL・FAX：011-775-7060 Eメール nporibi@r9.dion.ne.jp URL <http://www.h6.dion.ne.jp/~ribi/>

君もこれからの時代の主人公に！

## 座員大募集！！

自然豊かな北の大地を舞台に  
楽しい仲間たちと共に  
じっくり歩んでみませんか…!?



- 演技者 ●スタッフ
  - 制作部員 ●事務局員
- 【18歳以上の方一経験は問いません】  
※研修期間は一年間。  
(食住保証等、生活上の援助制度あり)

NPO法人 民族歌舞団こぶし座 〒041-0833 函館市陣川町122-172 TEL/FAX：0138-54-2859  
<http://www.aa.alpha-net.ne.jp/kobusiza> E-mail：kobusiza@m19.alpha-net.ne.jp

## 土 子どもと遊ぶのが好きな方募集!!

あそびのがっこう(あそがく)は、北海道石狩市を拠点に活動し、小学生を中心とした地域の居場所作りを目指す自主サークルです。子どもと大人と一緒に活動することで、自然な人間関係やルールを伝える場所となり、個性を大切に、みんながつながることを目指しています。運営はすべてボランティアです。最低限の安全確保はしていますし、特に何かを教えるというよりはスタッフ一人ひとりの“個性”で遊んでいます。子どもと遊ぶことに興味のある方は一緒に活動しませんか?「何か子どもに関わる活動に参加したい」というお母さんお父さんと一緒に遊びたいという小学生も歓迎です。メンバー(月謝がかかります)&スタッフを大募集しています!見学も随時募集中です。たまにしか来られない方でもお気軽にメールにてご連絡ください!

- 日時/主に第1・3・4土曜日 9:30~15:00(活動は月2回ぐらい)
- 場所/紅葉山カルチャーセンター(石狩市花川北3条3丁目1 石狩市立紅葉山小学校内)、花川北コミュニティーセンターなど石狩市内の公共施設
- お問合せ/サークルなかまたち~あそびのがっこう~(担当:木皿・羽田)
- メール asogaku-mail@hotmail.co.jp URL <http://nakamatati.frimple.com>



## 月 アシスタント水泳指導員募集

主にプールでのスタート練習補助です。対象は障がいがある方、無い方両方です。公認水泳指導員の資格が必要になります。スキルによっては、水泳NPOの水泳指導員を担当していただきます。

- 日時/毎週月曜日 19:00~20:50 ●場所/手稲曙温水プール ●参加費/入館料・交通費全額支給
- お問合せ/水泳NPO(担当:織田) 携帯:090-2872-2391 Eメール [suieinponpo@hotmail.com](mailto:suieinponpo@hotmail.com)

## 平日 バリアフリーチェックの同行ボランティアほか

身体が不自由な方のサポートをしてみませんか。事務局スタッフと一緒に活動して、僕らといろいろな視点から見たら新たな発見があるかもしれません。きっかけ作り私たちの活動を通して楽しくサポートしてみませんか。性別年齢は問いません。気軽に応募してください!

- 内容/①バリアフリーチェックの同行:喫茶店やデパートなどのバリアフリー度を調査しています。一緒にいってくれる人を募集。②事務作業のお手伝い:コピー書類の整理など。③車いすスタッフの業務のお手伝い:出退勤時の車いすの介助、事務所内でのトイレ介助など。
- 日時/平日のみ 通常は、①は13:00~17:00、②③は8:00~と17:00~の1時間程度
- 登録/事務所に来ていただき簡単な説明をおこなった後に登録し、活動していただきます。
- お問合せ/NPO法人 自立生活センターさっぽろ(担当:渡邊) TEL:011-867-5699 FAX:011-867-4430 札幌市白石区南郷通14丁目南2-2 ニュー南郷サンハイツ1F Eメール [cils@jvun.org](mailto:cils@jvun.org)

### 健康・幸福を分かち合い あなたらしく生きる

レイキはそんなあなたを応援します

- ・レイキは世界でもっとも広く親しまれているヒーリングの技法です。
- ・レイキは「気づき」、「癒し」、「学び」のツールです。

定期開催・レイキ・セミナー(レベル1~4)[4/7(土)・4/8(日)]  
レイキ体験セミナー [4/6(金)夜2時間]

お気軽にお問い合わせください。

ヘルシー・エイジング

TEL&FAX:0256-32-2048 携帯:090-2402-1349(担当:野水)  
URL:<http://www.yawaragireiki.jp/sapporo/>

慢性閉塞性肺疾患に  
対する  
医薬品開発のため  
安全性・有効性を  
確認する臨床試験です。

### 慢性閉塞性肺疾患(COPD) 治験にご協力ください。

- 参加条件
1. 年齢が45歳~75歳未満の方(性別不問)
  2. 喫煙歴のある方
  3. 体を動かした時、息切れを感じる方
  4. セキやタンが毎日のように続く方
  5. 治療・未治療を問いません

お問い合わせ・ご登録は

株式会社 エクサム ボランティア事務局  
TEL 011-222-5225(代)内線312  
〒060-0001 札幌市中央区北1条西5丁目2番地  
※お問い合わせ:ご登録は、月~金9時~17時(土日祝祭日を除きます)  
◎プライバシーは厳守されますので安心してお問い合わせください。  
◎この広告は、医療機関の依頼のもとで募集しております。

## 火

### 楽器を一緒に演奏する人募集

鍵盤ハーモニカを中心とし、いろいろな楽器を取り入れてボランティアで演奏するグループです。使用する楽器は当方にありますし、演奏できない方でも指導しますので、安心してご参加ください。年齢は問いません。

- 練習日時/毎週火曜日 13:30~15:30
- 場所/札幌市中央区南8条西2丁目 アウ・クル (旧豊水小)
- お問合せ/鍵盤ハーモニカアンサンブル コロポックル <担当:三宅> TEL・FAX:011-785-5530

## 4/26

### 国際ワークキャンプ説明会

どさんこ NICE では、国際ワークキャンプへの参加者を募集中です。国際ワークキャンプは世界中の若者が2~3週間一緒に生活しながら、地域の住民と環境や福祉などの活動をするものです。公共施設や民家などに宿泊ボランティア活動をおこない、キャンプによっては様々なイベントもあります。気軽にボランティアをしたい、外国人の友達をつくりたい、ボランティアを自分で企画したい、観光だけでなく現地の文化や人々と触れあいたい、旅行がしたいなど、少しでも興味をもった方はどしどし参加してください!!

- 日時/4月26日(木) 19:00~
- 場所/エルプラザ環境研修室 (北区北8条西3丁目)
- 参加費/無料
- お問合せ/どさんこ NICE <担当:平澤> Eメール macavity2585@yahoo.co.jp URL <http://nice1.gr.jp>

## 4/1

### 「北海道 NPO ネット」設立総会

北海道内の NPO・ボランティア団体の「横のつながり」を結集すべく、「北海道 NPO ネット」を立ち上げることにしました。私たちの目的は「北海道のために頑張る小さなチカラの結集」と「インターネットを使った市民活動の推進」であります。今後、NPO 団体・ボランティア団体を中心とした支援活動をおこなっていく予定です。発起・提唱団体は、市民活動団体北海道ドリームプロジェクトです。今回は設立にあたり、ご賛同いただける NPO 法人の代表者様、NPO 活動にご興味ある方を対象にご案内します。活動詳細につきましては公式 HP をご覧ください。

- 日時/4月1日(日) 10:00~12:00
- 場所/エルプラザ 研修室2 (札幌市北区北8条西3丁目)
- 参加費/無料
- お問合せ/北海道 NPO ネット <担当:福田> 携帯:070-5600-1653  
Eメール [info@hokkaido-npo.net](mailto:info@hokkaido-npo.net) URL <http://hokkaidonpo.net>

### 北海道いのちの電話 第30期相談員要請講座 受講生募集

自殺予防を目的として、電話相談をおこなっている社会福祉法人北海道いのちの電話では、2007年度(電話相談ボランティア養成講座)の受講生を募集しています。

定員:40名

受講資格:年齢25才から63才程度

応募書類:申込書(所定のもの)、「応募する理由(800字程度)」、「私の生育歴(2,000字以上)」

申込期間:2007年4月30日まで

研修期間:開講 7月から2009年4月(1年目は毎週1回火曜日18:45~21:00講義、体験学習など)  
2年目は実習・グループワーク中心

詳しくは募集要項をご請求ください。

問合せ、要項請求は、事務局 TEL:011-251-6464 FAX:011-221-9095

または〒060-8693 札幌中央郵便局私書箱107号 社会福祉法人北海道いのちの電話事務局まで



4/28

## 第3回チャリティーコンサート～子どもに笑顔と安心を～

子守唄と童謡の会「ねむの木」の有志が、災害や紛争、戦争で家族や友達を失い、悲しみのどん底で途方にくれている子ども達のために、コンサートを企画しました。休日の午後に、懐かしい歌、温かい音楽を用意してお待ちしています。なお、収益金はユニセフに寄付します。

- 日時/4月28日(土) 14:00～16:00
- 場所/北海道クリスチャンセンター5階 札幌市北区北7条西6丁目
- 入場料/1,000円(当日承ります) ●お問合せ/コンサート実行委員会 TEL:011-895-4825

月～土

## 小学生対象保育補助ボランティア募集

指導員と一緒に子ども達と遊んだり、相手をしてくださる方を募集しています。現在、小学校1～5年生、計20名が在籍しています。子どもが好きな方、興味のある方はお気軽にお問合せください。経験、資格は問いませんが、女性に限らせていただいています。

- 日時/平日13:30～17:30、土曜日8:00～15:00、春夏冬休み期間8:00～17:00
- 場所/札幌市北区太平11条2丁目4-6
- 交通機関/地下鉄南北線「麻生駅」より中央バス〈麻24〉「北四番橋」下車徒歩5分
- その他/公共の交通機関ご利用の方のみ交通費を実費支給します。
- お問合せ/太平やまびこクラブ〈担当:佐藤〉 TEL:011-773-2035

平日

## 子どもたちと遊んでくれる方の募集

小学1～6年生の子どもたち15人が放課後に集まって、元気いっぱい遊んでいます。そこで、保育所内や公園で、子ども達と一緒に遊んでくれる大人のボランティアを募集しています。大学生、大歓迎です。子ども達はみんなかわいいですよ。どうぞよろしくお願ひします。

- 日時/月～金の15:00～17:00 春、夏、冬休みなどは、8:30～17:00
- 場所/札幌市清田区里塚3条6丁目7-16(三里塚小学校から徒歩3分)
- 交通機関/地下鉄東西線「大谷地駅」「新札幌駅」、東豊線「月寒中央駅」から、中央バス緑ヶ丘団地行きで「緑ヶ丘団地入り口」又は「里塚2条6丁目」下車等 ●その他/交通費などは支給できません。
- お問合せ/おたまじゃくしクラブ〈担当:今村〉 TEL・FAX:011-882-0390

登録ヘルパー募集

興味のある方  
ぜひともお気軽に応募ください♪

- 資格/ホームヘルパー2級以上、未経験者大歓迎  
40歳以上 運転免許必須 パソコンの出来る方尚可(打込み)  
南区在住の方(周辺の方も応相談)
- 勤務時間/応相談、深夜もできる方大歓迎
- 給与/時給930円(交通費別途。深夜手当などの諸手当有り)
- 勤務場所/南区とその周辺
- 応募方法/履歴書を当事業所までご郵送ください。  
又は下記までご連絡下さい

NPO法人せせらぎ ヘルパーステーションせせらぎ  
〒005-0804 札幌市南区川沿4条3丁目4-9 フラワーハイム102号  
TEL:(011)572-7810 FAX:(011)572-7840

## 札幌地区 訪問理容・美容サービス

外出が困難な高齢者・障がい者又は要介護者の方

|      |  |
|------|--|
| 利用料金 | 1回2,500円(出張料込み)<br>別途料金で洗髪・顔剃り・パーマ・毛染め |
|------|--|

|      |  |
|------|--|
| 申し込み | NPO法人(内閣府認証団体)<br>日本理美容福祉協会 札幌センター<br>(電話 775-7060)に直接の申し込み。 |
|------|--|

## 月～土 未就学児、児童の指導ボランティア・スタッフ募集

現在、軽度発達障がい児・者のソーシャルスキルトレーニング&コミュニケーションならびに補完学習指導を加えた療育指導をおこなっています。未就学児、児童の指導に経験のある言語聴覚士、視機能訓練士、作業療法士でお手伝いしていただける方を探しています。ご希望の方ご連絡ください。

- 日時/月～土 時間は要相談 ●交通機関/地下鉄東西線「西18丁目駅」下車
- 料金/NPO法人賛助会費として年1,000円 ●お問合せ/NPO法人 かかわり教室〈担当：渡辺〉  
〒060-0042 札幌市中央区大通15丁目ニューライフ大通公園603号  
TEL・FAX：011-611-6636 Eメール kakawari@zb.wakwak.com

## 4/14 アフリカンドラム&ダンスライブイベント!!「どんと鼓祭り～奈良ッコリーの巻～」

アフリカンドラムとダンスのユニット「奈良ッコリー」を迎えて、大人も子どもも楽しめる音楽とダンスのお祭りをやります! 会場ではのみの市も開催し、雑貨やドリンク、フードもあります。アフリカのリズムを感じてください! チケットの取り扱いは、夢横町(札幌市中央区南19条西15丁目(電車通り沿い) TEL: 011-552-1716)と、みんな(札幌市北区北14条西3丁目 TEL: 011-756-3600)です。前売り券を買ってくれた方先着100名様に手作り楽器プレゼントします!! あわせて、4月13日・15日アフリカンドラム&ダンスレッスン開催します。詳細はお問合せください。

- 日時/4月14日(土) 15:00～オープン 18:30～奈良ッコリーライブ
- 場所/アウ・クル(元豊水小学校 体育館) 札幌市中央区南8条西2丁目
- 交通機関/地下鉄東豊線「豊水すすきの駅」もしくは地下鉄南北線「中島公園駅」より徒歩8分  
※駐車場がないので、公共の交通機関をご利用ください。 ●料金/前売り2,000円 当日2,500円
- お問合せ/どんと鼓委員会〈担当：寺林〉 携帯：090-7057-1663 Eメール teru-80@deluxe.ocn.ne.jp

## 5月 未締 子どもの電話相談ボランティア

子どもを対象とした専用電話を通し、子どもの心の声を聴き、気持ちに寄り添う中で、子どもの夢と希望を共に育み、明るい未来づくりに寄与することを目的に活動をしています。2007年度第4期受け手募集をします。ぜひご応募ください。年齢は20～50才。性別、資格、経験は不問です。

- 募集期間/4月末日～5月末日 ●養成期間/7月10日～11月20日(毎週火) 全18回です。
- お問合せ/NPO法人 チャイルドラインさっぽろ TEL・FAX：011-272-3755



### 青年海外協力隊・シニア海外ボランティア[募集中]

応募期間: 4月10日～5月25日

体験談 & 説明会場 ○B/OGの体験発表や個別相談、資料の閲覧等が可能です。入退室自由ですので、是非お越しください。

|    |                     |             |         |             |          |
|----|---------------------|-------------|---------|-------------|----------|
|    | 4.10(火) シニア海外ボランティア | 18:30～20:30 |         |             |          |
| 札幌 | 4.11(水) 青年海外協力隊     | 18:30～20:30 |         |             | アスティ45ビル |
|    | 4.14(土) シニア海外ボランティア | 10:30～12:30 | 青年海外協力隊 | 15:00～17:00 |          |
| 旭川 | 4.21(土) シニア海外ボランティア | 10:30～12:30 | 青年海外協力隊 | 15:00～17:00 | 旭川パレスホテル |
| 函館 | 4.21(土) シニア海外ボランティア | 10:30～12:30 | 青年海外協力隊 | 15:00～17:00 | 函館市中央図書館 |
| 札幌 | 4.25(水) シニア海外ボランティア | 18:30～20:30 |         |             | アスティ45ビル |
|    | 4.26(木) 青年海外協力隊     | 18:30～20:30 |         |             |          |

地球に、笑顔の種をまこう。

お問合せ [JICA 札幌]

011-866-8393

**青年海外協力隊**

○応募資格: 満20歳から満39歳(募集締切日時点)まで ○開発途上国約80ヶ国に派遣

○募集人数: 約1,400名 ○募集職種: 農林水産、加工、スポーツなど8部門、約120職種

○派遣期間: 原則2年間

**シニア海外ボランティア**

○応募資格: 満40歳から満69歳(募集締切日時点)まで ○開発途上国約50ヶ国に派遣

○募集人数: 約500名 ○募集職種: 農林水産、公共、公益事業など9分野

○派遣期間: 1年間または2年間

## 月～金 クッキー製造お手伝い 大募集

南区川沿にある「ちゃれんじ」は、知的に障がいのある方々の日中活動として、クッキーの製造工房や手作り作品販売店舗があり、地域の方々の打合せ、お母さんの勉強会などにも利用されています。ご好評をいただいているクッキーの生産量をアップするために、お手伝いをしてくれるボランティアを募集します。

※このクッキーは地下鉄東西線「大通駅」コンコース内にある「元気ショップ」や「いこーる」でお買い求めできます。



●活動日/月～金 9:00～15:30 交通費(共通ウィズユーカード)支給。時間をご相談に応じられます。

●(活動)場所/この実クッキー工房ちゃれんじ(札幌市南区川沿2条2丁目5-37)

●お問合せ/社会福祉法人 札幌この実会 北の沢デイセンター 札幌市南区北ノ沢1904番地

TEL:011-572-2522 FAX:011-572-6320 Eメール kita-dc@bz01.plala.or.jp

この実クッキー工房ちゃれんじ TEL:011-572-2220 FAX:011-572-2322 <担当:山本>

## 4/22 乾癬(かんせん)医療講演会・学習懇談会

乾癬(かんせん)は、慢性の皮膚疾患です。決して「感染」する病気ではないのですが、認知度が低いために、生活していく上で、誤解をされることも多く、引きこもりなどもまねきやすいです。私たちは、乾癬の患者と家族、そして医療関係者の会で、病気を正しく知ること、交流を深めること、社会的な認知度を高める活動をしています。一緒に学んでみませんか。講演後、質疑応答、懇談会を実施します。受付・会場設営等、お手伝いいただけるボランティアも募集しています。

●日時/4月22日(日) 14:30～16:30 ●場所/札幌エルプラザ4F大研修室(札幌駅北口前)

●交通機関/公共交通機関をご利用ください。地下鉄・JR「札幌駅」地下通路直結

●対象/患者、家族、医療関係者等 ●料金/無料

●内容/「乾癬をよりよくするために一喫煙、生活習慣病、食生活との関連はありますか?」

講師:福住皮膚科クリニック 院長 安田秀美先生

※営利、非営利に関わらず、科学的根拠の乏しい療法等の宣伝・勧誘をすべて禁止します。

●お問合せ/乾癬の会<担当:佐々木> TEL:011-883-2851 FAX:011-888-2639

Eメール kai-info@kansen-hkd.com URL <http://www.kansen-hkd.com>

### NPO—ホリスティック医学みなみさわ

団塊の世代最良のQ.O.L(クオリティー・オブ・ライフ)で積極的に健康を考えるあなたに贈る!  
(例:氣功、ヒーリング、座禅、レイキ)健康を取り戻し、社会に貢献の為、健康の輪をあなたと共に  
(各地区5～10名)

ラベンダーの発祥の地・みなみさわ

英国王室ロイヤルクリニック医療、  
ホメオパシー、スピリチュアル・レメディーをあなたに

ホリスティック医学 A/M カイロ五行氣療院  
札幌市南区南沢3-3-2-33・2F  
TEL:011-571-7379 携帯:090-8896-3426(鈴木)

### 介助者一人でもどこへでも行ける車椅子 「てだすけ君」

介助の方の負担は十分の一。  
乗っている方が左右前後にゆれる事は、一切ありません。  
いろいろな方のご意見、ご感想を聞きたいので興味がある方はお問合せください!

介護アイデア工房<担当:野中>  
東京都足立区花畑3-5-16  
TEL・FAX:03-3860-1300  
携帯:090-3515-3327  
URL <http://www.bodyshop-nonaka.co.jp/>

期間限定でボラナビ事務局に「てだすけ君」があります。  
見て! 来て! 触って!



# ミニフォーメーション mini-information "mininformation"

| 期間     | タイトル                | 時間・場所   | 内容   |
|--------|---------------------|---|--|
| 4/22   | 再評価カウンセリング体験クラス     | (日) 13:00~16:00<br>ちえりあ   | アメリカで始まった方法です。感情を開放する事で、自分が本来持っている「生きていく力」を取り戻します。聴き合うことの効果を体験してください。参加費1,000円<br>☎再評価カウンセリング〈津川〉 FAX:011-684-2525<br>Eメール kazu-run64@hotmail.co.jp  |
| 4/26   | NPO 法人設立記念講演会       | (木) 19:00~21:00<br>札幌エルプラザ3F 大ホール                                       | 「いま、なぜ『傾聴』が期待されるのか?そして確かな傾聴のための心理学的課題は?」という内容で、組織心理学の後藤啓一・北海学園大学名誉教授に話して頂きます。参加費:500円<br>☎NPO 法人北海道キャリア・コンサルタント研究会〈西川〉<br>FAX:011-807-7774 Eメール HCCR-com@community.sapporocdc.jp<br>URL http://www.community.sapporocdc.jp/comsup/HCCR/                        |
| 4/28 締 | 外国語ボランティア新規募集       | 募集期間:4/11~4/28<br>中央区北1西3札幌MNビル3F                                       | 外国語でボランティアする人を募集します。希望の方は、募集要項を入手の上、お申込みください。募集要項は、札幌国際プラザの他、ホームページ ( <a href="http://www.plaza-sapporo.or.jp/">http://www.plaza-sapporo.or.jp/</a> ) からダウンロード可能です。<br>☎(株)札幌国際プラザ市民交流課 TEL:011-211-2105<br>FAX:011-232-3833 Eメール sicpfexc@plaza-sapporo.or.jp |
| 5/12   | 英国ロンドンで学ぶ日本語教育      | (土) 13:30<br>東京(日本教育会館)   | 英国国際教育研究所所長が来日し、同研究所が英国ロンドンにて開講する大学院日本語教育学研究科 日本語教師養成課程の講座説明会を日本各地にて開催します。詳細はお問合せください。無料・要予約。国際教育講演会も開催5月26日<br>☎英国国際研究所 日本事務局〈西村〉 TEL:03-5940-0506<br>FAX:03-5940-0507 Eメール humanet@js4.so-net.ne.jp<br>URL http://www.iiel.org.uk                            |
| 月~金    | 病院ボランティア募集          | 月~金:9:00~15:00<br>月2回以上、1回2時間以上できる方<br>札幌市中央区南1条西13丁目317番1<br>受付、外来、透析室 | 受付での用紙記入や、病院内の案内。誘導、車椅子への介助、院内の環境整備。病棟にて、話し相手、本の読み聞かせ、散歩の介助などを募集します。<br>☎医療法人社団 北海道恵愛会 札幌南一条病院<br>TEL・FAX:011-271-6050 〈地域連携室中尾〉 TEL:011-271-6425<br>FAX:011-271-6033 〈医療相談室小林〉  |
| 月1回    | 月刊ボラナビ配達ボランティア大募集!! | 毎月24日前後<br>札幌駅周辺の月刊ボラナビ配置場所10ヶ所程  | 月刊ボラナビの最新号を配置場所へ届けていただける方を大募集!作業は数人のチームでおこないます。作業時間は2時間程度。できれば半年位継続できる方を希望します。☎NPO 法人ボラナビ倶楽部<br>〈高山・村形〉 Eメール volunavi@npohokkaido.jp<br>TEL:011-242-2042 FAX:011-242-2043  |
| 随時     | 祭り仲間 大募集!           | 札幌市内  | 一緒に祭りをプロデュースしてくれる仲間を募集しています。踊り子・旗振り・声だし・お手伝い。みんなでYOSAKOIを楽しみましょう!参加費などの詳細はお問合せください。<br>☎雄武(ゆうぶ)〈橋本〉 携帯:090-8905-7168<br>Eメール hassy@youve.net URL http://youve.net/   |
| 随時     | 運転ボランティアの募集         | 空いている時間で。<br>南区   | 高齢者の為に活動中です。ボランティアが不足の為ご協力を!運転ボラはご自身の車両を使える方希望します。<br>☎ヘルパーステーションせせらぎ〈小野寺〉 TEL:011-572-7810<br>FAX:011-572-7840  |

詳細は各団体に直接お問合せください。

## 「月刊ボラナビ」に掲載ご希望の方へ

- お寄せいただいた情報は掲載内容や期日によって選別し「ボラナビ.net」「月刊ボラナビ」「ボラナビメルマガ」へ掲載いたします。ボラナビでは情報を受付後一週間以内にお返事していますが、連絡がない場合は情報が届いていない可能性がありますのでお問合せください。
- 掲載した団体、個人の方には後日効果アンケートをお送

- 掲載した情報以外の個人情報をご協力をお願いします。
- 掲載した情報以外の個人情報を第三者へ開示することは原則としていたしません。ただし、情報開示や共有について掲載主の同意がある場合、法令の規定に基づき提供しなければならない場合は、個人情報を開示する場合があります。

# 青年海外協力隊

## OB・OG 9号

「海外でボランティアをする」— 夢見たことはあるけれど、実現していない人は多いのではないのでしょうか。もしかしたらあなたが行くかも、あるいは行ったかもしれないその土地の様子を、青年海外協力隊 OB・OG の方々に教えていただきます。

第11回

### 泣いた! 笑った! ケニアの人々と...

樋口 良さん(25才) 2004年12月~2006年12月までの2年間、ケニアの小学校で教諭として活動。  
4月からマレーシアのクアラランブール日本人学校に勤務予定。

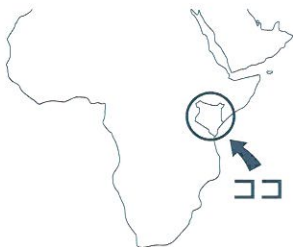


私は16年度2次隊で2年間、ケニア西部ビクトリア湖に近いキシイという町の近くにあるエケルボ CCF (Christian Children's Fund) 小学校で小学校教諭として活動をおこなった。任地の小学校は480名の児童が在籍し、そのほとんどが孤児が貧困層の家族の子で、CCF というアメリカの NGO が里親制度をもちいて児童を援助していた。また、4年生からは全寮制となり、朝5時から夜の9時まで土日も授業がおこなわれ、1年のほとんどを学校の中で過ごすといった状況であった。生活環境は、電気が無く水も川の水や雨水で、決して良いものとは言い難いが、2年間子ども達と濃密な時間を過ごすことができ、とても満足している。

このような任地で私は主に4年生から8年生までの理科、算数、英語、社会、体育、音楽を担当し、その他に7年生の担任として行事などの学校業務もおこなった。また、任地の学校が NGO と隣接していたこともあり、NGO の業務として HIV/AIDS やマラリア対策、幼児教育の分野にも関わった。この中で最も思い出として残っているのが、行事の一環として指導した「よさこいソーラン」と鍵盤ハーモニカによる「故郷」の演奏で、2年連続全国大会に出場することができた。特に鍵盤ハーモニカは、協力隊事務局が運営する「世界の笑顔のために」(開発途上国で必要とされている物品を集めて、JICA が世界各地へ届けるプログラム)で、日本から多くの方のご協力により手に入れることができたので、この場を借りて御礼を言いたい。この他にも多くの思い出があるが、私はこの2年間で、ケニアの子ども達がなかなか知ることのできない情報や、物の見方、考え方などを、色々な角度からできるように教えることに努力し、子ども達からは、将来のケニアへの期待感と教育の可能性や大切さを教えられ、本当に良い経験を積むことができた。

#### 豆知識

ケニアは赤道直下の国ですが、首都のナイロビは標高が高いため、年中北海道の夏のようにとても過ごし易い気候です。私の任地の学校は、年間2,500円で1人の子ども(孤児)が学校に通えます。



最後に、2年間私を支えてくれた任地の人々、家族、友人、JICA、そして私がケニアに行く機会をくださった日本国民の皆さんに感謝すると共に、この国際協力で学んだことを多くの人々に還元するという使命感を持ち、私の活動報告を終わりたい。



▼応募相談・活動についてなどボランティアに関するお問合せは

独立行政法人 国際協力機構 札幌国際センター(JICA 札幌)  
〒003-0026 札幌市白石区本通16丁目南4番25号 TEL: 011-866-8393 Eメール sict2@jica.go.jp



# ボラナビカフェ volunavi Café



ボラナビカフェは、テーマを決めず、みんなの伝えたいこと、聞いてみたいこと、思っていることを語り合う場です。ちょっとした疑問、思い、悩み。身近な人ばかりにではなく、同じ北海道に住む初対面の人たちと共有していませんか？話を聞くだけの勉強会とは違い、少人数、双方向で自分の想いを話し合うことで、共感したり、違うステップへのヒントが見つかったりするかもしれません。

## cafe レポート

**第13回** 2月3日(土)13:00~14:30 参加者8人

今回で、ボラナビカフェに参加した人は通算50人になりました。

この日の話題は、美しさ、自殺について語ること、若さの秘訣、札幌で開催されるイベントについて、プロとは何か、など、でした。以前参加した方が出版した詩集の一文に「みんなにあげる みんな かんたんで うつくしいものが いちばん好きにきまっている どうして正直に 言わないのだろう 私のなかに生まれたら みんなに分けてあげる」(バケツと神さま 立花也菜実)があり、話題にのぼりました。美しさというテーマは、ボラナビカフェでは初めてでした。



(話題に上がったお話の一部)

- ・「男性はどの女性に美しさを感じるか、みんな違うんだ。感じ方の問題」「一人ひとり違うの?」「そうだよ。心のいろんなこと、態度を見て美しく感じることもあるし。その一人の一生ずっと美しいと思える方もいるし。」
- ・「若いとき、素直に表現してきたのを思い出した。この年になるとできなくなっているから、この本全体から、そのことを感じたの。ふっと人の意見を聞きたくなったのよ。」「そういうあなたの年齢を聞いたが若くてきれいでびつくり。秘訣を聞きたい。」「毎日悩んでいますよ。まあ一生懸命働いてきただけ。報われなかったということはないよ。気持ちの中では感謝しているわ、全てに。でも日常生活でいろいろある。嬉しいことも悲しいこともあるし辛いことも悔しい、腹たたってぶん殴ってやりたいと思うこともある。それも含めて人生。人間だからそれでいいの。今は精一杯やっていくこと。」
- ・プロや職人とは、というテーマでは、看護師やエステティシャンのプロからのアドバイスや、一芸に秀でることの大切さ、天職といわれるように職種ごとに向く人と向かない人がいるという意見もあった。

今回は、耳が不自由な参加者が話に参加できるよう、事務局が会話をパソコンに打ち込み、それを彼にのぞいてもらうようにしながら進めました。

◆その他のボラナビカフェレポートは、ボラナビ web サイトをご覧ください。

## 第22~27回ボラナビカフェ ~フリートークイベント~

◇場所・日時:

●ボラナビ事務所にて

4/14(土)・5/19(土) 13:00~14:30

4/24(火)・5/25(金) 10:00~11:30

●北海道立市民活動促進センター研修コーナーにて  
(札幌市中央区北3条西7丁目 道庁別館西棟1F)

※コーヒーや紅茶用のカップをご持参ください。

4/29(日)・5/13(日) 13:00~14:30

定員 10名 最小催行 5名

参加費 1,000円

◇参加方法:メール等で事前にお申込みください。

Eメール volunavi@npohokkaido.jp

TEL: 011-242-2042 FAX: 011-242-2043

◇ボラナビカフェについてはコチラ

<http://www.npohokkaido.jp/volunavi/>

# 2月の

事務局の1カ月を  
振り返りつつご紹介



## シムキョクニッ

- 1日(木)●日立グループを中心に構成されているボランティア団体「親切会」からノートパソコンをいただきました。●北海道立図書館から「北のボラ本。」購入のお申し込みをいただきました。今後、道立図書館でも閲覧できます。
- 2日(金)●札幌市役所で、受託している事業について打ち合わせ。●道内で広くイベントを企画している実行委員会の代表の方が、意見交換に来てくれた。彼の熱意で事務所内の温度も上がった!
- 3日(土)●ボラナビカフェ。詳細前ページ。
- 4日(日)●富良野市青少年サークル「ね〜びる」定期総会で、森田がスピーチ。ボランティアで地域の子ども達と遊ぶ活動をしている高校生以上のメンバーと、お互いの今後の目標などを話し合った。
- 8日(木)●東京から、車イス「てだすけ君」が届く(P10参照)。スタッフが試し乗りをした。軽くて乗りごこちもよさそう。
- 9日(金)●栗山の社会福祉協議会さんから、社協便りにボラナビのホームページアドレスを掲載すると連絡があった。
- 10日(土)●旭川市主催の市民活動フォーラムで、森田が講演とパネラーに。無料ボランティア情報誌は函館、釧路などでも創刊されていて、ぜひ旭川でも誕生してほしいと話した。●福島さんという方からメールあり。ところが、何度返信しても戻ってきません。福島さん、できれば電話番号を書いて、もう一度お問合せをいただくか、お電話をもらえませんか?
- 11日(日)●ボラボラ(ボラナビ倶楽部のボランティア)原田さんが留学から帰ってきて、雪まつりの車いす介助について取材してくれた。
- 12日(月)●山梨県の女性から、ボラナビのような情報誌を創刊したいと電話をいただき、いくつか質問を受けた。実現するといいですね。

- 13日(火)●札幌市からの受託で、人材募集情報を掲載した冊子を150部ほど作った。ボラボラさん3人と、手作業の印刷を18時過ぎまでおこなった。冊子は札幌市内まちづくりセンター87カ所に配置を依頼する。
- 14日(水)●ボラナビメルマガに掲載した団体の方から、「おかげで問合せが来ました」と連絡をいただいた。
- 15日(木)●病院の看病ボランティアを掲載できるか問合せを受けた。NPOで相互助け合いの活動をしている、札幌微助人倶楽部を紹介した。●NHK札幌放送局視聴者会議に森田が出席。
- 16日(金)●ボラナビカフェ。詳細前ページ。
- 19日(月)●某自治体と印刷会社との三者で、仕事の打ち合わせをした。
- 20日(火)●某コミュニティFMのパーソナリティーの方から、月刊ボラナビに掲載されている団体の情報を話していか問合せを受けた。各団体に連絡を取ってもらいOKであればいいですとお答えした。●村上が事務所一人でいた時にボラボラさんが顔を出してくれた。おかげで淋しくなかった。●2月号に掲載した情報に個人的に問合せたボラボラさんから、「掲載効果があって、たくさん好意の申し出があったそうですよ」と教えていただいた。
- 22日(木)●ボラボラさんが帯封作業をしてくれた。「こうするといよいよ」ときれいにできるやり方を教わったり、おしゃべりでも楽しく時間だった。帯封用にカレンダーを切った紙をたくさん持ってきてくれたボラボラさんもいて感激!
- 24日(土)●北海道社会福祉協議会上川地区事務所の主催するボランティア講演会で森田がスピーチ。今月は上川地域にばかり3回出張した。
- 26日(月)●4月号に掲載させていただく情報を決める会議、通常会議、札幌市委託事業に関する会議と三連チャン。議論は尽くしますが、決断は比較的早いかも。●UHB番組審議会に森田が出席。●久しぶりのボラボラさんが事務所に顔を出してくれた。
- 27日(火)●ボラナビカフェのはずが、参加申し込みが少なかったので申込みしてくれた方には3月の予定をお伝えし、中止;●朝、突然ハブ(PC周辺機器)が壊れた。事務所内の配線を直して一段落。
- 28日(水)●「ボラナビ南区版が間違っって北区のスーパーにありましたよ」と留守電に入っていた。「ご近所ボラ」というシリーズに南区を掲載していたため勘違いされたよう。全ての区を順次紹介していたため、間違いはありませんでした。いつか「広報さっぽろ」のように、ボラナビも各区版を発行する日が来るのでしょうか!?



布や糸があると何か作りたいと思う私。先日、お見舞い用にお名前と「お大事に」と縫取りして小物をプレゼントしたら「世界に一つしかないものをありがとう」と言われちゃいました。えへへ。(村上智恵子)

### 月刊ボラナビの配置先

ボラナビは毎月25日に発行しています(約930カ所にて無料配布中)。今月は南区・東区の地域の配置場所をご紹介します。

●南区/札幌市立高等専門学校/北海道東海大学/北海道文教短期大学/コープさっぽろソシア店(西岡店・藤野店)/札幌東急ストア自衛隊駅前店(藤野店・真駒内店)/札幌フードセンター澄川店/北雄ラッキー川沿店(藤野店・真駒内店)/ホクレンショップ中の沢店/ポスファール藻岩店/ラルズマート(石山店・真駒内店)/博文堂川沿店/札幌信用金庫(川沿支店・澄川支店)/北海道銀行(川沿支店・澄川支店・ふじの支店・真駒内支店)/札幌日産自動車藻岩支店/ニトリ川沿店/㈱ホンダベル/札幌南営業所/中和石油㈱(FW 藤野・もなみ・FW 真駒内)/勝木石油㈱(藻岩下・藤野・チャレンジ川沿)/ツタヤ川沿店/NTTドコモショップ(藤野店・澄川店)/北電札幌南営業所/澄川図書館/藤野地区センター/南区社会福祉協議会/南区民センター/南区役所/藻岩地区センター ●東区/大谷短期大学/札幌福祉専門学校/吉田学園情報ビジネス専門学校/柳月札幌店/イオン札幌ショッピングセンター元町店/コープさっぽろ(新道店・元町店)/札幌東急ストア(北栄店・新道東店・元町店)/西友元町店/プライスマート(苗穂店・モエレ店)/ビッグハウス(苗穂店)/フレティッ北35条店/北雄ラッキー北49条店/フードファーム東苗穂店/ホクレンショップ49条店/ラルズ伏古店/ニトリ新道店/博文堂新道店/ごまそば鶴喜北38条店/ディーナール環状東駅前店/札幌信用金庫(光星支店・栄町支店・元町支店)/北海道銀行(北15条支店・栄町支店・札苗支店・東苗穂支店・北栄支店・美香保支店・元町支店)/さっぽろ村コミュニティ工房/札幌日産自動車(北支店・東苗穂支店・北光支店)/TSUTAYA 光星店/預金会病院/㈱日産サティオ札幌北支店/㈱ホンダ伏古店/㈱ホンダベル/札幌東営業所/中和石油㈱(北8条・元町・FW モエレ沼)/勝木石油㈱(丘珠通営業所・卸センター営業所・雁来営業所・環状通営業所・北15条営業所・札幌新道営業所・さくらんぼ丘珠・北光営業所・ノースタウン39営業所)/NTTドコモショップ(東区役所前店・伏古店・栄町店)/アカシア勤労青少年ホーム/丘珠郵便局/札幌中央郵便局/栄地区センター/東区民センター/東区社会福祉協議会/東区役所/元町図書館/ダイヤ書房本店/びっくりにんき(美香保店・元町店)/北洋銀行光星支店/パリーッシュ/札幌フードセンター光星店

その他の配置先は、ボラナビホームページをご覧ください。

<http://www.npohokkaido.jp/volunavi/>

※札幌市内の小中学校に配付しています。一部地域では、ポスティングもしています。 ※配置に協力していただいている皆さま、ありがとうございます。  
※遊佐新聞販売株式会社様、有限会社北海道新聞中田専売所様のご協力で、札幌市の一部地域で北海道新聞に折り込み配布をしています。

## ボラナビ倶楽部を支援してくださった方々 (ナニヌ順)

中道リース株式会社様

株式会社ニトリ様

有限会社プライ様

ほくてんぼるねっと(北海道電力株式会社)様

北雄ラッキー株式会社様

株式会社北海道アルバイト情報社様

北海道銀行様

北海道新聞社様

有限会社北海道新聞中田専売所様

北海道文化放送様

北海道旅客鉄道株式会社様

ヤマトロジスティクス株式会社様

遊佐新聞販売株式会社様

株式会社リクルート北海道じゃらん様

株式会社旭鉄工所様

エックス様

株式会社 HBA 様

株式会社 NTTドコモ北海道様

勝木石油株式会社様

株式会社さのこ様

札幌信用金庫様

札幌大学様

札幌通運労働組合様

札幌南ロータリークラブ様

城宝和茂様

進藤芳彦様

生活クラブ生活協同組合様

株式会社タカノ様

株式会社土屋ホーム様

寺岡ファシリティーズ株式会社様

### 寄付金について

一口500円より寄付金を受け付けています。

※月刊ボラナビの発行は、企業や個人の皆様からの寄付金でまかなっています。10,000円以上の寄付金や、この欄への10,500円の寄付広告をくださった場合は、お名前を誌面でご紹介しています。ぜひ、ご協力ください(政治団体・宗教団体などはお断りさせていただく場合があります。ご了承ください)。

### ■情報掲載料金 (各1号につき)

| 種類          | 大きさ(天地×左右)     | 価格       |
|-------------|----------------|----------|
| 企業・行政など広告A  | 50mm×157mm     | 63,000円  |
| 企業・行政など広告B  | 50mm×76mm      | 31,500円  |
| NPO・NGOの情報A | 50mm×157mm     | 10,500円  |
| NPO・NGOの情報B | 50mm×76mm      | 5,250円   |
| NPO・NGOの情報C | 定型             | 無料       |
| 裏表紙         | 50mm×157mm     | 105,000円 |
| パナー広告       | 60ピクセル×120ピクセル | 52,500円  |

※基本的に前払いをお願いいたします。  
※左記の価格がご自身で制作された場合の価格です。ボラナビ倶楽部に制作を依頼される場合は、別途ご相談ください。

(A=6,300円、B=4,200円、パナー広告=6,300円)

※誌面構成上、広告スペースは白地とし、スペース全体にベタ引き・アミ引きの使用はご遠慮ください。

※「NPO・NGOの情報C」は、誌面の都合により掲載できない、又は縮小する場合があります。

### ■定期購読のご案内

●各号1部(6ヵ月間)……………1,575円

複数部数を希望される場合は、ボラナビ倶楽部までお問合せください。

●お申込み方法 定期購読ご希望の方は、ボラナビ倶楽部までご連絡ください。

定期購読のお申込みをされる場合(特に企業でお申込みの場合)は、協賛をご検討くださいますようお願いいたします。

協賛については上記の「寄付金について」をご覧ください。

ボラ情報が検索できる!

**ボラナビ**  
mobile

<http://www.npohokkaido.jp/>

このバーコードから「ボラナビモバイル」サイトが見られます



QRコード対応携帯のみ

### ボラナビ倶楽部へのお振り込みは

■郵便局/02700-1-5671

■北洋銀行北7条支店/(普)3662056 ■北海道銀行札幌駅北口支店/(普)0816050

■北海道労働金庫道庁支店/(普)3153060

■口座名:ボラナビ倶楽部 ※銀行口座振込の際は、ご連絡先をボラナビにお伝えください。

札幌圏の気になる話題や注目のアイテム・スポット紹介、お得なクーポンもついてるし、イベントカレンダー 占い、料理レシピや嬉しいプレゼントも!ちょっとだけプラスな **リトルビット** 情報満載で札幌圏全戸配付! 毎月第4木曜日発行! <http://www.littlebit-web.com/>

SAPPORO SHIMBUN リトルビットは北海道新聞社が発行するさっぽろ圏情報紙です。編集・発行 北海道新聞社広告局 協力 北海道新聞販売所 八日会人 ※1 翌日に配布される地域もございます。

メールマガジン  
volunav@npohokkaido.jp

札幌市中央区北5条西6丁目2 札幌ビル3F  
TEL 011-242-2042 FAX 011-242-2043

イラスト/タケダミヲ

PRINTED WITH  
SOY INK

「大豆インク」を  
再生紙を使用  
しています。