

月刊

ボランティアしたい人と募集してほめるをつなぐ
みんなのボランティア情報誌

ボラナビ

2007.

6 No.106
月号

無料 自由に
お持ち帰りください

秋のイラスト

募集中 ボラナビ倶楽部まで
送ってください。

今月の表紙イラスト

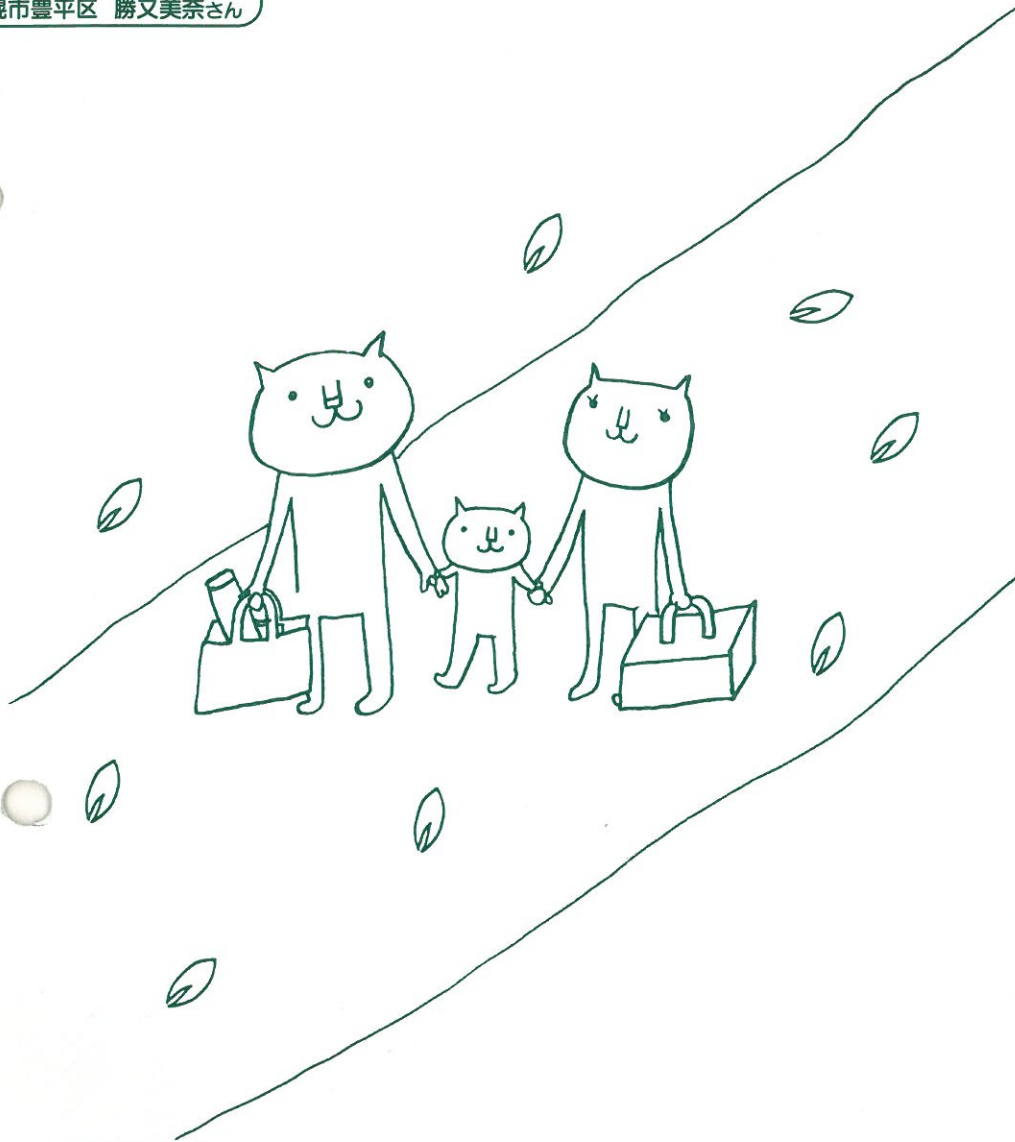
札幌市豊平区 勝又美奈さん

ボラナビからのお知らせ

青年海外協力隊OB・OGのひろ

NPOな人

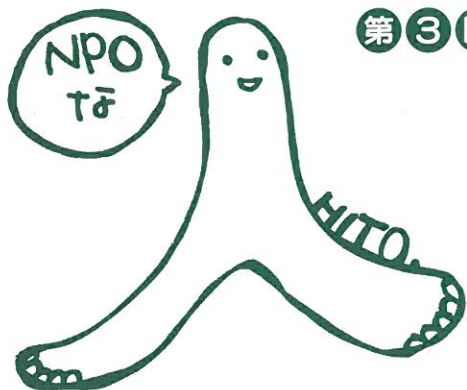
NPO法人 北海道子育て支援フーカーズ 長谷川敦子さん
泣いた！ 笑った！ ラオスの人々と…
ボラナビ倶楽部2006年度決算報告



こんな情報がいっぱい!

- ▶4p ▶アースデイ北海道 in 屈斜路
- ▶6p ▶『フェアトレードフェスタ 2007 in さっぽろ』ボランティアスタッフ募集!
- ▶10p ▶第3回北海道ウーマンズ・ウィークエンド

北海道のNPO 法人認証数
1,269 法人
(2007.4月末現在)



第3回

NPO 活動をしている方をどのくらいご存知ですか？ どんな方が、どのような経緯で始めたり、関わるようになったのでしょうか。

北海道の多くの市民活動家の中から、まさに「NPO 人」として紹介したい方に、これまでのエピソードを教えてくださいました。



著者

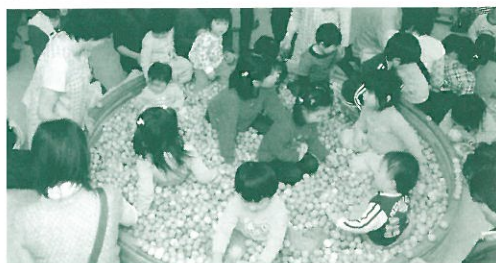
NPO 法人 北海道子育て支援ワーカーズ
長谷川敦子(はせがわあつこ)

幼稚園教諭退職後、10 年ほど専業主婦。1995 年に子育て支援をおこなう市民事業を創立。2003 年から法人の代表理事を務める。2005 年からは国の委託事業「緊急サポートネットワーク北海道」の総括アドバイザーも兼務。最近は事務ワークや会議出席が多く、なかなか子育て支援の現場に出向くことができないのが悩み。

もう一度、仕事がしたい

北海道子育て支援ワーカーズは、個人や集団の保育事業をおこなっていた 4 つの「託児ワーカーズ」が協同して設立しました。所属メンバーは 30~60 才代の全員女性で、子育て・子育てで感じる「こんなサービスがあったらな」「もっと違う方法はないかな」という思いを形にする市民事業です（現在は札幌市内に 5 団体、石狩市、江別市に各 1 団体の 7 団体で構成しています）。

私は父が教員だったこともあり、ごくごく自然な成り行きで教員の道を選び、幼稚園に就職しました。けれどもいろいろな理由から 2 年で職を辞し、10 年ほど主婦業と母親業（男子 2 名）に専念していました。親と同居していたこと、まわりに気の合う子育て仲間がいたこと、子どもと遊ぶことが好きだった等の理由からか子育てに悩むことも少なく、それなりに楽しく暮らしていました。しかし、下の子が小学校に入学した頃から、「もう一度子どもと接する仕事がしたい」と思うようになりました。たぶん一人の時間が多くなったことで、「自分自身が生き生きできること」が必要になったのだと思います。けれども幼稚園教諭として再就職することは難しく、「自らの子育て経験を活かしたい」「子どもと接する仕事がしたい」と希望しても、30 才過ぎの既婚者には限られた求人しかないのが現実でした。結局、幼児教室に再就職したのですが、自分自身の思いとのギャップが大きく、続けることができませんでした。そんな時、日本第 1 号のワーカーズ・コレクティブ「にんじん」を設立した宇津木朋子さんの講演を聞く機会がありました。その中で、特に「働く場所は自分で作る」という考えに大きな刺激を受け、ワーカーズ・コレクティブ（メンバー全員で出資し、運営し、労働を担う新しい働き方）に参加する決心をし、1995 年 3 月に託児ワーカーズ（96 年に子育て支援ワーカーズと改名）プチトマトを 6 人で設立し、出張して託児をするベビーシッターのような仕事を始めました。でも、年間の事業高は 50 万円程に過ぎず、「サークルのような働き方」でした。



木の砂場で遊ぶ「おもちゃのひろば」

写真提供：(株)アイワード

自己満足では終わらせない

せっかく設立したのにこのままでは悔しいと思い、いろいろな工夫をしました。なかでも大きな転機となったのは、個人宅の電話1回線から2つの番号を取得することによって、プッチャ専用番号を電話帳に掲載できたことです。これでやっと「仕事」意識のある団体に变身できたように思います。

今では設立から12年が過ぎ、メンバーは当初の5倍の30名、事業高は20倍ほどになりました。無我夢中で続けてきた事業を、単に「働く場所を自分たちで作る」という働き方ではなく、地域を豊かにしたり、アンパイドワーク（家事や育児、介護など、報酬を得られないが生活に必要な労働）の社会的な価値を高めたり、市民活動分野の拡大を目指したりする「もうひとつの働き方」であることを意識できるようにもなってきました。

自分自身の生活では、子ども達は25才と21才になり、親としての出番はなくなりつつありますが、いくつになっても親にとって子どもは心配な存在です。特に私は心配性な母親で、つい先々の心配をしてしまい、「肝っ玉母さんになりたい」と思いながら全然実行できていません。私の場合、仕事場で冷静に考える子育てと現実の子育ては全く一致していません。けれども、最近は親だからこそその思いも大切にしたいと開き直っています。特に成人した子どもは、まわりの方々に力を貸していただきながら育っていくものだと感じています。

これからも地域の助け合いの範ちゅうで可能なことと、継続的な「事業」として取り組まなくてはならないことを整理し、社会に発信していきたいと考えています。



子ども指導者養成講座の様子

こんな活動をしています！

北海道子育て支援ワーカーズの三本柱。

①親を支える事業～ひろば事業

週1回開催。良質なおもちゃの活用など、利用者のニーズに即した「ひろば」の実施をめざす。

②遊びを伝える事業～おもちゃフォーラム

木の砂場が人気で、自治体や企業からの依頼で出張もする。「おもちゃが大切に扱われる文化の育成」につなげるのがねらい。

③子育て・子育て支援を学ぶ事業～講習会や講演会の実施

これまでの実践で得た知識や技術を会員間で学びあうとともに、地域で子育て・子育てを支える人を増やす事業。構成団体に所属しているメンバー100人以上の様々な特技を活かす。

■■ NPO 法人 北海道子育て支援ワーカーズ ■■■

〒003-0026 札幌市白石区本通4丁目南8-27 TEL: 011-815-9177 FAX: 011-815-9166
Eメール kosodate@proof.ocn.ne.jp ホームページ <http://kosodate.i-cis.com/>

※育児と仕事の両立を支援する厚生労働省「緊急サポートネットワーク」事業を受託している。病児や早朝、夕方から夜の託児支援ができるスタッフ会員を募集中。30時間研修有。

登録ヘルパー募集中

興味のある方 ぜひともお気軽に応募ください♪

- 資格/ホームヘルパー2級以上、未経験者大歓迎
40歳以上 運転免許必須 パソコンの出来る方尚可(打込み)
南区在住の方(周辺の方も応相談)
- 勤務時間/応相談 昼間、深夜相談可
- 給与/時給930円(交通費別途。深夜手当などの諸手当有り)
- 勤務場所/南区とその周辺
- 応募方法/履歴書を当事業所までご郵送ください。
又は下記までご連絡下さい

NPO法人せせらぎ ヘルパーステーションせせらぎ

〒005-0804 札幌市南区川沿4条3丁目4-9 フラワーハイム102号
TEL:(011)572-7810 FAX:(011)572-7840

少しの時間で企業のお手伝い あなたの意見が役立ちます！

消費者の意見や感じることを聞いてみたいと考えている企業や頑張っている自営業者さんがたくさんいます。
札幌moni会員になって、あなたの意見を聞かせてください。

★たくさんの方のご参加をお待ちしています。

会員登録は無料（北海道にお住まいの方限定）

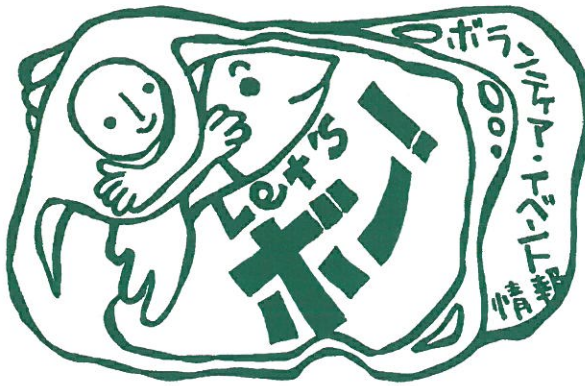
会員になってアンケートに参加すると、参加のお礼として景品が当たったり、ポイントが貯まったりします。

URLにアクセスして会員登録！すぐにアンケートに参加できます。（パソコン・携帯のどちらでもOK）

<http://www.011moni.com>

札幌moni TEL206-7710 mail info@011moni.com
札幌市中央区大通西18丁目山京大通ビル別館

アンケート会員募集



情報をお待ちしています

ホームページの入稿フォームをご利用ください。

● ボラナビ HP <http://www.npohokkaido.jp/volunavi/>

● ボラナビ.net <http://www.npohokkaido.jp/volunavi.net/>

※インターネット環境が無い方は、FAX や郵便でお送りください。

締切は毎月 25 日、次回は 6 月 25 日締切り→ 8 月号掲載です。

掲載情報のご利用にあたり

- 情報の詳細は各団体にお問合せください。
- 活動で生じた問題につきましては、当事者間で解決を図られるようお願いいたします。
- 思いやりをもって活動しましょう。

随時 出張してマンドリンの合奏演奏をします

私たちはマンドリンの演奏により、癒しをかもし出すことを目標に活動しています。団体名にある「カルマーレ」とはイタリア語で「心を穏やかにする」という意味を持っています。一般の演奏団体のような演奏会活動は基本的におこなわず、ボランティア団体として老人保健施設や老人ホームを訪問して演奏を楽しんでいただく活動を中心にしています。会が始まって 5 年間で 34 回の訪問演奏をおこない、今年に入り夕張にも行きました。演奏をする機会を求めています。ぜひ、お声をかけてください。



- お問合せ/マンドリン アンサンブル カルマーレ <担当: 佐藤>
E メール kstm-310@mve.biglobe.ne.jp FAX: 011-854-8994

6/2
他

「黒松内つくし園 1 泊旅行」サポートボランティア募集&説明会のご案内

7 月 7 日(土)~ 8 日(日)の 2 日間にわたって、黒松内の児童養護施設「黒松内つくし園」で過ごす小学生を小樽に招いての 1 泊旅行を企画しています。現在この旅行をサポートしてくれるボランティアを募集しています。子ども達と楽しく触れ合う中で、自分自身の中にも大切なものを見つけられる 2 日間です。下記の日程で説明会をおこないます。沢山のお問合せをお待ちしています。

- 説明会日程/1 回目 6 月 2 日(土) 2 回目 6 月 7 日(木) 3 回目 6 月 23 日(土)※いずれも 19:00~
- 場所/2 日、7 日 いなきたコミュニティーセンター (小樽市稲穂 5-10-1 いなきたビル 5 階 TEL: 0134-27-7676) 23 日 小樽市勤労青少年ホーム (小樽市緑 1 丁目 9 番 4 号 TEL: 0134-24-0909)
- お問合せ/小樽 BBS 会 <担当: 齋藤> TEL: 070-5602-7294 E メール otaru_bbs@hotmail.com

土 子どもの学習支援ボランティア スタッフ募集中!

「サタデースクール」、通称「サタスク」は、子どもの学習支援を目的に設立されたボランティア組織です。北海道大学の学生・大学院生が中心となり、週末の時間をもてあましがちになってしまった子ども達に、学校や学習塾とは異なる学びの場を無料で開放しています。子ども達の「自習」をサポートしたり遊んだりするスタッフを随時募集中です。経験・年齢は不問、教育に関心がある方、子どもと接するのが好きな方とぜひ一緒に活動したいと思っています。また社会人・高校生ボランティアも歓迎しています。ぜひお気軽にお問合せください。



- 日時/毎週土曜日 13:00~16:00
- 場所/レッツ中央 (札幌市中央勤労青少年ホーム) 札幌市中央区南 4 条東 4 丁目
- 交通機関/地下鉄東豊線「豊水すすきの駅」・東西線「バスセンター前」から徒歩 7 分
- お問合せ/サタデースクール <担当: 篠原> E メール takeshi@edu.hokudai.ac.jp
URL <http://satasuku.okoshi-yasu.com/index.html>

急募 SO 水泳他スポーツボランティア

スペシャルオリンピックス (SO) 札幌地区会は、スポーツを通して知的発達障がいのある仲間をサポートするいろいろなプログラムを提供。水泳、陸上、スキー、スケート、ボウリングなどの活動を地域でおこなっているなか、躍動的な新緑の季節を迎え、水泳をはじめとする各種スポーツコーチを急募しています(コーチ経験不問)。また、チラシ、広報紙などの配布・設置をしていただける方を求めています。この機会にあなたの時間をSOを広めるために使ってみてはいかがでしょうか。さらに、広報、財務、医療などの専門委員会のボランティアとしても活躍することができます。SOに共感されるあなた、知的発達障がいのある仲間達(アスリート)の元気な笑顔を地域からともに発信してみませんか。

- 日時/土、日の午前の部(10:00~)か、午後の部(13:00~)で活動
- 場所/豊平公園温水プール、西区体育館等
- お問合せ/スペシャルオリンピックス(SO)日本一北海道 札幌地区会 <担当:札幌地区会事務局渡部>
TEL:011-753-2910 携帯:090-3890-7417

7/1まで アースデイ北海道 in 屈斜路

「地球のことを考えて行動する日」であるアースデイの名のもとに、全国各地でさまざまな活動がおこなわれています。その中で私たちは、6月22日夏至の日から満月の6月30日までの9日間、地球の息吹をダイレクトに体感できる雄大な屈斜路湖畔で、参加者、スタッフ、企画主催者達が共にキャンプ生活を送りながら、地球(自然環境・人間環境)へのそれぞれの想いを分かち合うイベントを準備中です。一緒に想いをつなげていくボランティアスタッフを募集しています。無償ボランティアですが、多種多様な人物、情報に触れながら得る知恵とネットワークは、普段の生活では得られない貴重な財産になるはずです!! 募集している内容は、企画・運営、実行委員、ボランティアスタッフなど。※参加活動費1,000円(ボランティア保険280円含む)のご負担をお願いいたします。

- 日時/6月22~30日前後にも準備や後片付けがあります。ご都合のいい曜日や時間帯をお知らせください。
- 場所/札幌、屈斜路
- お問合せ/アースデイ北海道 in 屈斜路 <担当:矢内> 携帯:090-9757-7015
Eメール info@earthday-hokkaido.com URL http://www.earthday-hokkaido.com

随時 収集ボランティアをしませんか

私たちは、誰もが参加しやすい活動を通じて、ボランティアの裾野を広げていきたいと活動しています。ボランティアと縁遠いように思われる方や、よくわからないという方もはじめられる活動です。集めているのは、使用済みの切手・カード類・書き損じハガキ・メータースタンプ・航空グッズです。私どもで取りまとめて、ボランティア団体に寄付します。送料のみご負担願います。下記住所へ、最大A4サイズ封筒までの普通郵便でお送りください。宅配便でお送りくださる方は、送り先をお知らせしますのでお問合せ願います。

- お問合せ/ゆうあい <担当:長谷川>
〒980-0811 仙台市青葉区一番町4丁目1-3 仙台市市民活動サポートセンター「No.12 ゆうあい」
TEL:080-6945-2546 FAX:022-268-4042 Eメール gtheart7800@yahoo.co.jp

地球一周国際交流の船旅ボランティアスタッフ募集

船旅参加費割引特典のあるボランティアスタッフを募集しています!!

主な仕事内容は事務仕事から力仕事まで、様々なクルーズ出発前の準備作業。「ボランティア活動してみたい」方から「世界一周したい」方まで、年齢制限、必要資格等一切ありません。説明会は随時行っていますので、資料(無料)をご請求の上お気軽にご参加ください。

ピースボートセンターさっぽろ <担当:磯部>

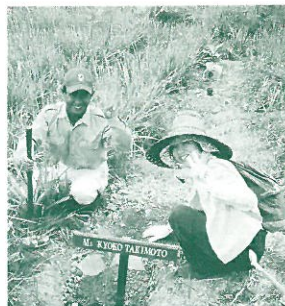
〒060-0032 札幌市中央区北2条東3丁目2-11 アイシステムビル1F(サッポロファクトリー近く)
TEL:011-271-1665 FAX:011-271-3685(10:00~20:00水曜定休日) Eメール sapporo@peaceboat.gr.jp



イースター島のモアイは何を見つめている。

随時 アルミ缶を集めて熱帯雨林の再生を!

現在、地球上の森林が「違法伐採」や「焼畑による山火事」などにより失われつつあります。これは、地球の温暖化やその他の環境問題へとつながっていく地球規模の問題です。アジア地域の植林を通して、その状況を少しでも改善したいと活動しています。未来をにう子ども達へ美しい地球を残すために、皆様と協力して熱帯雨林を保護・再生できることを願っております。ご家庭でアルミ缶の収集をして熱帯雨林を再生させる森づくり活動を一緒にしませんか。ご協力をお願いします。



- 方法/アルミ缶をつぶしてダンボールにつめ宅急便などで送ってください(50缶で1本分の苗木が熱帯雨林再生のために寄付できます)。
- お問合せ/NPO 法人アジア植林友好協会 <担当: 木村>
〒188-0011 東京都西東京市田無町 3-5-4 TEL: 042-451-6120
FAX: 042-465-7241 Eメール info-i@agfn.org URL <http://www.agfn.org>

随時 病院ボランティアの活動をしてみませんか?

ボランティア活動を開始して25年がたちます。患者さん、ご家族に爽やかな風とほっとできる時間づくりのために、多くのボランティアの皆さんと様々な院内活動をおこなっています。ボランティア活動をしてみたいとお考えの方は、ぜひ一度見学にいらっしやいませんか? おいでいただける日にちを決めさせていただきますので、メール、電話で連絡をお願いします。ボランティアの説明会やトレーニングなどをおこなっています。

- 交通機関/地下鉄東西線「東札幌駅」下車 徒歩5分
- お問合せ/東札幌病院ボランティアグループいずみ <担当: ボランティアコーディネーター 白石>
札幌市白石区東札幌3条3丁目 Eメール vo-izumi@hsh.or.jp TEL: 011-812-2311

随時 眠っている本ありませんか?

札幌では、不要になった本などを皆さんから寄付していただいて、書籍コーナーをつくることになりました。このコーナーにある本は、誰でも自由に持って帰ることができます。また、需要のない本は定期的に NGO「JEN」に送って「ブックマジック」という事業に協力したいと思います。このコーナーの整理や本の発送を担当してくださるボランティアを募集します。ご希望の方は事務局までご連絡ください。

- 受け付けられる本の種類/(きれいな本がいいです)単行本、文庫、新書、コミック単行本、発行後1年以内の雑誌、発売3年以内の参考書、書き込みのない辞書、CD アルバム、DVD、VHS ビデオです。※非売品、百科事典、カタログ、シングル CD は申し訳ありませんが受け付けられません。
- お問合せ/NPO 法人札幌チャレンジド <担当: 杉山> 〒060-0005 札幌市中央区北5条西6丁目2札幌ビル8F
TEL: 011-261-0074 FAX: 011-219-1811 Eメール challenged@s-challenged.jp

6/3~(日) アグリスクール開校のお知らせ

石狩平野の中心にある新篠津村で、10年以上、有機農産物を中心に30種類の作物を栽培し、子ども達の農業体験や、新規就農者の研修、独立のサポート、外食産業の生ごみリサイクル、障がいのある方々の自立支援等、人間・環境・都市との共存を目指し、活動しています。このアグリスクールは将来の担い手やアグリビジネスを考えている方、マクロビオテック等、食に関心のある方々を中心に、6月~10月の期間、広く農場を開放するものです。また、作業を手伝うボランティアスタッフも同時に募集しています。最寄の交通機関がないため車でこられる方を希望します。

- 日時/6月~10月の毎週日曜日 9:00~16:00 受入れ人数は毎回限定2~3名です。
- 参加費/無料(ただし、ボランティア保険料280円~は実費)
- お問合せ/大塚ふぁーむ <担当: 大塚> 〒068-1153 石狩郡新篠津村第36線南42番地
TEL・FAX: 0126-57-2573 Eメール mini@coral.ocn.ne.jp URL <http://www.organic-shinshinotsu.com>

7/1
まで

『フェアトレードフェスタ 2007 in さっぽろ』ボランティアスタッフ募集!

フェアトレードとは、「資金や物資の援助をするだけでなく、公正な貿易を通じて、途上国の人達を支援し、対等な関係を作り出していこう」という試みです。当日ボランティアの他に、実行委員として企画運営にたずさわってくれる方も募集中。ステージ演出・出演、ファッションショー、カフェ運営、ワークショップ企画、写真展、食器リユース係、会場設営・飾りつけ、通訳、メイクアップなど。ボランティアが初めて、という方も大歓迎!

- 開催日時/6月30日(土) 7月1日(日) ●場所/札幌市内・大通公園1丁目
- お問合せ/フェアトレードフェスタ 2007 in さっぽろ実行委員会 <担当:千徳> TEL・FAX:011-707-5622
Eメール info@earthcover.com URL http://fairtrade2007meeting.blog.drecom.jp/

第4
水

Caritto(カリット)メンバー募集

私たちは、札幌市西区で「生活支援型文化施設コンカリーニョ」および「ターミナルプラザことにパトス」という2つの劇場を運営する団体です。演劇・ダンス・音楽をはじめ、様々なジャンルのアートイベントを、アーティスト・専門スタッフ・Caritto(カリット)の三者の協力により開催しています。Carittoはコンカリーの活動を支えるボランティアスタッフチームの愛称で、公演日の当日スタッフや事務、また個人個人のスキルに応じて印刷物のデザインなど、さまざまな業務を担当します。ご都合の良い日にだけご協力をいただくという形ですので、遠慮なくお問合せください。「ボランティア活動をするのは全くはじめて」という方も歓迎です。

- 日時/Caritto ミーティング(毎月1回 第4水曜日 19:00~。初めての方向けのボラ説明会あり。詳細はWEBサイトに掲載しています。)
- 場所/生活支援型文化施設コンカリーニョ (JR「琴似駅」直結) またはターミナルプラザことにパトス (札幌市・地下鉄東西線「琴似駅」B2F)
- お問合せ/NPO 法人コンカリーニョ <担当:佐藤・南> TEL:011-615-4859 FAX:011-615-4866
Eメール concarino_caritto@sapr.jp URL http://www.concarino.or.jp/npo/

月1~
2回

やがい財団アシスタントスタッフ募集!

私たちは、自然体験活動を通じて、心豊かな青少年の育成に寄与することを目的に活動している文部科学省所管の公益法人です。「子ども達と自然の素晴らしさに触れ、たくましく育っていくためのお手伝いをしたい」そんな想いに共感していただけるスタッフを募集しています。当財団に登録していただき、さまざまな野外教育プログラムにおいて、直接子ども達、参加者にプログラムの指導・援助をお願いします。

- 応募資格/18歳以上(経験・体力・性別問わず) ●日時/月1回~2回程度
- 事前研修/野外教育活動や体験学習、活動における安全管理などについての研修会をおこなっています。
- 活動内容/キャンプや自然体験活動、トレッキングやシュノーケリング、アウトドアクッキングなどで子ども達の活動援助
- 指導対象/主に小学生 ●参加費/無料。交通費等の補助有り
- お問合せ/財団法人青少年野外教育財団 <担当:千葉> 〒060-0009 札幌市中央区北9条西18丁目35-89
TEL:011-618-7772 FAX:011-618-7773 Eメール info@yagai.or.jp URL http://www.yagai.or.jp

健康と介護にハンドケア フットケア 指導士の資格取得講習会参加者募集!

- ・ボランティアに役立てたい方
- ・福祉関係でスキルアップを目指す方
- ・介護に役立てたい方
- ・体と心のリラクセスに興味のある方

日時 入学随時 全6回(2時間/回)
月~日曜日 11:00~19:00(時間相談可)

定員 何名でも!

対象者 ご興味のある方ならどなたでも。

会場 札幌市中央区南大通り西6丁目6番地 グリーンビル608号

受講料 ¥55,000(教材費込)

※受講終了後に、認定修了書授与

※授業最終日には、老健施設にて研修します。

お申込み・お問合せ

NPO 健康介護ホリスティック協会札幌支部
健康体力づくりNPOセンター 介護福祉社 おざわ
TEL:011-824-3848 FAX:011-824-3844



健康に、幸福に、ほんとうのあなた自身を生きる!!

レイキ・セミナー定期開催 受講者募集中!!

・家庭でのヒーリング、介護・ボランティアでのヒーリング、そして、アロのレイキセラピーまで、レイキは世界でもっとも広く親しまれているヒーリング法です。だから、いつでも「氣」を出せます!!

・レイキは「気づき」「喜び」「喜び」の道です。セミナーを一度受講すると、その後は無料で何度でもセミナーを再受講できます。わからない、聞き逃したということがありません。セミナーの内容がしっかり身につきます。

◎定期開催

- ・レイキ・セミナー
6/9(土)レベル1・2
受講料 52,500円
札幌市生涯学習総合センター
- 6/10(日)レベル3・4
受講料 136,500円
札幌市生涯学習総合センター
- ・レイキ体験セミナー
6/8(金)PM 7:00~9:00
受講料 3,000円
札幌市教育文化会館

◎個人セミナー・グループセミナー随時開催。日程等、ご相談ください。

◎お気軽にお問い合わせください。
ヘルシー・エイジング
TEL:0256-32-2048
FAX:0256-47-5922
携帯:090-2402-1349
URL:http://www.yawaragireiki.jp/sapporo/

常時

カラーユニバーサルデザインって知ってますか？ 会員募集中

私たちは、誰もが使いやすい色使いである「カラーユニバーサルデザイン」の普及啓発活動をおこなっている団体です。色弱の方ご本人やお母様、カラーユニバーサルデザインに興味のある方、入会して一緒に活動しませんか？個人会員さんとは、2ヵ月に1度の会合でさまざまな情報交換をおこなっています。詳しい活動内容はホームページでも紹介していますので、ぜひご覧ください。入会申込・お問合せは、下記のメールか電話でお願いいたします。お待ちしております。

- 料金/会費がかかります。個人の場合、入会時 3,000 円（初年度年間費は免除）、年会費 3,000 円です。
- お問合せ/NPO 法人北海道カラーユニバーサルデザイン機構（北海道 CUDO）〈担当：谷越〉
TEL：011-791-9450 Eメール info@color.or.jp URL http://www.color.or.jp

**6/30
開催**

夏のチャリティー・バザーにご協力を！

恒例の札幌 YWCA 主催「夏のチャリティー・バザー」での準備・当日のお手伝いを募集しています！収益は養護施設「富良野国の子寮」の子ども達と、イラクの子ども達の医療支援、ソロモン諸島地震・被災者支援、札幌 YWCA の福祉活動・青年活動に活用します。バザーで販売する食料品（調味料、乾物、缶詰など）、お家で眠っているいただき物、手作りの品等の献品も募集しています（受付：6月20日～7月1日）。

- ボランティアの日時/準備期間は6月26日(火)～29日(金)10:30～
※ご都合の良い時で結構ですが、事前にご連絡ください。
- バザー開催日時/6月30日(土)11:00～14:00
- 場所/北海道クリスチャンセンター（札幌市北区北7条西6丁目）
- お問合せ/札幌 YWCA バザー委員会〈担当：成田・岡野〉
TEL・FAX：011-728-8090（留守電の場合はメッセージをお入れください） Eメール sapporo@ywca.or.jp

6/24

介護現場におけるレクリエーションサービス演習 ケアレク講習会 VOL.13

認知予防・呼吸器運動等を意識したレク財を通し、利用者の生活機能活性化の助けになることを目指す講習会をおこないます。申込みは FAX に対応します。

- 日時/6月24日(日) 開始 13:30～(受付は30分前から) 終了 17:00 ●定員/60名
- 場所/JR 研修センター実習館 3F 2号教室 ●参加費/2,000 円(当日会場にてお支払いください)
- 交通機関/JR「苗穂駅」から徒歩13分・中央バス札幌駅北口東63又はバスセンター東3に乗車、「東12丁目」下車徒歩7分
- 服装・持ち物/運動服装・運動靴・筆記用具・曲がるストロー（ジャバラ付）2本・ストレートのストロー2本・紙コップ1個・はさみ・定規・ホチキス・つまようじ1本・カメラのフィルムケース1個・穴あけ用きりばし1本
- その他/要予約。講習会終了後の17:30より会費3,570円にて夕食をかねた交流会（アリオ札幌にて）。札幌の方はお申込みを。情報交換の場としてぜひご活用ください。
- お問合せ/ケアレクリエーション倶楽部事務局〈担当：南部〉 FAX：011-665-1399

平日

子どもたちと楽しく遊んでくれるかた！

小学生の元気な子ども達が第2の家として放課後を楽しく過ごしています。この春新1年生も入所し、初めての生活にドキドキしている状況です。子ども達が安心して放課後を過ごす為にお手伝いをしていただける方を探しています。資格、経験は問いません。活発な子ども達と遊んでいただけると嬉しいです。現在1～6年生15名が在籍しています。

- 日時/平日 14:00～17:30 春・夏・冬休み 8:00～17:30（この時間内で都合の良い時間）
- 交通機関/地下鉄東西線「白石駅」より中央バス白23・白石営業所行きで「白石高校前」下車徒歩1分
- その他/交通費として1日1,000円支給いたします。
- お問合せ/学童保育所こどもの木〈担当：早尾〉 TEL：011-873-6662
〒003-0853 札幌市白石区川北3条3丁目3-10 Eメール sanae3@silk.plala.or.jp

月

健康麻雀サークル幌北三番館 参加者&ボランティア募集

シニアの為の健康麻雀サークルをしています。当然、賭博、喫煙、飲酒はNGです。お手伝い(麻雀を打ったり)をしていただけるボランティアと、麻雀で遊びたいシニアの参加者を募集します。素人でも玄人でも遊べる環境です。また、高齢者の人生の話を聞き原稿にする「ものかきボランティア」(30代までの方希望)も募集中です。詳細は気軽にお問合せください。

- 麻雀サークル：開催日/毎週月曜日 10:00~15:00 参加費/1,000円
開催場所/札幌市北区北18条西5丁目2-1ベアービル2F 麻雀倶楽部Y・Y内
- お問合せ/NPO法人 共学舎 <担当:伊藤> 携帯:090-2699-0618

6月
末締

Webデザイナー & IT 関連で独立希望の方にオフィスシェアします

市民活動をWebで紹介するインターネット放送局です。映像制作を中心に活動していますが、IT分野専門員がいないため、Webデザイナー & IT関連で独立希望の方に、月に2回程度のホームページ更新をボランティアでする事を条件に、オフィスシェアをします。利用可能スペースは2.5m×1.7mで、応接イスはみてねっと北海道と共用。家賃は無料ですが、月2回のHP更新が条件です(その他は自分の仕事をしてください)。電話・暖房費・電気料等は実費として10,000円/月が必要です。将来アナウンサーで自立されたい方も歓迎します。詳しくはお問合せください。

- 応募期間/6月末まで。
- 応募方法/メールに、オフィスをどのように利用したいのかと、どのようなことが得意なのかを記載してください。
- 場所/札幌市市民活動スペース アウ・クル314 ●交通機関/地下鉄豊東線「豊水駅」6番出口より徒歩2分
- お問合せ/NPO法人 みてねっと北海道 <担当:初貝>
TEL:011-520-1545 FAX:011-520-1554 Eメール mitenet@mitenet.net

第3
日

“障がいをもつ子どもの親”の聞きあう時間 託児ボランティア募集

この会では、障がいをもつ子どもの親(保護者)が参加して、時間を等分に分けて聞きあうことをしています。きちんと話を聞いてもらうことで、気持ちの整理がついたり自分で解決方法を見つけたり、ますます元気を取り戻していきます。その大切な時間を作るために、子ども達と一緒に過ごしてくれるボランティアを募集しています。

- 日時/毎月第3日曜日 14:00~16:30
- 場所/エルプラザ(札幌市北区北8西3)2階 市民活動サポートセンター 託児コーナー
- 交通機関/JR「札幌駅」北口より徒歩5分
- お問合せ/“障がいをもつ子どもの親”の聞きあう時間 <担当:柏崎> TEL:011-642-5425
Eメール kazusigeyusun@nifty.com

21世紀の健康

団塊の世代、最良のQOL(クオリティー・オブ・ライフ)で積極的に健康を考えるあなたに!
(例:10年後ホノルルマラソンに挑戦)
本当の健康の法則、一緒に研究実践
社会に健康の輪を、そして貢献しませんか!
(地区1~2名)

ラベンダーの発祥の地・南の沢

NPO-ホリスティック医学みなみさわ

A/Mカイロ五行氣療院
札幌市南区南沢3-3-23・2F
TEL:011-571-7379 携帯:090-8896-3426(鈴木)

さくらんぼ
食べ放題付き

ボランティア大募集!

さくらんぼ農園を経営しています。約1ヶ月、さくらんぼの選別などのボランティアを募集。宿泊、食事、交通費(往復2,000円程度)は弊所が負担します。健康で明るく元気な方の連絡をお待ちしています。

(時期):7/1~8月初旬 (場所):仁木町

お問合せ

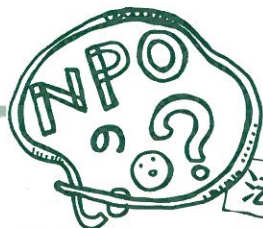
桜ん坊の村大野

携帯:090-8707-3633
TEL・FAX:011-667-0217
住所:仁木町西町8-50



ミニフォーメーション : mini-information "mininformation"

期間	タイトル	時間・場所	内容
6/2	仕事おこし・まちづくりシンポジウム 2007 in 札幌	(土)13:00~17:00 北海道自治労会館 5F 大ホール	格差・競争社会を越えて今こそ市民の手で人間らしい働き方と地域の再生を! 北海道を元気に! 私たちは、地域に必要な事業を市民の手でおこす「新しい福祉社会の創造と地域の再生」を目指す団体です。パネラーには夕張医療センターの村上智彦医師や旭山動物園副園長の坂東元氏が登場します。参加費無料(ただし資料代として500円)。☎ ワーカーズコープ札幌 TEL: 011-669-8182 FAX: 011-669-8721 URL http://sky.ap.teacup.com/wcoop-sapporo/
6/3	2008年度 新卒者向け 気づく!! 面接対策	(日) 13:30~15:30 かてる 2・7 1030 会議室	面接で失敗してしまう人はいませんか。これはあなたが悪いのではなく、あなたの行動がどう見えるのかわからないだけなのです。応募者と面接官役の両方をおこない、自分自身の行動・態度を客観的に見てみませんか。参加費: 無料。☎ NPO 法人北海道キャリア支援センター <八木森> Eメール h_careersien@yahoo.co.jp URL http://homepage2.nifty.com/career-support-c/
6/2~3	good! 新潟田植え週末ワークキャンプ 2007	(土)~(日) 新潟県十日町結いの里	米どころ新潟の村で、田植え作業をお手伝いをします。社会人でも気軽に参加できる1泊2日です。定員30名(定員になり次第締切)。参加費: 9,800円。☎ good! 東京オフィス <佐藤> TEL・FAX: 03-3973-1631 Eメール gdwcp@ybb.ne.jp URL http://www.geocities.jp/gdwcp/
6/7~10	第49回北大祭	9:00~22:00(最終日のみ17:00まで) 北海道大学 札幌キャンパス	1・2年生が中心となって200もの模擬店を出店する「榆陵祭(ゆりょうさい)」をはじめ、世界各国の料理を堪能するブース、農場でのハーブ苗の販売やチャリティーマーケット、スタンプラリーも開催。大人も子どもも来てください! 駐車場はありません。公共交通機関をご利用ください。☎ 北海道大学大学祭全学実行委員会 <川原> TEL・FAX: 011-709-5037 Eメール huf@hokudaisai.com URL http://hokudaisai.com (後援: 札幌市)
6/9・10	YOSAKOI ボランティア募集	9日(土) 9:00~22:30 10日(日) 9:00~18:30(交代制) 大通公園	栈敷席の案内、通行人の誘導、踊り子スタート合図、給水係、踊り子補助、チーム補助などです。気軽にお問合せください。☎ YOSAKOI ソーランチーム 雄武~you've~(ゆうぶ) <橋本> 携帯: 090-8905-7168 FAX: 011-668-1620 Eメール hassy@youve.net URL http://youve.net/
6/11 他	高齢者へのケア体験講座	6~9月の第2月曜(計4回) 10:00~12:00 道立市民活動促進センター (中央区北3西7) 研修コーナー(予定)	高齢者への在宅介護の知識・介助法、日常のケアなどを、実際に体験しながらスキルアップを目指します。参加費無料。☎ NPO 法人日本理美容福祉協会札幌センター <村井> TEL・FAX: 011-775-7060 Eメール nporibi@r9.dion.ne.jp URL http://www.h6.dion.ne.jp/~ribi/



~NPOのちょっとした疑問にお答えします。~

Q NPO法人を続けられなくなりました。多少、現金が残っています。どのようにすればよいでしょうか。

A NPO法人を続けられなくなったときは、NPO法人を解散し、残余財産を清算する必要があります。清算時に残った現金等の残余財産について、各NPO法人の定款でその帰属先が定められていれば、その者が取得することになります。もし、定款にそのような定めがないときは、所轄庁の認証を得て、国や地方公共団体に譲渡することができます(NPO法32条)。

一方、残った現金を社員で分配することはできません。NPO法人は、非営利法人ですので、余剰利益を社員に分配することは営利性をもつ行為とされているからです。

桶谷和人 弁護士 (植物園法律会計事務所 TEL: 011-210-1201)

期間	タイトル	時間・場所	内 容
6/12	市民活動にも活かせる! インターネット活用講座	(火)19:00~21:00 生涯学習センター (ちえりあ) 3階研修室1	「インターネットをうまく使いこなしていますか?」内容は、情報発信としてのツールとは? ブログ・ホームページの活用法とは? SNS とは何か? 質問・疑問解決方法を考えるなど。定員15名(先着順) 参加費1,500円(資料代込み) ㊦北海道ドリームプロジェクト<福田> 携帯:070-5600-1653 Eメール dream@hokkaido-npo.net URL http://www.audi-cafe.com/dream
6/15・16	浦河町で べてるまつり 開催!	15日(金) 14:00~21:00 16日(土) 14:00~18:00 浦河町総合文化会館	全国の病気・生きづらさを抱えた当事者が自らの体験を楽しく研究したものを発表したり、恒例の「幻覚妄想大会」もあります。JR・道南バスをご利用ください。参加費は当事者研究大会1,500円、べてるまつり1,500円。㊦浦河べてるの家<池松> 浦河郡浦河町築地3丁目5-21 TEL:0146-22-5612 FAX:0146-22-4707 Eメール bethel-welcome@tiara.ocn.ne.jp
6/16	オーロラダンス ~オーロラ・スライドショー	(土) 第1部13:30~15:30 第2部18:30~20:30 いずれも30分前開場 ワークスルーム(中央区北4西27-1-26サンコート円山901号)	オーロラ写真家、中垣哲也さんのオーロラスライドショーです。極北のアラスカ、その夜空に夢のように美しく現れるオーロラの美しさを堪能してみませんか? それぞれの部で参加費2,000円(ハーブティ付)、定員25名です。㊦アイデア・ワークス<藤野> TEL・FAX:011-612-1118 Eメール idea-works@nifty.com URL http://ideaworks-net.com
6/16	国際ワークキャンプ 説明会	(土)14:00~ エルプラザ (北区北8西3) 環境研究室	このキャンプは、世界中の若者が2~3週間一緒に生活しながら、地域の住民と環境や福祉などの活動をします。気軽にボランティアをしたい、観光だけでなく現地の文化や人々と触れ合いたいなど、少しでも興味をもった方はどしどし参加してください!! 参加費無料。㊦どさんこNICE<平澤> Eメール macavity2585@yahoo.co.jp URL http://nice1.gr.jp
6/23・24	演劇公演 「三人男娼~song&flowers」	23日(土) 14:00・19:00 24日(日)14:00開演 開場は45分前 市民活動スペース アウ・クル体育館 (中央区南8条西2丁目 旧豊水小学校)	文化や芸術ですすきの街づくりに協力しようというNPO法人豊水西創成文化まちづくり倶楽部主催による第2回公演。「すすきの」を舞台に繰りひろげられる様々な人間模様をおかしく切なく、ノスタルジックに上演します。 一般2,000円 学生・フリーター1,500円(当日各500円増し) ㊦まちづくり倶楽部<担当:澤田> TEL:090-6448-5652 Eメール sawadah310@yahoo.co.jp URL http://www.h6.dion.ne.jp/~siratama/
6/28	映画上映会& 主人公倉田哲也 講演会	(木) 1回目/13:30~16:15 2回目/18:30~20:45 札幌市エルプラザ (北8条西3丁目)	火の国くまもと発、純愛ドキュメンタリー映画「もっこす元気な愛」。人の顔がそれぞれ違っているように、障がいをもつことも違いのひとつ。「人が生きるって」「人を愛するって」そして「生きる力って」一体どこから生まれて来るんだろう。倉田さんの生き方から私たちは何かに気付くはず。料金800円(料金は当日会場で受付時に精算します)。㊦北海道ワーカーズ・コレクティブ連絡協議会<嶋> 予約申込み TEL:011-846-8463
7/28	第3回 北海道ウーマンズ・ ウィークエンド	(土) 10:00~17:00(予定) 札幌エルプラザ 3階和室	ウーマンズ・ウィークエンドとは、様々な女性が年齢、国籍、セクシャリティを問わず、お互いの個性を尊重しあい、交流できることを目的とした非営利でおこなわれるイベントです。セクシャリティやアートのブース、分科会、充実したカフェスペースに遊びに来てくださいね。料金800円(お茶お菓子つき)。㊦第3回北海道事務局 Eメール hww2005@yahoo.co.jp URL http://www.geocities.jp/hww2005/index.html
随時	一緒にバンドを組んでみませんか?	相談で。 札幌近郊で活動できる方	以前にアマチュアでバンドをやったことのある30~40代で、やっぱり年をとってもバンドやりたい! って思い入れのある方希望。疲れている人をハッピーにしたいので、ボランティア演奏を一緒にしませんか。㊦ハッピーバンド<ユウコ> Eメール kagepopo-3.shin@ymail.plala.or.jp

詳細は各団体に直接お問合せください。

「月刊ボラナビ」に掲載ご希望の方へ

- お寄せいただいた情報は掲載内容や期日によって選別し「ボラナビ.net」「月刊ボラナビ」「ボラナビメルマガ」へ掲載いたします。ボラナビでは情報を受付後一週間以内にお返事をしてしていますが、連絡がない場合は情報が届いていない可能性がありますのでお問合せください。
- 掲載した団体、個人の方には後日効果アンケートをお送

りしますのでご協力をお願いします。

- 掲載した情報以外の個人情報をご第三者へ開示することは原則としていたしません。ただし、情報開示や共有について掲載主の同意がある場合、法令の規定に基づき提供しなければならない場合は、個人情報を開示する場合があります。

青年海外協力隊

OB・OG 99人

「海外でボランティアをする」—— 夢見たことはあるけれど、実現していない人は多いのではないのでしょうか。もしかしたらあなたが行くかも、あるいは行ったかもしれないその土地の様子を、青年海外協力隊 OB・OG の方々に教えていただきます。

第13回

泣いた! 笑った! ラオスの人々と…

大越弘美さん(29才) 札幌市在住。2004年12月~2007年3月まで、ラオスのビエンチャンにて水質分析指導をおこなった。現在は求職活動中。



写真(右)が筆者の大越さん

東南アジアにあるラオスという国の首都ビエンチャンで、水道局浄水場水質試験室の職員に水質分析の指導をおこないました。浄水場全職員は約30人、その中で水質試験室職員は2人でした。ラオスでは首都でも水道普及率は50%程度。水道のない所は井戸水や川の水を使っています。また水道水を飲む習慣はなく、都市部での飲料水はボトルウォーターです。私が派遣されていた浄水場は、日本の企業が建設したこともあり、施設はしっかりしているので、浄水場から送り出す水はほぼ飲める状態なのですが、街中へ行くまでの配水管が古いなどの不安があり、まだ飲むことは推奨できませんでした。

生活は、首都であったため電気も水道もあり、とても快適でした。ラオス人はとても温和で朗らかな人が多く、たまにいい加減な部分にがっかりする

こともありましたが、活動は楽しくほぼ順調におこなえたと思います。

ラオスでは基礎教育の体制があまり整っておらず、化学はもとより算数の知識も乏しい職員がいました。基礎を学ぶことが大事だと思い、日本の中学の教科書を訳して教えました。基礎知識を教えたことで、ただの手作業であった分析作業が一つ一つ意味を持つことを、職員が認識できるようになりました。また、良い教育をされていないということは、部下に指導するのも苦手です。私が「考えさせる指導」を取り入れたら、同僚もそれをおこない、同僚の指導力が上がったように感じました。このような国と比較すると日本の基礎教育や学べる環境は本当に素晴らしいと感じます。活動の最後に職員と一緒に分析のマニュアルを作れたことは良かったと思います。

ラオスは東南アジアで最貧国と言われていますが、食糧自給率は100%であり、飢えて死ぬ人はなく、人々は幸せそうに見えました。特に子ども達の笑顔とたくましさは日本の子ども達

に見せたいほどです。貧乏だが家族・親戚がいつも一緒にいるラオスと、裕福だが子どもが一人でごはんを食べているような日本とどちらが幸せなのかを考えさせられました。

2年3ヶ月、本当にいい経験ができ、青年海外協力隊として活動できて幸せでした。この経験を今後活かしたいと思います。



豆知識

ラオスは、タイ・カンボジア・ベトナム・中国・ミャンマーに囲まれた内陸国。日本の本州ほどの大きさに約560万人、約50の民族が暮らしている。

ココ



▼応募相談・活動についてなどボランティアに関するお問合せは

独立行政法人 国際協力機構 札幌国際センター(JICA 札幌)

〒003-0026 札幌市白石区本通16丁目南4番25号 TEL: 011-866-8393 Eメール sictp2@jica.go.jp

ボラナビ倶楽部 2006年度決算報告

皆さまに支えられて2006年度もボラナビ倶楽部は活動する事ができました。ありがとうございました。以下、活動報告と収支をお知らせいたします。今年度もボラナビ倶楽部が活動していけるよう、ご支援・ご協力をお願いいたします!!

収支計算書 (2006年4月1日～2007年3月31日)

収入の部

(単位:円)

項目	金額
寄付金収入	1,510,300
会費収入	30,000
北海道新聞社会福祉振興基金収入	500,000
月刊収入	5,333,775
倶楽部収入	4,227,457
札幌市元気活動プロポーザル事業収入	1,998,465
雑収入	121,110
当期収入計	13,721,107

支出の部

項目	金額
月刊支出	2,548,844
倶楽部支出	227,209
北海道新聞社会福祉振興基金支出	536,760
札幌市元気活動プロポーザル事業支出	2,017,624
一般管理費	4,562,918
その他支出	45,704
当期支出計	9,939,059
当期収支差額	3,782,048
前期繰越収支差額	△4,610,040
当期末処分損失	△827,992

貸借対照表 (2007年3月31日現在)

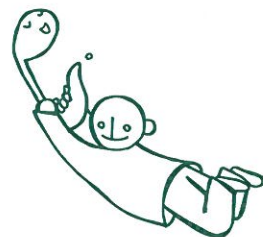
(単位:円)

資産の部		負債の部	
【流動資産】	3,404,882	【流動負債】	2,732,874
現金・預金	760,917	短期借入金	1,500,000
未収入金	2,449,965	未払金	143,453
前払費用	194,000	預り金	39,996
		前受金	1,049,425
		【固定負債】	1,500,000
		長期借入金	1,500,000
		資本の部	
		当期末処分損失	△827,992
		(うち当期利益)	3,782,048
資産の部合計	3,404,882	負債・資本の部合計	3,404,882

※一般管理費の一部は、事業支出に含まれています。
 ※誌面の都合で、項目は簡略化しています。

〈活動事業報告〉

月刊ボラナビ/ボラナビカフェ/ボラナビ.net/メルマガ・ブログ・ホームページ/ボラナビボランティア/インターンシップ/トレイル北海道/出張芸ボランティア/ご近所ボラ/市民活動のリクルーティングと人材マッチングの研究事業(札幌市委託)



～NPOのちょっとした疑問にお答えします。～



Q NPO法人になりました。複式簿記ができる者がいないので、これまでどおり現金預金の出納帳をつけるだけにしようと思いましたが、大丈夫でしょうか。

A NPO法人だからといって複式簿記で帳簿をつけなければならないという決まりはありません。ただ、NPO法人の場合、「財産目録」と「貸借対照表」と「収支計算書」の決算書を作成して北海道庁等に提出しなければなりません。よって、固定資産(建物や車や備品等)や借入金・貸付金、未収金・未払金等の債権・債務が多くある団体は、現金・預金の出納帳の他に、固定資産台帳や債権債務の管理台帳等も作成しておく、決算書を作成する時に役立ちます。また、法人税等の税務申告も必要な場合には、原則として(青色申告の場合)、複式簿記で記帳することになります。

瀧谷和隆 税理士(瀧谷和隆税理士事務所 apitakiya@aol.com)

ボラナビカフェ volunavi Café

ボラナビカフェは、テーマを決めず、みんなの伝えたいこと、聞いてみたいこと、思っていることを語り合う場です。ちょっとした疑問、思い、悩みを、身近な人ばかりにではなく、同じ北海道に住む初対面の人たちと共有してみませんか？話を聞くだけの勉強会とは違い、少人数、双方向で自分の想いを話し合うことで、共感したり、違うステップへのヒントが見つかったりするかもしれません。

ボラナビカフェの 雰囲気って？

生活の中や、TVを見たりしているふとした時に、「この事について話をしたいけど、友達同士ではなかなかこういう会話にならないし…」とか、「こういう問題について、他の人の意見を聞いてみたいな」など、思ったことはありませんか？真面目なことや、普段から思っている素朴な疑問、社会のことや自分のこと、家族のことやペットのこと、親しい人にはなかなか言えないけど誰かに聞いてもらいたいことを話したり、または、「いろいろな人の話を聞いてみたい〜!」にに応じてくれる場所が、「ボラナビカフェ」です。毎月数回おこなっているカフェ。どんな雰囲気かというところ。



参加者が多いときはこんな感じです（右上）。

自分の意見を言うのもOK、みんなの話を聞いているのもOK、疑問などもどんどん聞いてもOKな自由な場所です。熱い議論が交わされたり、素朴な疑問に誰かが答えていたり、その時によって話題はさまざまです。



人数が少ないときはこんな感じ（左）。人数が少ない分、1人ずつ話をする時間が多くとれ、普段よりも濃い話ができるかも？（最小催行人数は5名です）

リピーターの方がとても多いボラナビカフェは、そんな自由な空気がよいのかもしれませんが。皆さんも一度参加して体験してみませんか？

第28～33回ボラナビカフェ ～みんなでおしゃべりしませんか～

特別編「ボラナビカフェ+絵手紙講座」

講師：浜正吉さん（シニアライフアドバイザー）

・必要なもの：色道具（水彩絵の具、クレヨン、色鉛筆など）絵手紙用の顔彩（がんさい）が適切です。

・参加費：1,200円

●ボラナビ事務所にて

6/ 9(土) 13:00～15:00

7/14(土) 13:00～15:00



フリートーク

◇場所・日時：

●ボラナビ事務所にて
（札幌市中央区北5西6 札幌ビル3F）

6/15(金) 18:00～19:30

7/20(金) 18:00～19:30

●北海道立市民活動促進センター研修コーナーにて
（札幌市中央区北3西7 道庁別館西棟1F）

TEL：011-261-4440 ※コーヒークップなどをご持参ください。

6/24(日) 10:00～11:30

7/ 8(日) 13:00～14:30

◇参加方法：メール等で事前にお申込みください。

Eメール volunavi@npohokkaido.jp

TEL：011-242-2042 FAX：011-242-2043

◇ボラナビカフェについてはコチラ <http://www.npohokkaido.jp/volunavi/>

定員 10名 最小催行 5名

参加費 1,000円

4月の

事務局の1カ月を
振り返りつつご紹介



3日(火)●チームメルマガのミーティング。6月までのメルマガのテーマを決めた。

5日(木)●北区にお住まいという方から「未使用のものがあ

り。どこかに寄付したいが、どこにこういったものを希望する団体があるかわからない。教えて欲しい」と電話がありました。共同作業所北区はぐくみさん(TEL: 011-765-4022)を紹介しました。はぐくみでは、牛乳パックやアルミ缶を集めてます。●地図マップルで有名な昭文社が発行した観光ガイドブック「サーベイ北海道」の完成報告会に、北大のキャンパスビジット(学生のボランティアガイドツアー)のコラムを書いた森田が出席。

9日(月)●ブログとマップを連動させたシステムについてIT会社の方からお話を聞いた。●ボラナビサイトリニューアルについてのミーティング。作業スケジュールなどについて話し合った。

11日(水)●「札幌はこび愛コンサート」パンフレットにチラシを挟む作業のお手伝いをした。作業をしてくれたボラボラ(ボラナビのボランティア)さん達の手際の良

さに感動した。

14日(土)●ボラナビカフェ。詳細前ページ。●HTBテレビの札幌市広報番組でボラナビが取り上げられた。

16日(月)●NHK ラジオに菅原が電話出演。災害ボランティアに参加する時の注意などをお話した。「気をつけて欲しいのは4点あります」と言いながら、時間が足りず3点しか話せなかったらしい。

17日(火)●いただいた助成金の報告書を出したが、「代表印がなかった」と連絡をいただいた。すみません。

18日(水)●プロのイラストレーターの方からイラスト協力のお申し出をいただいた。感謝! 現在リニューアル計画の進んでいるボラナビサイトにイラストを描いていただく予定です。

19日(木)●名古屋で情報誌を発行している「ボラみみより情報局」でボランティアをしていた方がボラナビを訪問してくれた。札幌に引っ越してきたとのことで、早速ボラボラ登録をもらった。

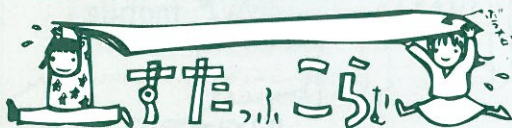
20日(金)●NPO 法人シーズネットの井戸端会議に森田と高山が参加。

23日(月)●UHB 番組審議会に森田が出席。

25日(水)●ボラボラさんが月刊ボラナビを札幌駅・大通周辺の配置先へ配達してくれた。

27日(金)●最近ボラナビ内ではマンガの貸し借りが流行っている。先日は森田が、この日は村上が数冊持ってきた。学生時代を思い出す。

28日(土)●森田が国立日高青少年自然の家でスピーチ。施設ボラを希望する学生さんや社会人50人がいらして、そのうち2人が新ボラ団体設立準備中だった。



るホームページにしたいと思っておりますが、同時にプロジェクトを通じて新たな発見や人のつながりがあるのかもしれないと思うと、とても楽しみです。(高山)

新年度が始まり、ボラナビ倶楽部でも新しい計画が始動しました。ホームページをリニューアルして、新しい記事を定期的に配信しようというプロジェクトです。ボランティアの魅力が伝わ

月刊ボラナビの配置先

ボラナビは毎月25日に発行しています(約930カ所にて無料配布中)。今月は手稲区・豊平区・厚別区の地域の配置場所をご紹介します。

●手稲区/コープさっぽろ(手稲店・西寒寒店・星置店)/スーパーJOY(稲穂店・前田店)/ノトリ(手稲前田店・手稲富岡店)/西友手稲店/ラルズ宮の沢店/樹文教堂メディア館宮の沢店/北雄ラッキーあけぼの店/ホクレンショップ(新寒寒店・前田店)/こまそば鶴喜(手稲前田店)/北海道銀行(手稲支店・星置支店)/札幌信用金庫手稲支店/札幌日産自動車(手稲支店)/樹日産サティオ稲穂営業所/樹ホンダクリオ西札幌手稲店/樹ホンダベル/樹ホンダクリオ南札幌手稲店/中和石油(手稲富岡支店・チャレンジ下手稲通・手稲星置・チャレンジ手稲インター・手稲前田・手稲オイルセンター)/NTTドコモショップ(手稲店・手稲前田店)/JR手稲駅/晴園書館/手稲コミュニティセンター/手稲区社会福祉協議会/手稲区民センター/手稲区役所/新寒寒地区センター/星置地区センター/びっくりドンキー(手稲前田店・手稲富岡支店)/文教堂新寒寒店/可茶館手稲店/新寒寒地区センター ●豊平区/札幌大学/北海学園大学/コープさっぽろ(中の島店・美園店)/札幌東急ストア(豊平店・平岸ターミナル店)/札幌フードセンター(月寒中央店・豊平店)/スーパーJOY プライスマート(平岸店・東月寒店)/西友(平岸店・福住店)/ディナーベル木の花店/フレティ(月寒東店・西岡店・西岡中央店)/北雄ラッキー西岡店/ラルズ(本社・平岸店)/樹文教堂(平岸店・平岸5条店)/こまそば鶴喜 美園店/札幌信用金庫(月寒支店・豊平支店)/北海道銀行(月寒支店・豊平支店・西岡支店・平岸支店)/札幌日産自動車(月寒支店・平岸支店)/樹日産サティオ月寒営業所/樹ホンダクリオ札幌東月寒店/樹ホンダクリオ南札幌平岸店/樹ホンダベル/札幌月寒営業所/ノトリ月寒中央店/中和石油(ニュー平岸・東LPG)/勝木石油(旭町・南平岸・羊ヶ丘・西岡・豊平2条)/NTTドコモショップ(美園店・月寒店・南平岸店・西岡札大前店)/札幌市豊平勤労青少年ホーム レッツ豊平/豊平区社会福祉協議会/豊平区民センター/豊平区役所/西岡図書館/西岡福住地区センター/東月寒地区センター/月寒公民館/びっくりドンキー(西岡店・平岸店・ミュンヘン大橋店)/北洋銀行(豊平支店・月寒中央支店)/ノエル/豊平公園温水プール/ボスファール西岡/札幌大学学生食堂 ●厚別区/北星学園大学/コープさっぽろ ひばりが丘店/札幌フードセンター森林公園/スーパーJOY 厚別店/西友厚別店/ディナーベル上野幌店/ホクレンショップひばりが丘店/紀伊国屋書店厚別店/こまそば鶴喜大谷地店/札幌信用金庫新札幌支店/北海道銀行(大谷地支店・新さっぽろ支店・平岡パーク出張店)/札幌日産自動車(厚別支店)/樹日産サティオ札幌厚別支店/樹ホンダベル/札幌新札幌営業所/勝木石油(厚別通西・チャレンジ新札幌)/NTTドコモショップ(厚別店・新札幌店)/ノトリ新さっぽろ店/JR厚別駅/JR新札幌駅/北電札幌東営業所/厚別区社会福祉協議会/厚別区図書館/厚別区民センター/厚別区役所/厚別西地区センター/厚別南地区センター/樹ほくせん新さっぽろ支店/びっくりドンキー(新札幌デュオ店・ひばりが丘店)/可茶館(森林公園店・デュオ店)

その他の配置先は、ボラナビホームページをご覧ください。

<http://www.npohokkaido.jp/volunavi/>

※札幌市内の小中学校に配付しています。一部地域では、ポスティングもしています。 ※配置に協力していただいている皆さま、ありがとうございます。

※遊佐新聞販売株式会社様、有限会社北海道新聞中野専売所様のご協力で、札幌市の一部地域で北海道新聞に折り込み配布をしています。

ボラナビ倶楽部を支援してくださった方々 (マミム順)

三井住友海上火災保険株式会社様
 ヤマトロジスティクス株式会社様
 遊佐新聞販売株式会社様
 株式会社リクルート北海道じゅらん様
 株式会社旭鉄工所様
 エックス様
 株式会社 HBA 様
 株式会社 NTT ドコモ北海道様
 勝木石油株式会社様
 株式会社きのとや様
 株式会社 サッポロ珈琲館様

札幌信用金庫様
 札幌大学様
 札幌通運労働組合様
 シーズネット会員様
 城宝和茂様
 進藤彦彦様
 スマイルハートクラブ様
 生活クラブ生活協同組合様
 株式会社タカノ様
 株式会社土屋ホーム様
 寺岡ファシリティーズ株式会社様

中道リース株式会社様
 株式会社ニトリ様
 有限会社プライ様
 ほくでんぼるねっと(北海道電力株式会社)様
 北雄ラッキー株式会社様
 株式会社北海道アルバイト情報社様
 北海道銀行様
 北海道新聞社様
 有限会社北海道新聞中田専売所様
 北海道文化放送様
 北海道旅客鉄道株式会社様

寄付金について

一口500円より寄付金を受け付けています。

※月刊ボラナビの発行は、企業や個人の皆様からの寄付金でまかっています。10,000円以上の寄付金や、この欄への10,500円の寄付広告をくださった場合は、お名前を誌面でご紹介しています。ぜひ、ご協力ください(政治団体・宗教団体などはお断りさせていただきます)場合があります。ご了承ください。

■情報掲載料金 (各1号につき)

種類	大きさ(天地×左右)	価格
企業・行政など広告A	50mm×157mm	63,000円
企業・行政など広告B	50mm×76mm	31,500円
NPO・NGOの情報A	50mm×157mm	10,500円
NPO・NGOの情報B	50mm×76mm	5,250円
NPO・NGOの情報C	定型	無料
裏表紙	50mm×157mm	105,000円
パナー広告	60ピクセル×120ピクセル	52,500円

※基本的に前払いをお願いいたします。
 ※上記の価格はご自身で制作された場合の価格です。ボラナビ倶楽部に制作を依頼される場合は、別途ご相談ください。
 (A=6,300円、B=4,200円、パナー広告=6,300円)
 ※誌面構成上、広告スペースは白地とし、スペース全体にベタ引き・アミ引きの使用はご遠慮ください。
 ※「NPO・NGOの情報C」は、誌面の都合により掲載できない、又は縮小する場合があります。

■定期購読のご案内

●各号1部(6ヵ月間).....1,575円

複数部数を希望される場合は、ボラナビ倶楽部までお問合せください。

●お申込み方法 定期購読ご希望の方は、ボラナビ倶楽部までご連絡ください。

定期購読のお申込みをされる場合(特に企業でお申込みの場合)は、協賛をご検討くださいますようお願いいたします。

協賛については上記の「寄付金について」をご覧ください。

ボラナビ倶楽部へのお振り込みは

■郵便局/02700-1-5671

■北洋銀行北7条支店/(普)3662056 ■北海道銀行札幌駅北口支店/(普)0816050

■北海道労働金庫道庁支店/(普)3153060

■口座名:ボラナビ倶楽部 ※銀行口座振込の際は、ご連絡先をボラナビにお伝えください。

ボラ情報が検索できる!

ボラナビ
mobile

<http://www.npohokaido.jp/>

このバーコードから「ボラナビモバイル」サイトが見られます



QRコード対応携帯のみ

札幌圏の気になる話題や注目のアイテム・スポット紹介、お得なクーポンもついてるし、イベントカレンダー、占い、料理レシピや嬉しいプレゼントも!ちょっとだけプラスな **リリビット**

情報満載で札幌圏全戸配付! SAPPORO SHIMBUN 毎月第4木曜日発行! <http://www.littlebit-web.com/>